

# Forst **Albula**

## Waldbauprogramm 2024

### Präsentation zum Budget 2024

FORST ALBULA

Dezember 2023



Blick vom Plang da l'Ava Richtung Foppa und Alp Era (Nov. 2023)

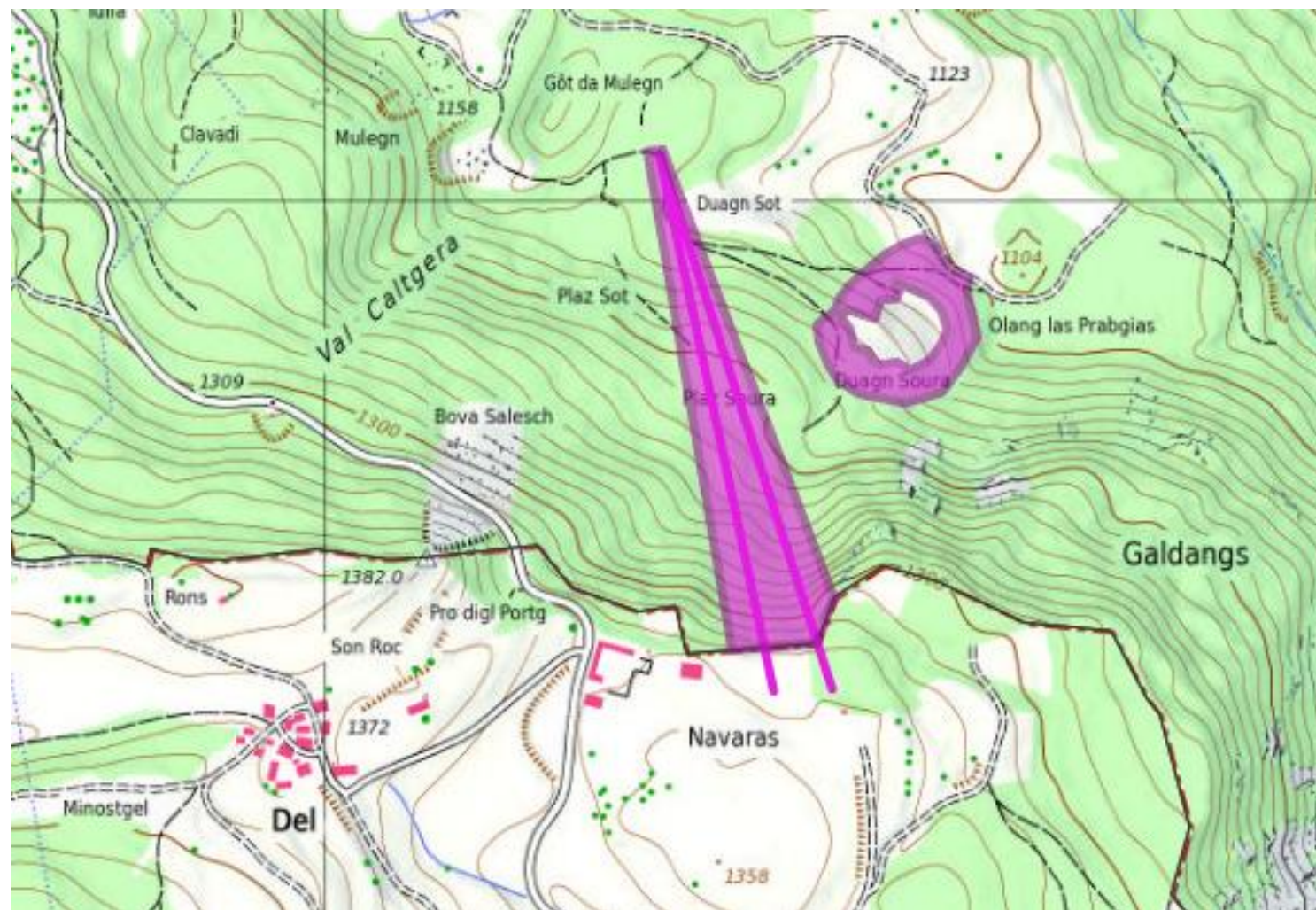
## Mon

HS Plaz Soura WW

- Wirtschaftswald
- 2 Seillinien / 550 m<sup>3</sup>
- taltransport
- Frühjahr

HS Duagn Soura NW

- Waldrandpflege
- Bodenzug / 200 m<sup>3</sup>
- (Frühjahr)



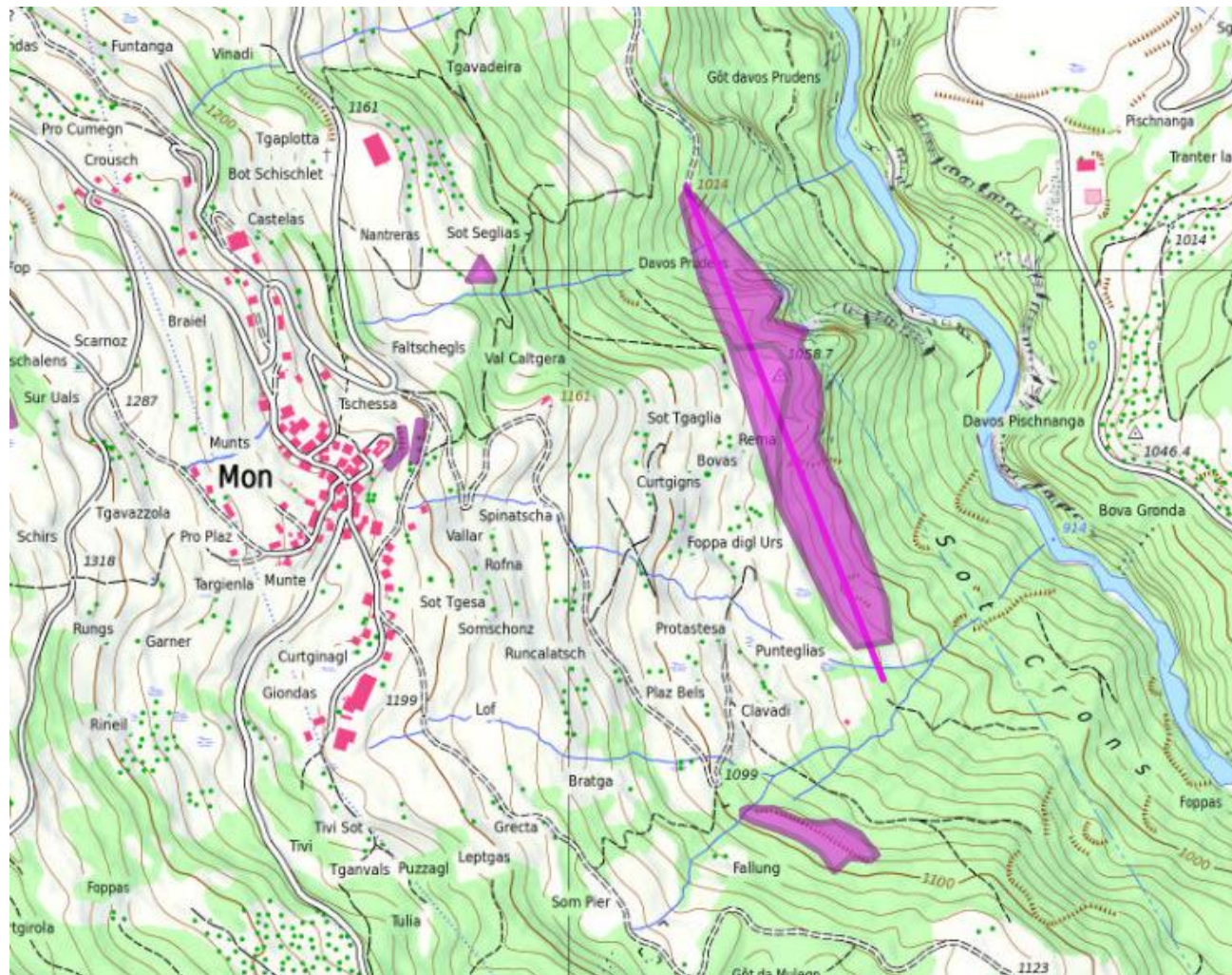
## Mon

HS Rema WW

- Wirtschaftswald
- 1 Seillinien / 450 m<sup>3</sup>
- Transport nach Runga
- Winter

Pflege Fallung WW

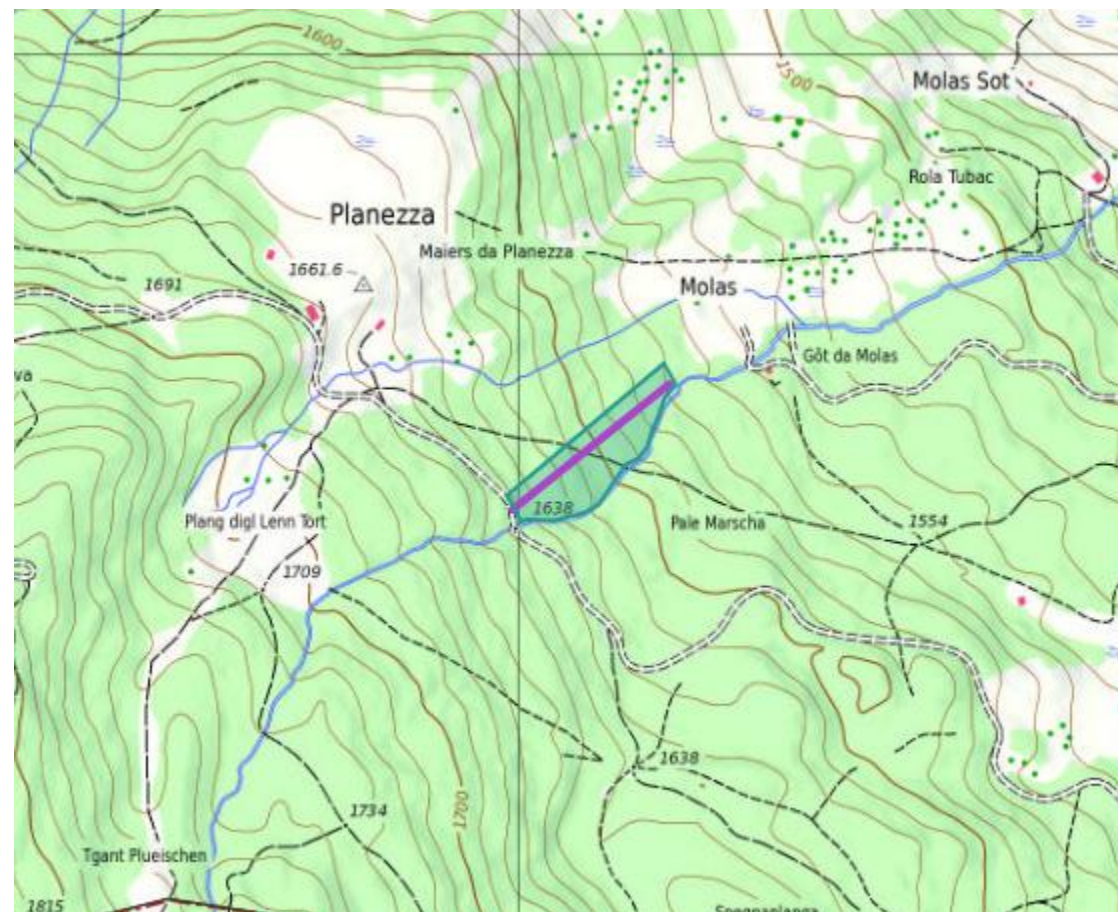
- Deponie ewz
- Aufforstung
- Negative Auslese



## Mon

HS Pale Marscha

- Biodiversität
- LV Rodung Mon – Navaras
- 1 Seillinie / 200 m<sup>3</sup>





## Stierva

HS Crap las Caltgeras SW

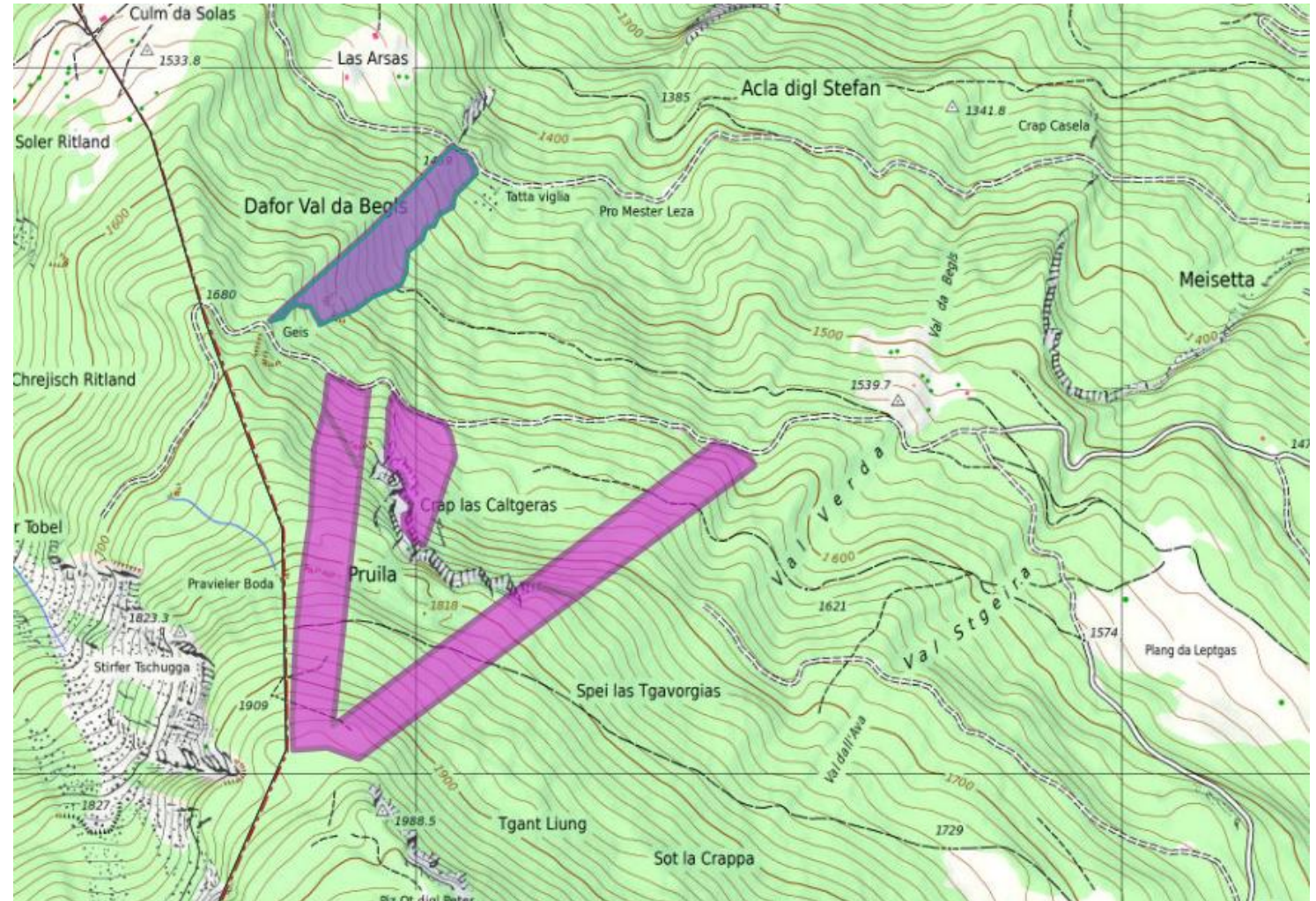
- Schlagräumung und Schürfungen

HS Crap las Caltgeras SW

- Heli 150 m<sup>3</sup>

HS Geis SW

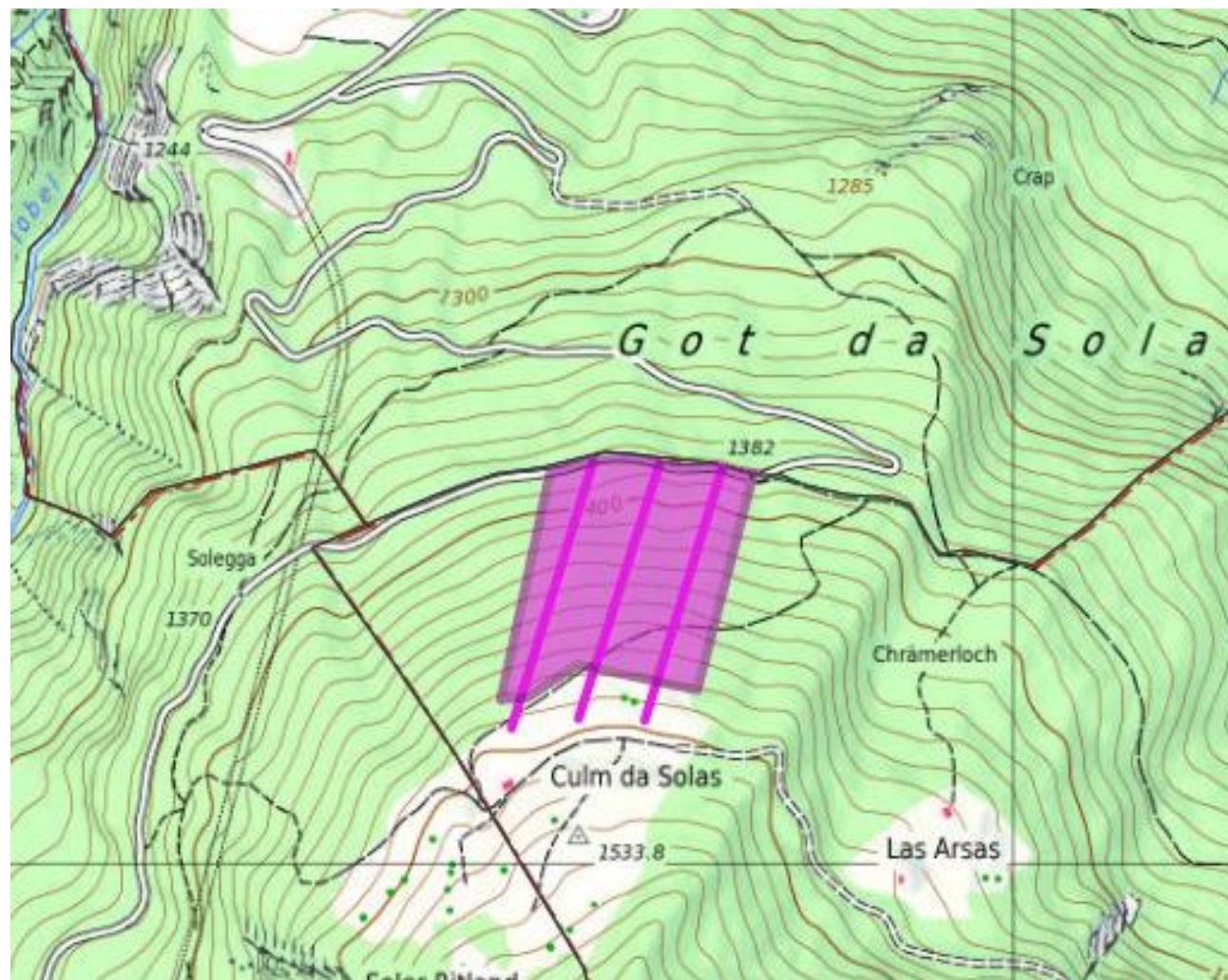
- Heli 350 m<sup>3</sup>



## Stierva

HS Culm da Solas SW

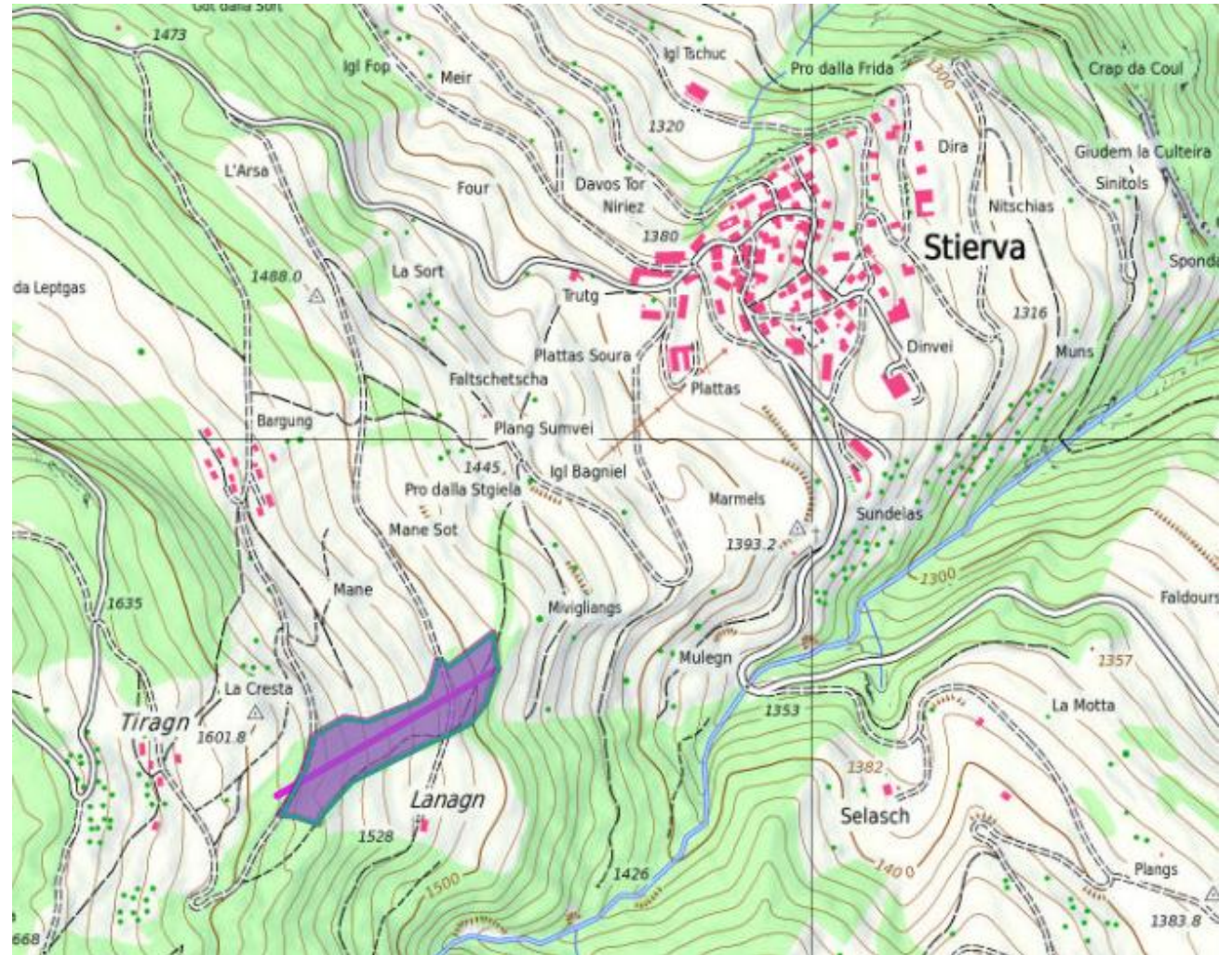
- Schutzwald
- Sonderwaldreservat Auerwild
- 3 Seillinien / 750 m<sup>3</sup>
- taltransport
- Winter



## Stierva

HS Lanagn

- Sonderwaldreservat Auerwild
- 1 Seillinie / 225 m<sup>3</sup>
- bergransport
- Herbst





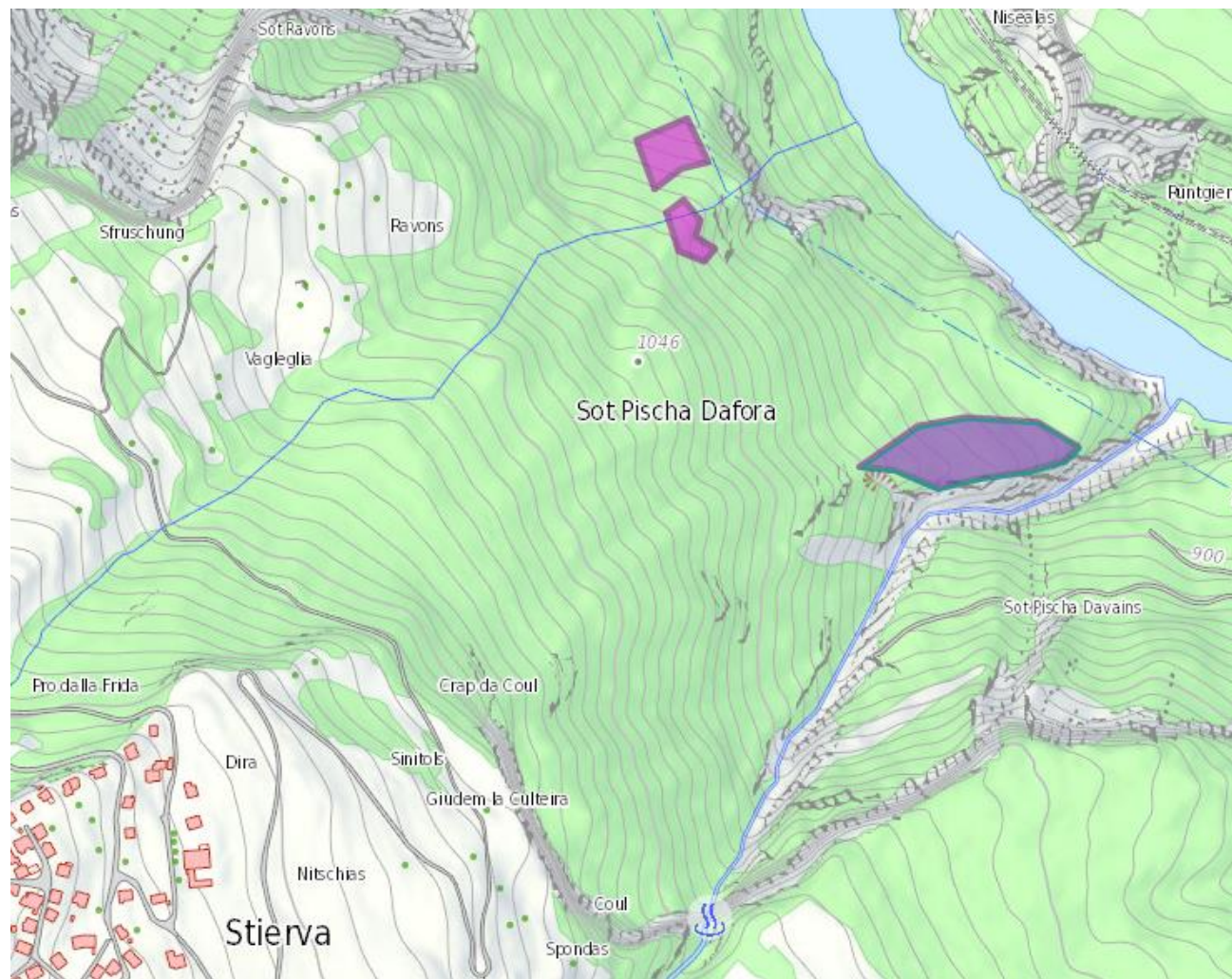
## Stierva

### HS Sot Pischa

- Wirtschaftswald
- Heli / 100 m<sup>3</sup>
- Frühjahr

### SH Sot Pischa Swissgrid

- Wirtschaftswald
- Heli / 100 m<sup>3</sup>
- Frühjahr

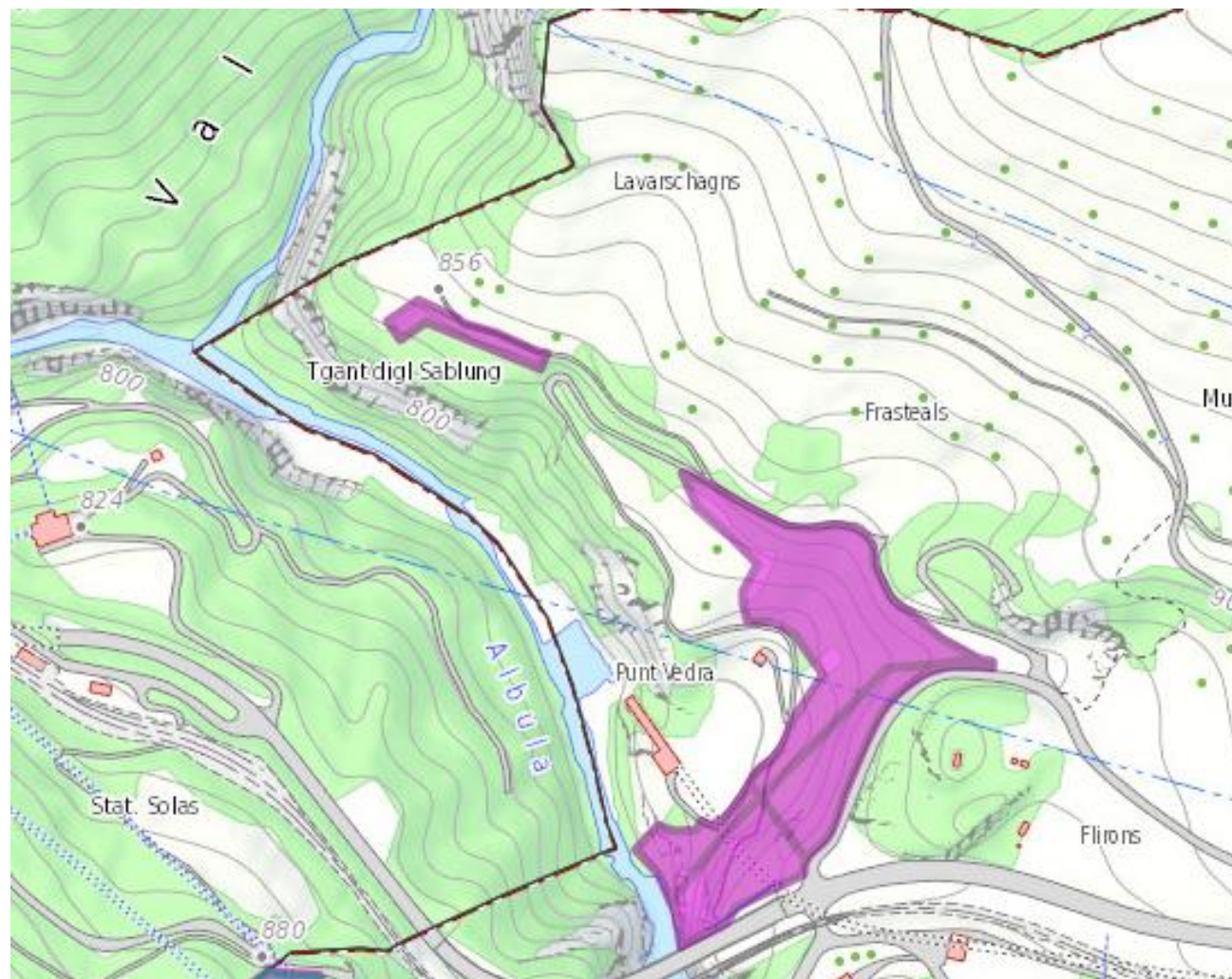




## Alvaschein

HS Flirons

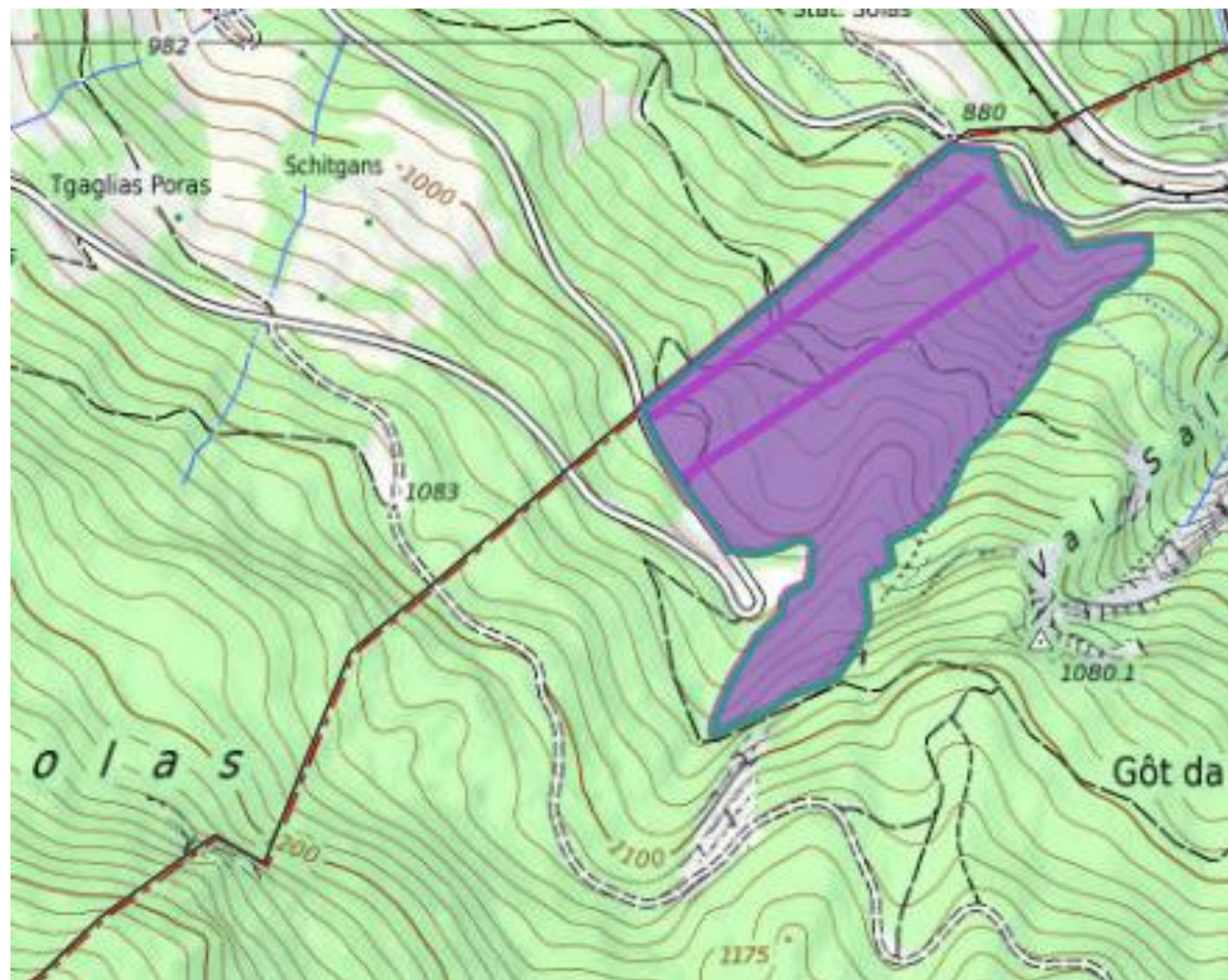
- Schutzwald / Wirtschaftswald
- Gemeinde / Privat
- Bodenzug / Heli / 300 m<sup>3</sup>
- Winter
- Ersatzmassnahme ewz



## Alvaschein

HS Got da Solas SW

- Schutzwald
- 2 Seillinien / 600 m<sup>3</sup>
- Bergtransport
- Heli / 300 m<sup>3</sup>
- Winter / Frühling



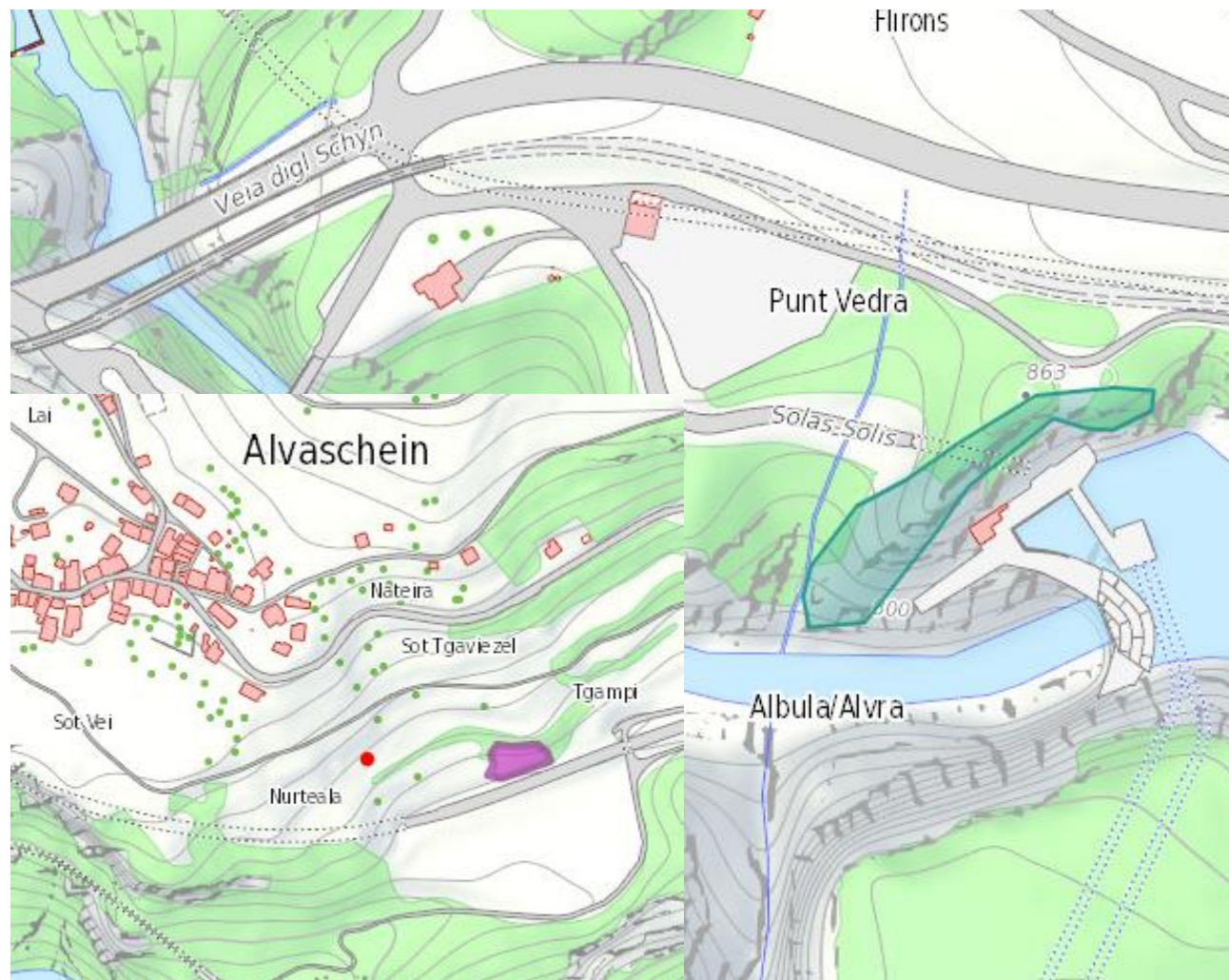
## Alvaschein

SH ewz Staudamm Solis

- Schutzwald
- Heli u. Bodenzug / 30 m<sup>3</sup>
- Winter / Frühling

SH Tgampi TBA

- Schutzwald
- Bodenzug / 30 m<sup>3</sup>
- Winter / Frühling
- Privat

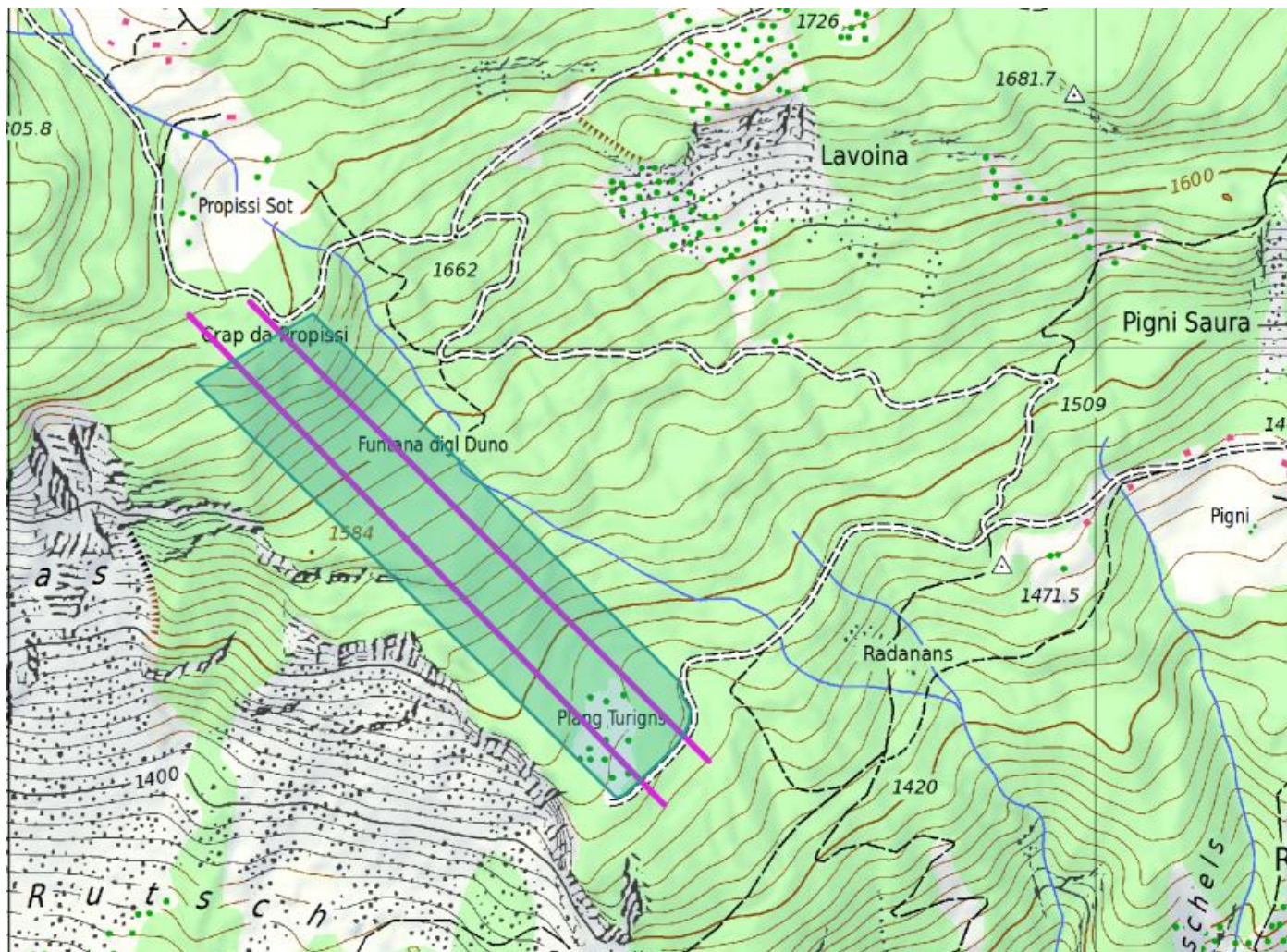




## Brienzen

HS Funtana digl Duno NW

- Biodiversität
- Sonderwaldreservat Auerwild
- 2 Seillinie / 600 m<sup>3</sup>
- taltransport
- Herbst



## Brienz

HS Stavels SW

- Schutzwald
- Bodenzug / 200 m<sup>3</sup>
- Winter / Frühjahr

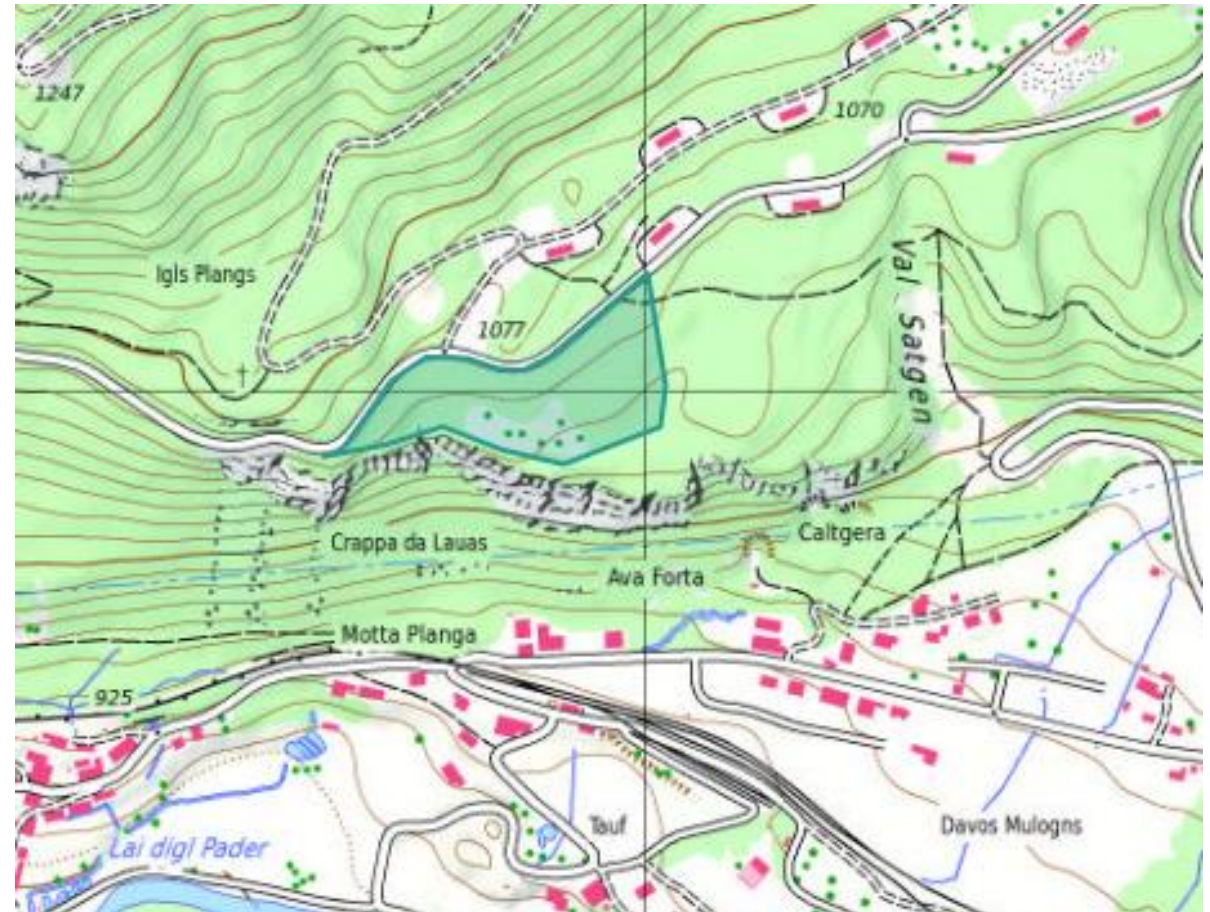




## Brienzen

Pflege igls Plangs

- Wirtschaftswald





# Surava / Tiefencastel

HS Arsa (Surava)

Schutzwald

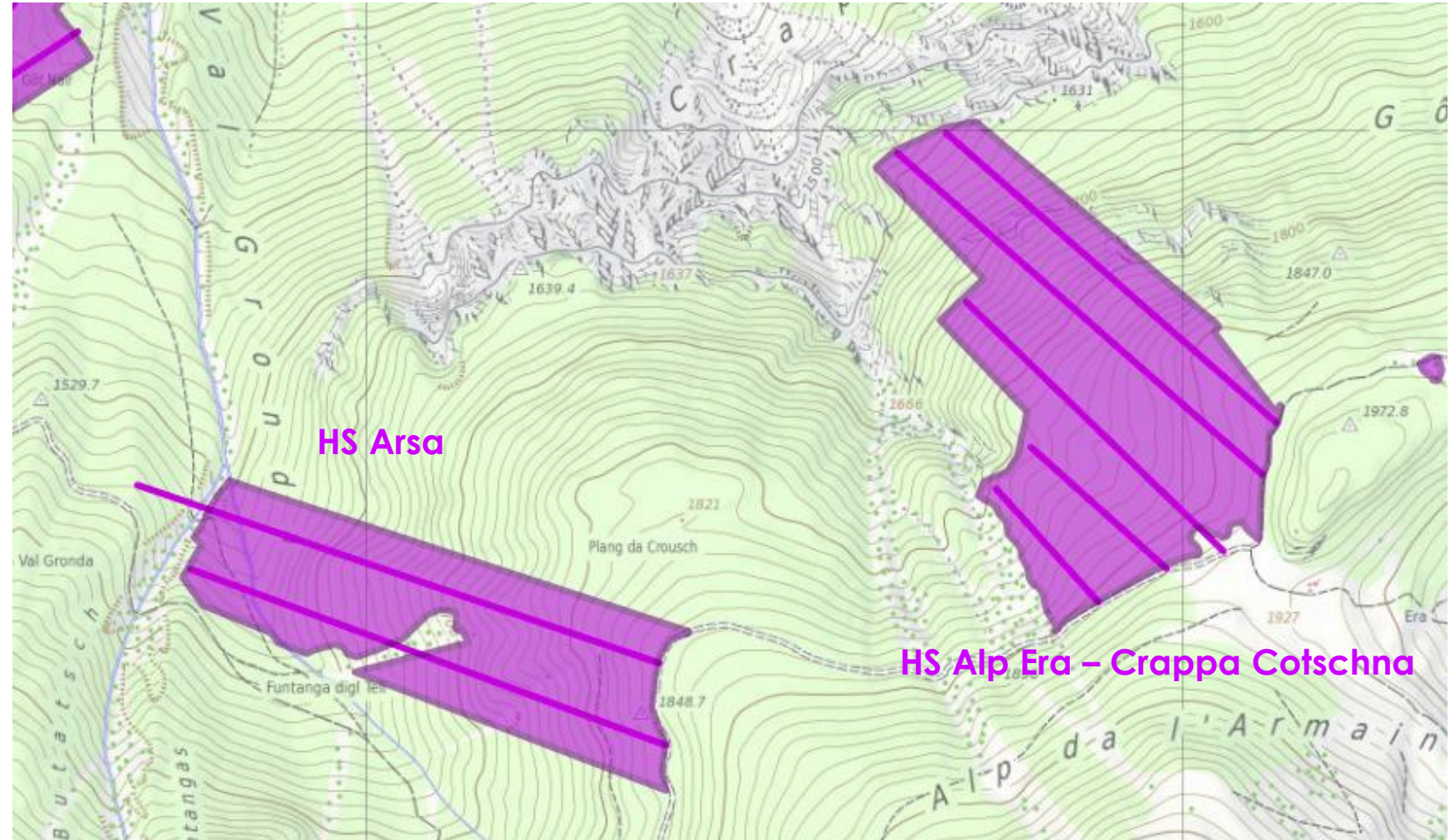
- 2 Seillinien bergtransport:  
731 m<sup>3</sup> Holzanfall

HS Alp Era Crappa Cotscha  
(Tiefencastel)

Wirtschaftswald

- 5 Seillinien bergtransport:  
1'398 m<sup>3</sup> Holzanfall

Frühjahr/Sommer/Herbst



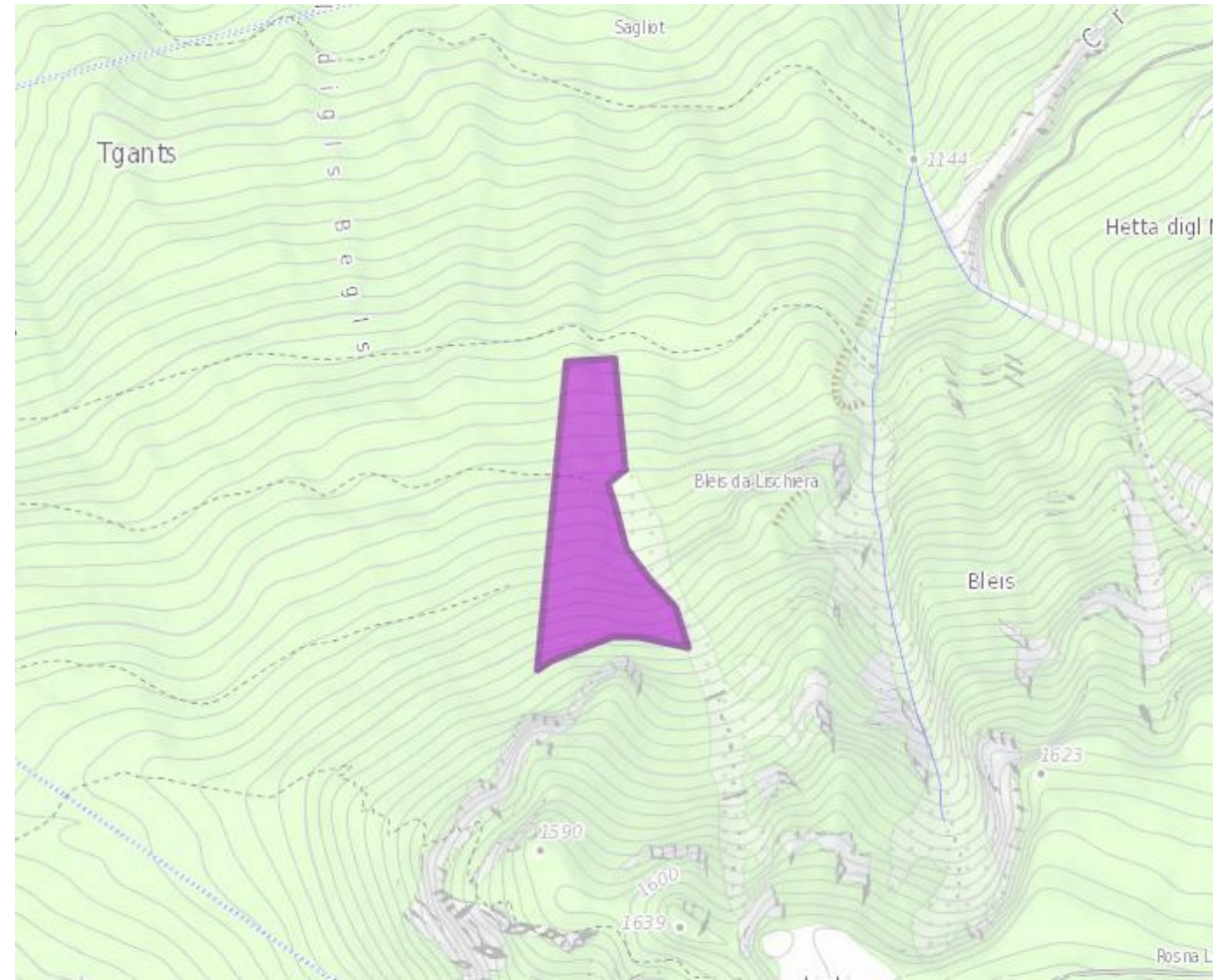
# Tiefencastel

Bleis da Lischiera

Biodiversität Auerwild

- Bringung mit Helikopter  
Holzanfall 140 m<sup>3</sup>

Frühjahr 2024



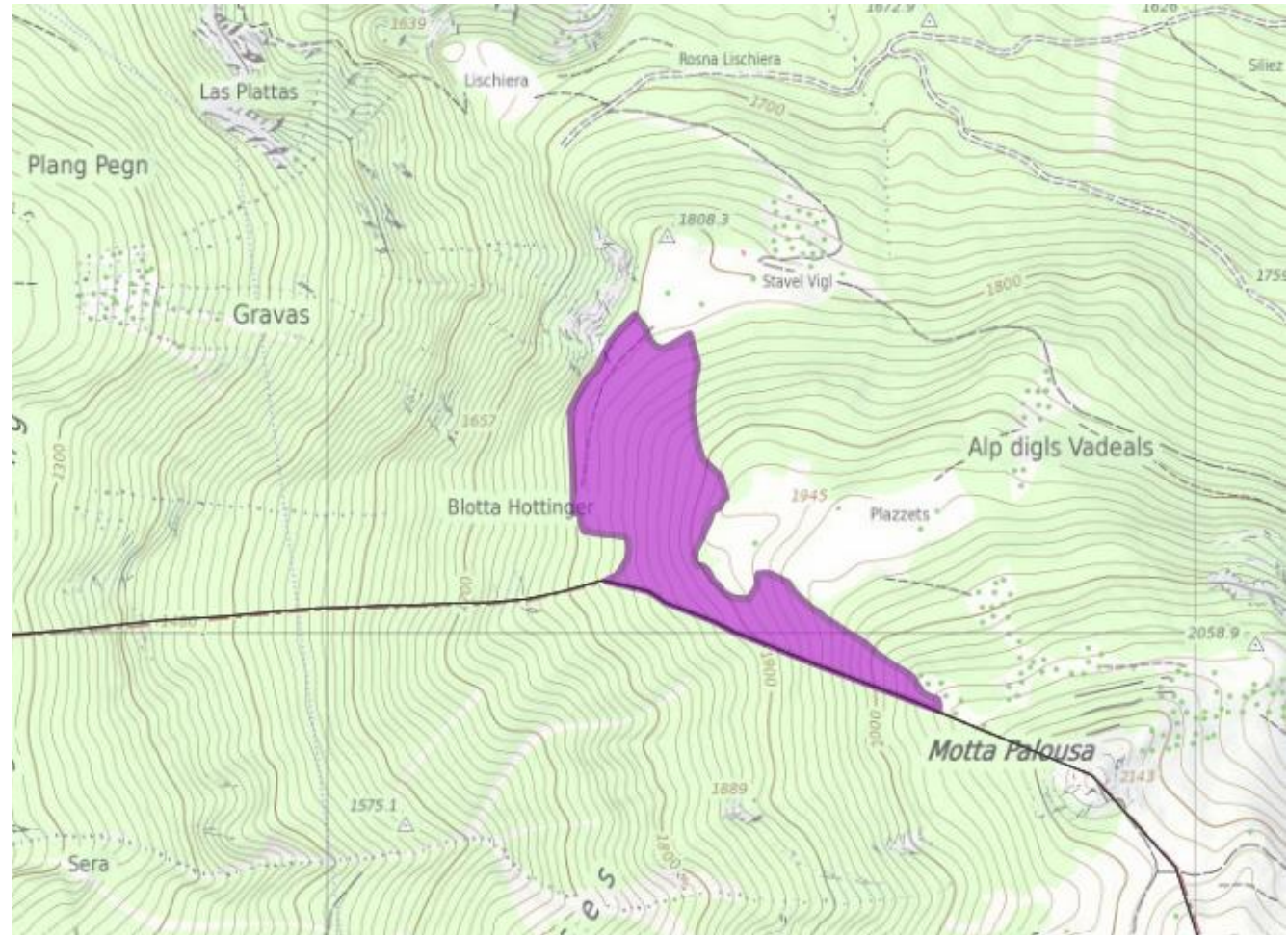
# Tiefencastel

HS Blotta Hottinger

Schutzwald

- Bringung mit Helikopter  
Holzanfall 300 m<sup>3</sup>
- im Bestand liegenlassen  
Holzanfall 50 m<sup>3</sup>

Herbst 2024



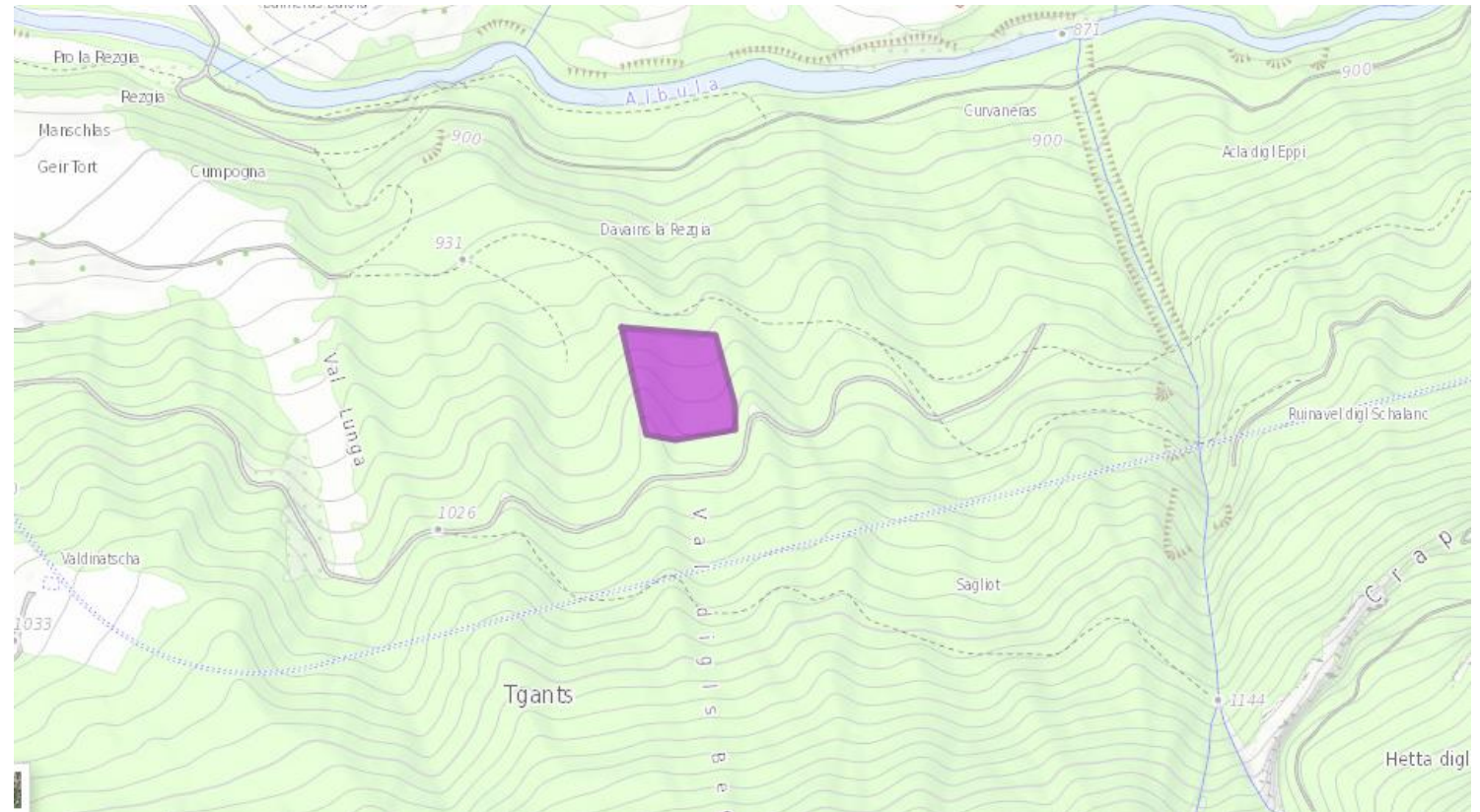
# Tiefencastel

Curvaneras

Klimabaumarten

- Wildschutzzaun 350 m  
Bepflanzung Linde, Douglasie und  
Förderung Naturverjüngung Tanne

Frühjahr/Sommer 2024



# Tiefencastel

SH Veia da Casti

Sicherheitsholzerei/Privatwald  
in Absprache mit TBA

- Bodenzug  
150 m<sup>3</sup>

Herbst/Winter 2024-2025



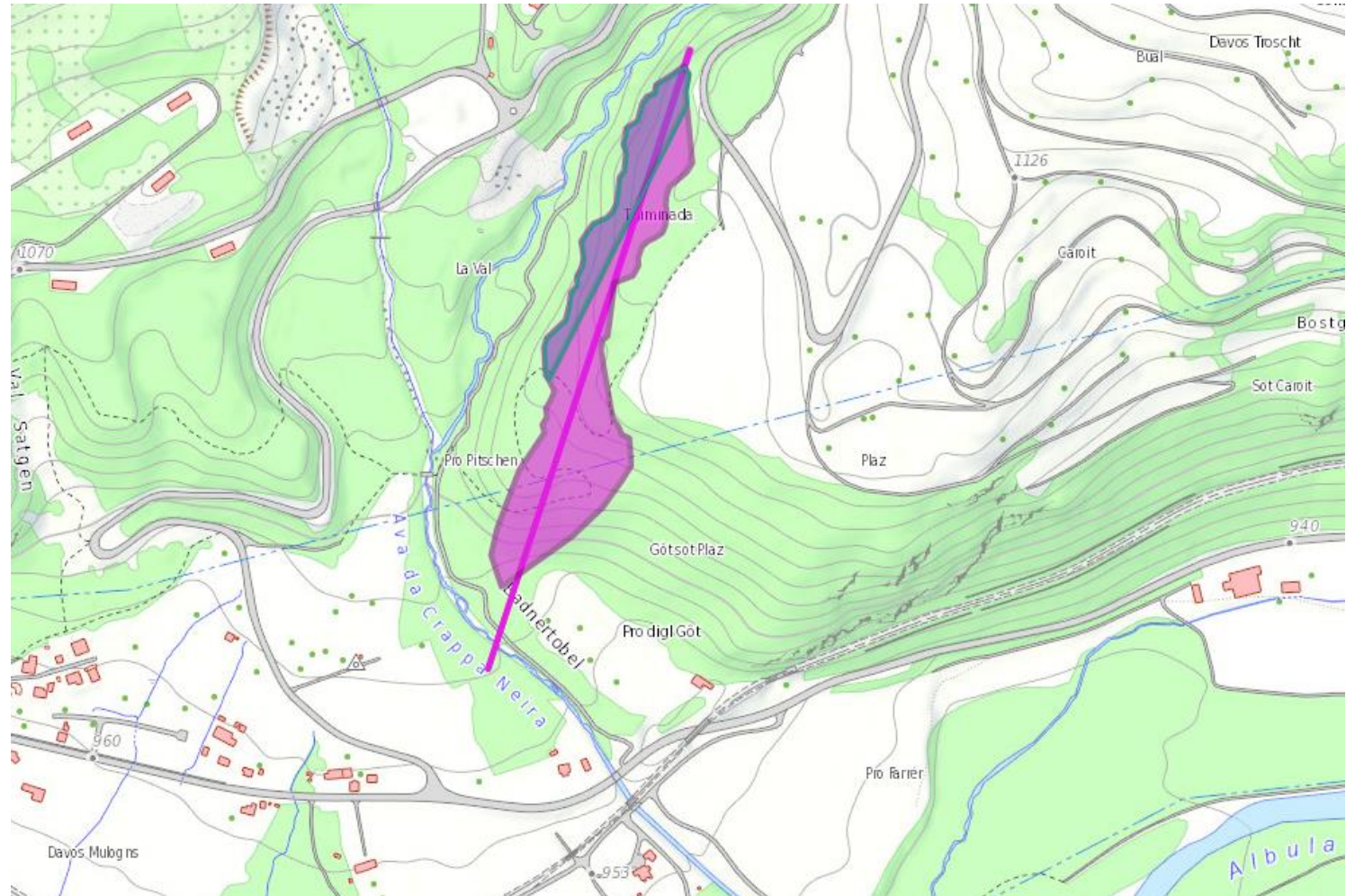




## Alvaneu

HS Tgiminada SW WW

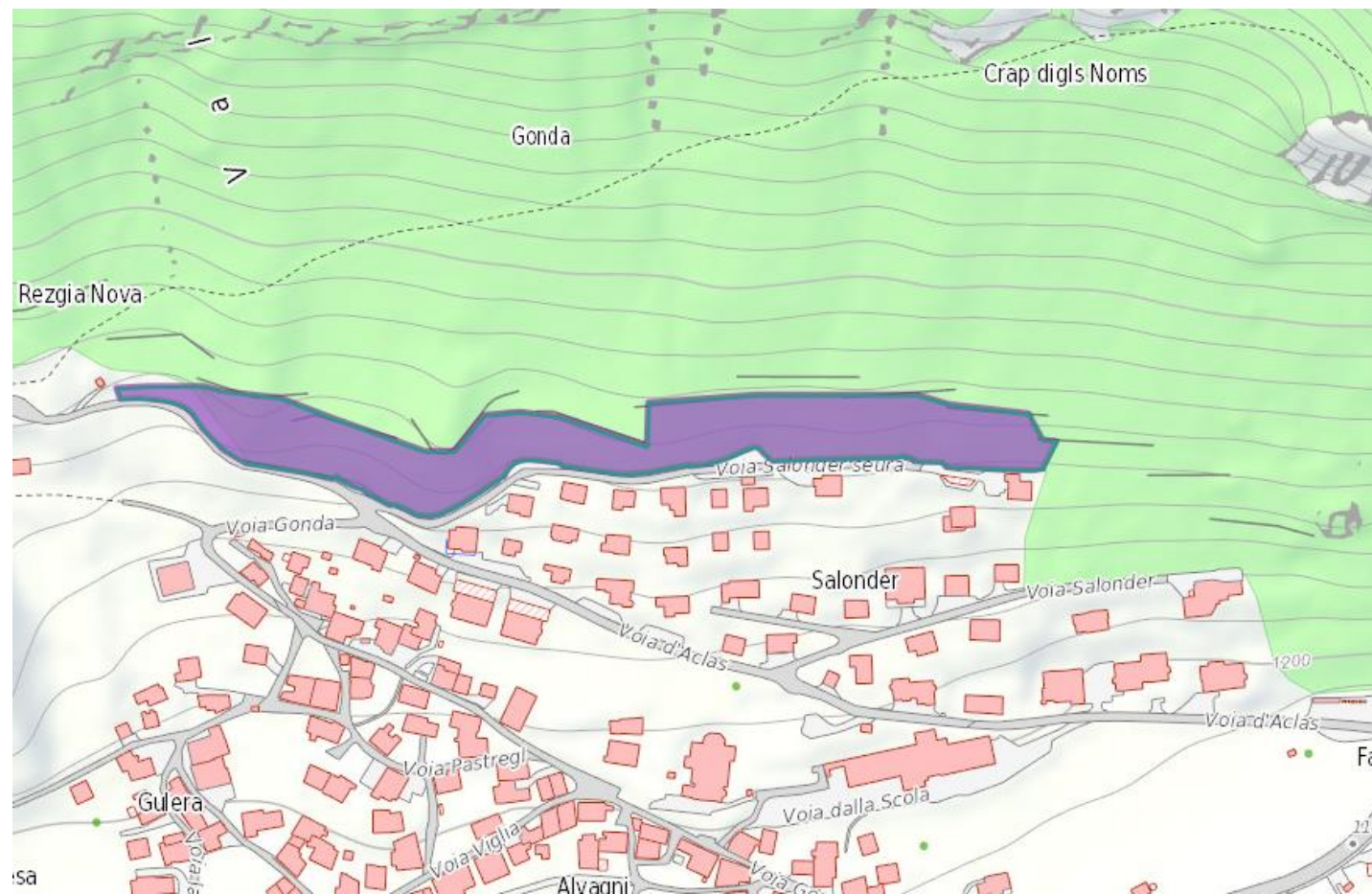
- Schutzwald u. Wirtschaftswald
- Verjüngungsförderung
- Abschluss Fläche Holzerkurse
- 1 Seillinie talwärts
- 300 m<sup>3</sup>
- Spätsommer



## Alvaneu

HS Salonder SW

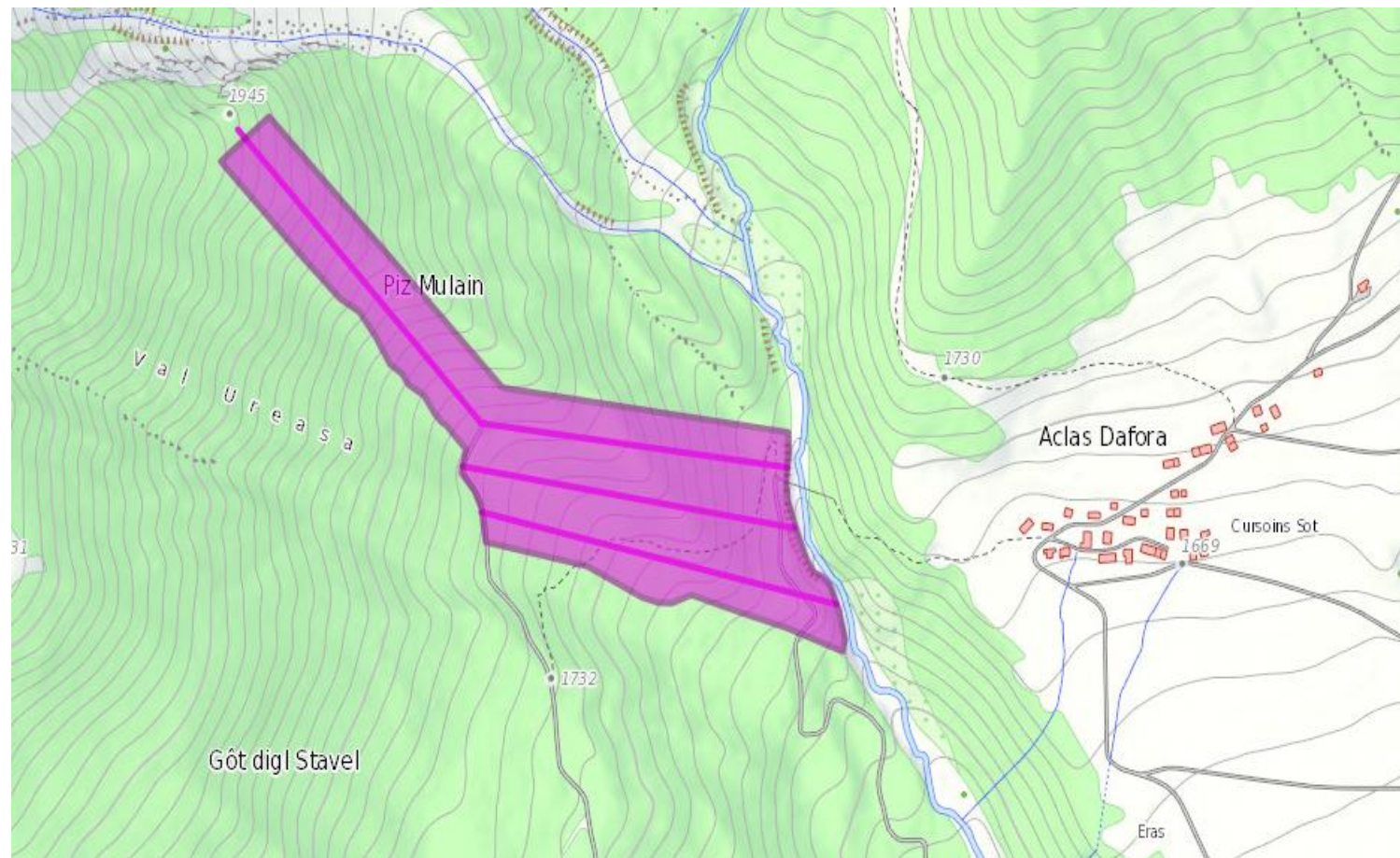
- Schutzwald
- Sicherheitsholzerei  
Quartier Salonder
- Bodenzug, 80 m<sup>3</sup>
- Frühjahr



## Alvaneu

HS Got Mulain SW

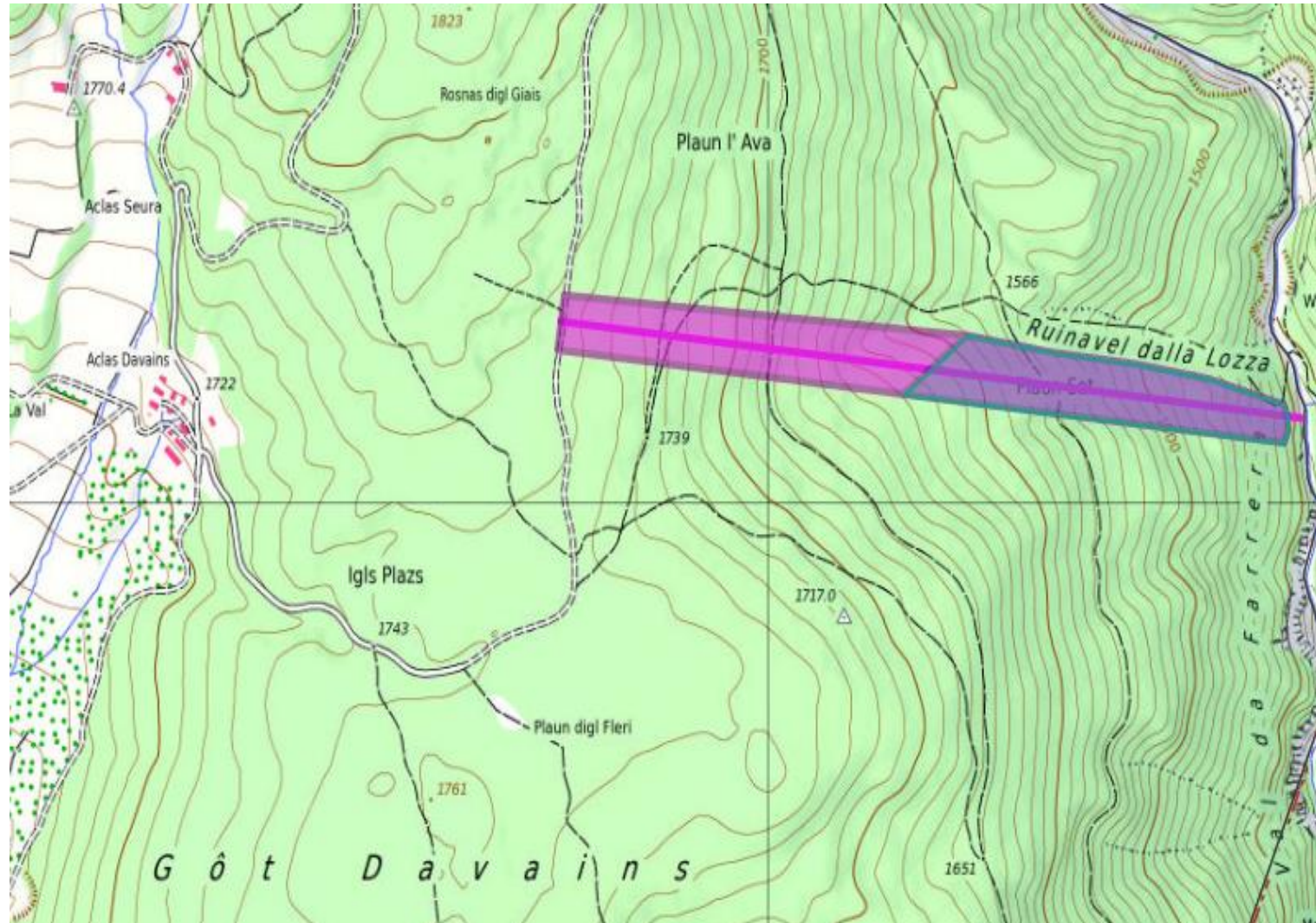
- Schutzwald
- Verjüngungseinleitung
- 1 Seillinie talwärts, 3 Seillinien bergwärts, Seilkran
- 850 m<sup>3</sup>
- Spätsommer/Frühherbst



## Alvaneu

HS Ruinavel dalla Lozza SW NW

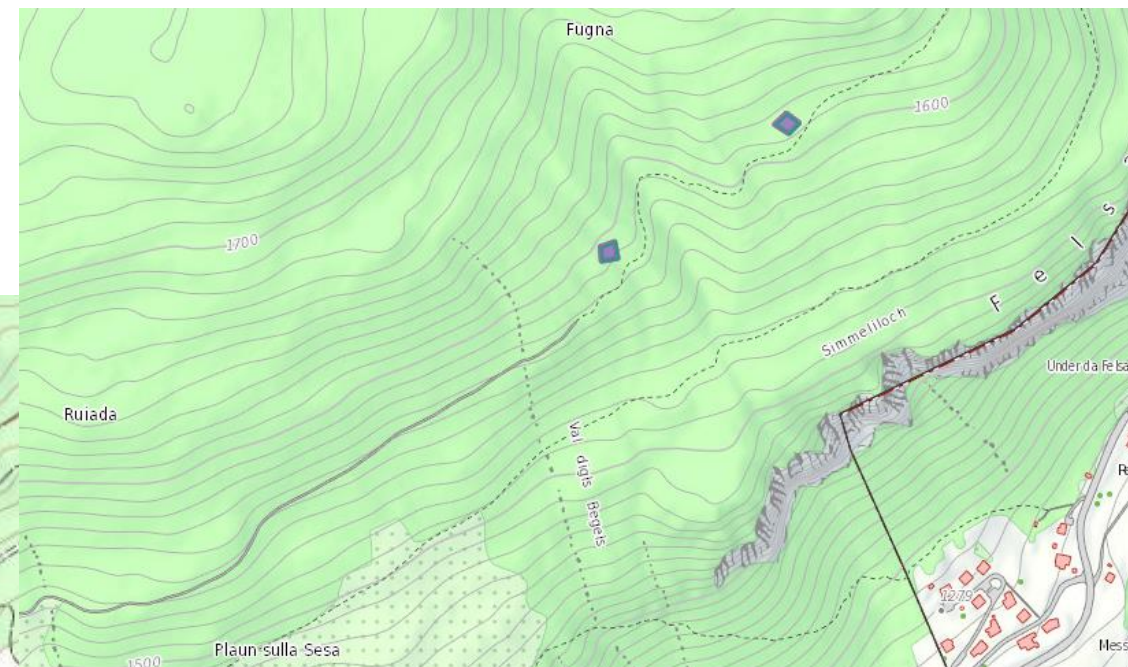
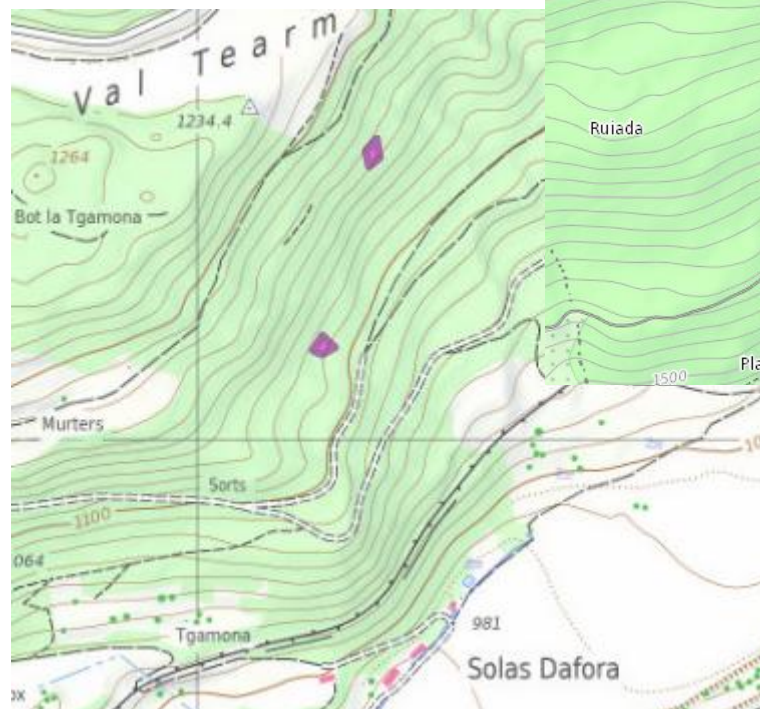
- Schutzwald u. SWR Auerwild
- Verjüngungseinleitung u. Strukturverbesserung Auerwild
- 1 Seillinie bergwärts Seilkran
- 830 m<sup>3</sup>
- Spätsommer/Herbst



# Alvaneu

Ausmähen Jungpflanzen in WSZ

- Schutzwald u. Naturwald
- Förderung klimaresistenter Baumarten
- 38 Aren
- Pflanzungen WSZ Nr. 38/39/42 SW
- Pflanzungen WSZ Nr. 40/41 NW
- 2 x jährlich (Juni / Oktober)



# Alvaneu

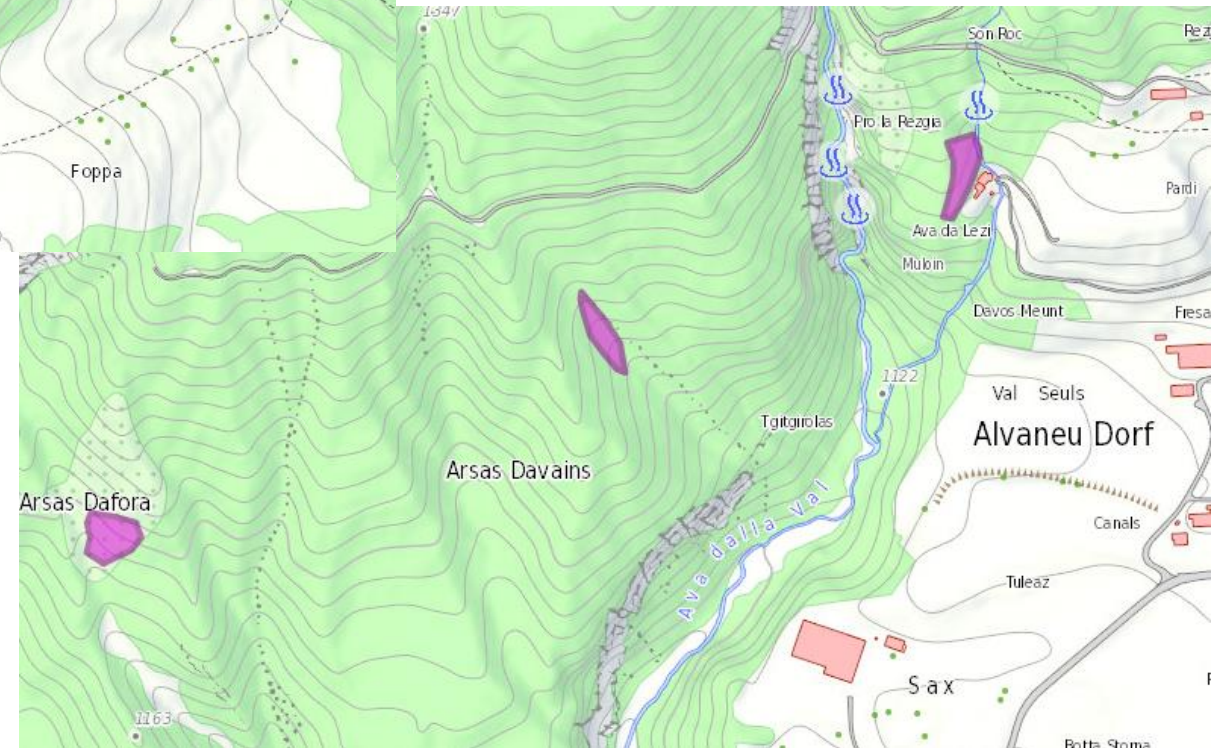
Stangenholzpflege

Got digl Bogn WW

- 58 Aren
- Förderung Lä

Arsas / Muloin SW

- 41 Aren
- Stabilitätspflege
- Ausführung Sommer

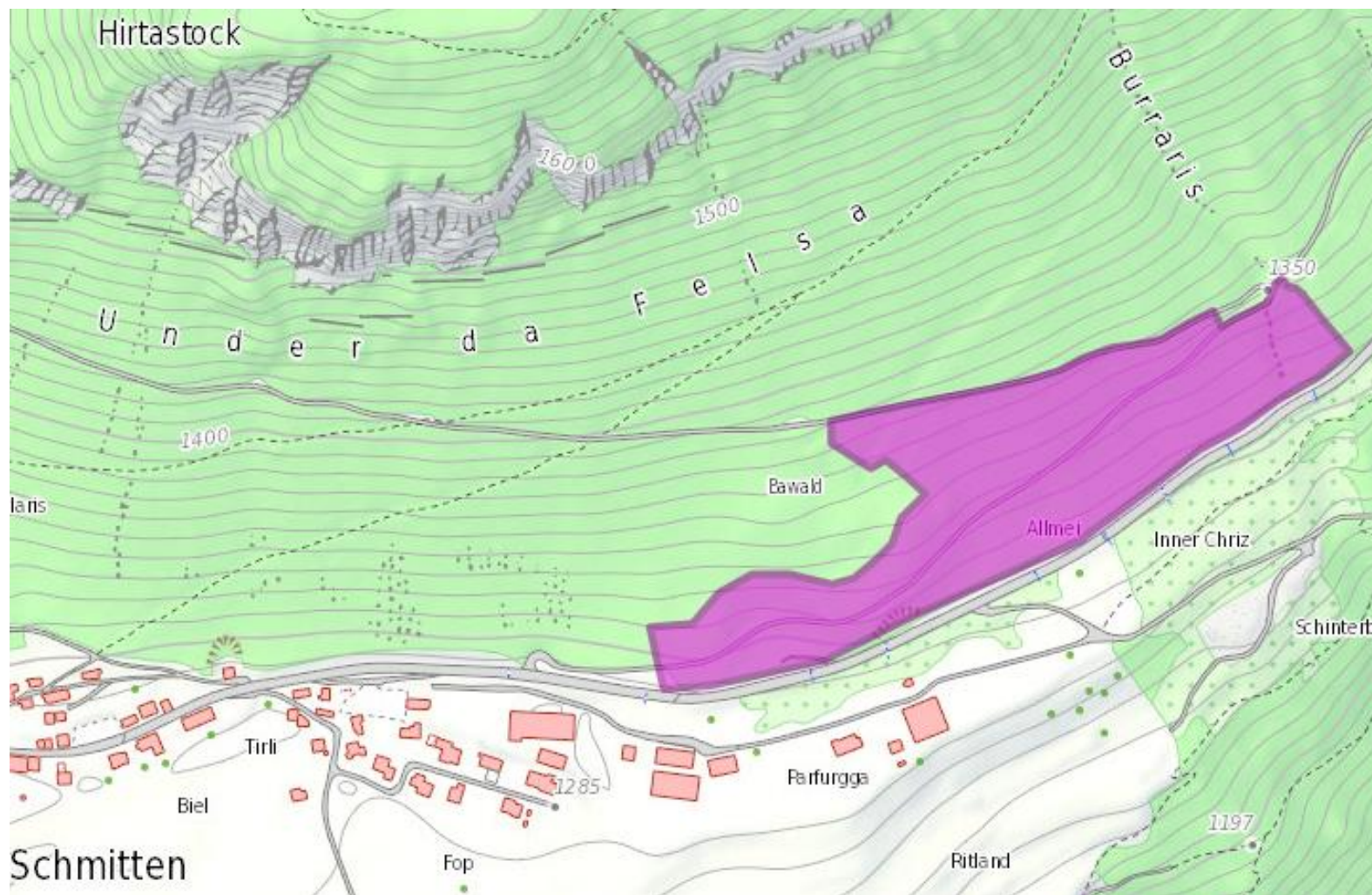




## Schmitten

HS Bawald SW

- Schutzwald
- SIHO Kantonsstrasse / Verjüngungsförderung / Freistellen WSZ
- Bodenzug
- 250 m<sup>3</sup>
- Januar – Anfang März

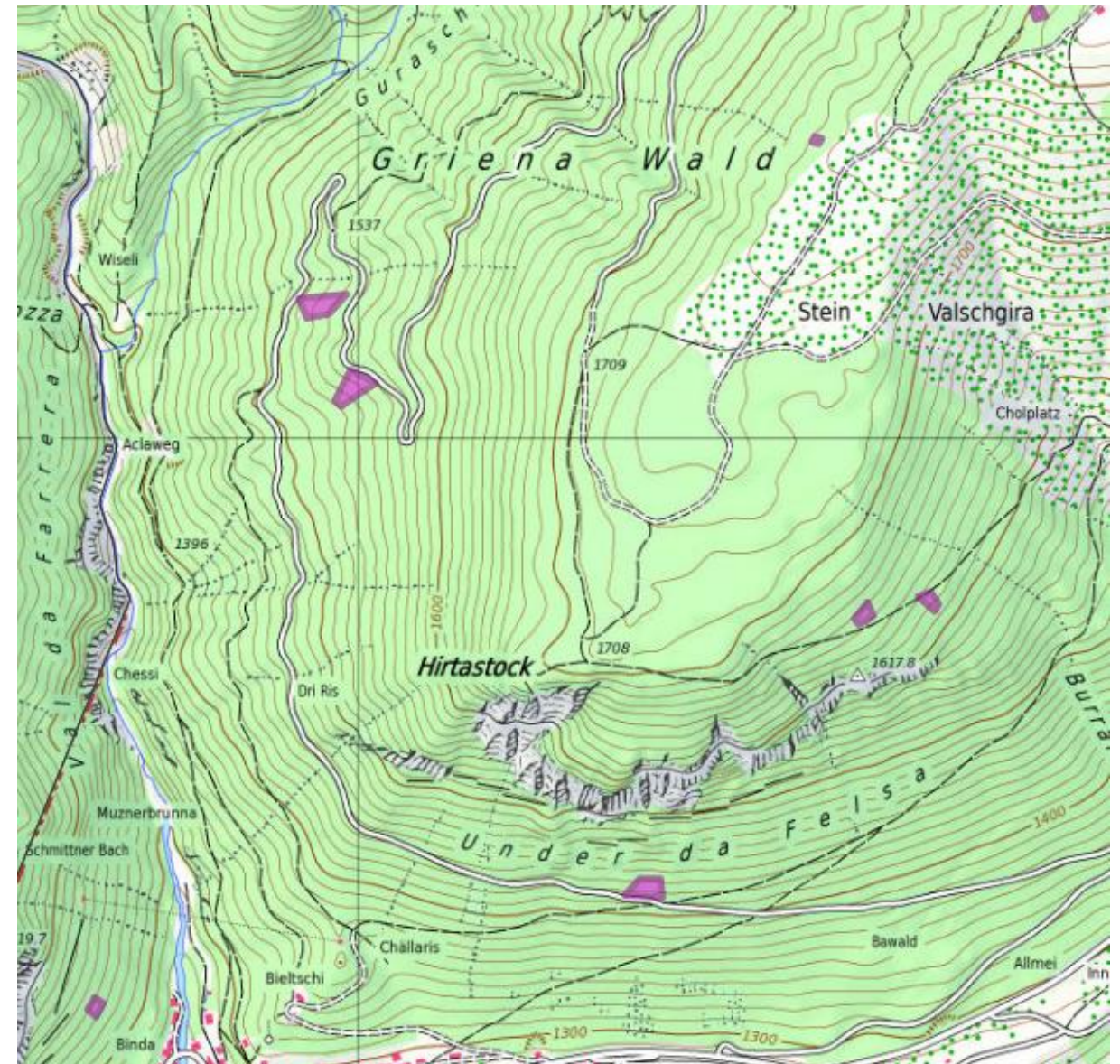




## Schmitten

Abbruch defekte Wildschutzzäune

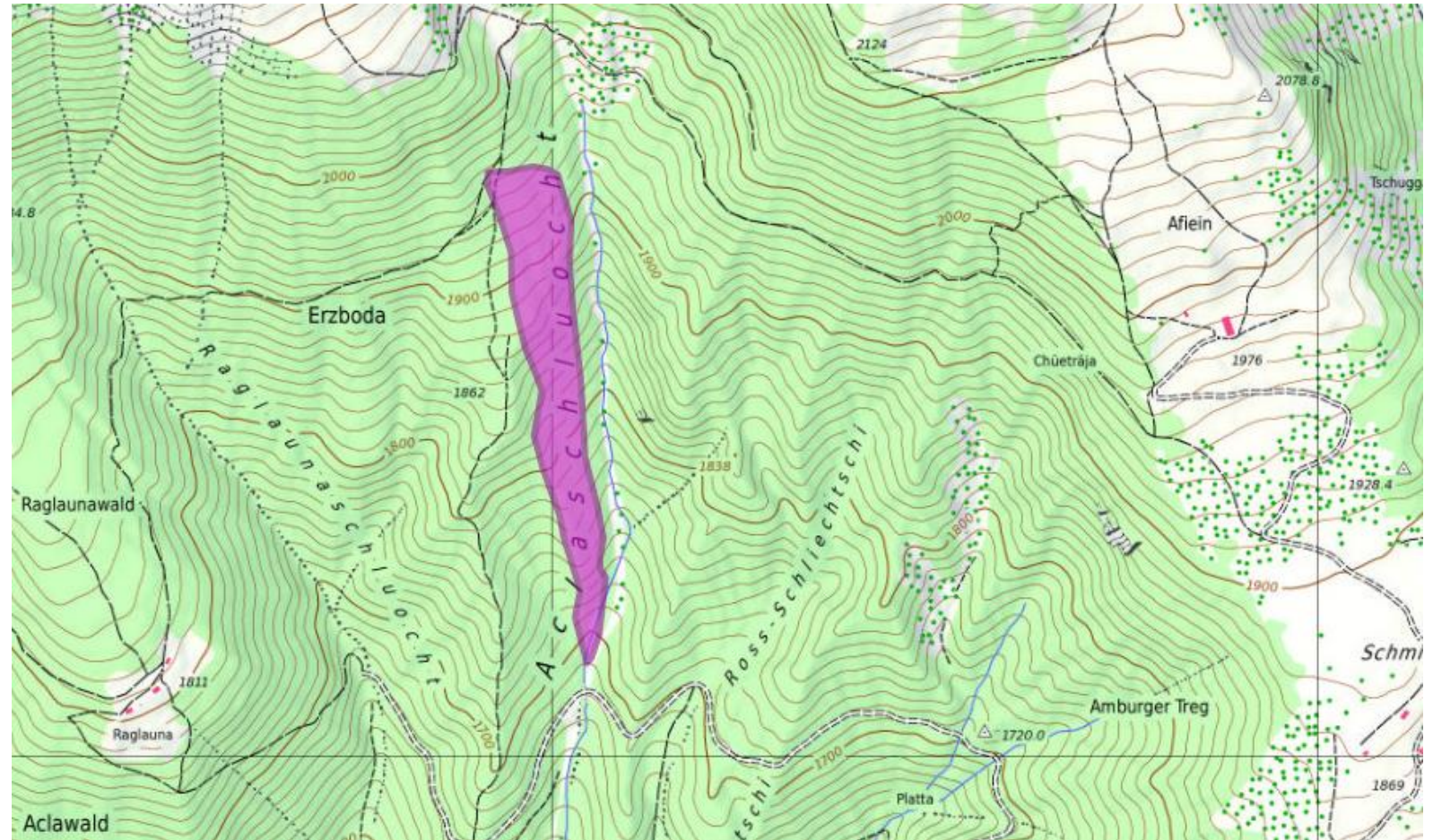
- Schutzwald
- Ausführung durch Bildungswerkstatt Bergwald und Jägerschaft i. R der Hege
- Keine Beiträge
- Frühjahr – Herbst



## Schmitten

HS Aclaschluocht SW

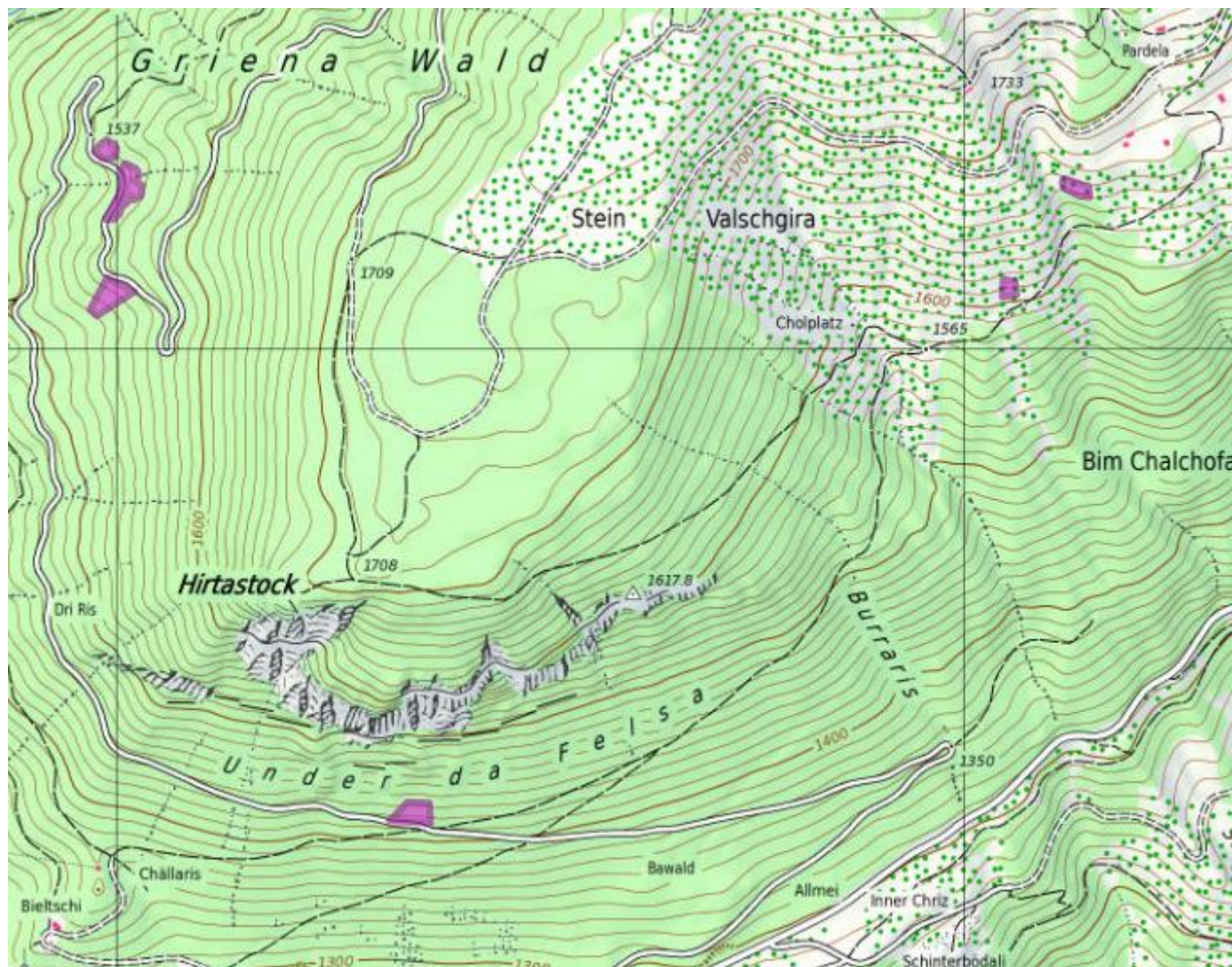
- Schutzwald
- Verjüngungsförderung
- Heli
- 450 m<sup>3</sup>
- Spätsommer - Herbst



## Schmitten

Jungwaldpflege SW

- Schutzwald
- Stangenholz
- 40 Aren
- Div. WSZ
- Fläche Griena Wald
- Frühjahr – Herbst  
(ausserhalb Schonzeiten Auerwild)

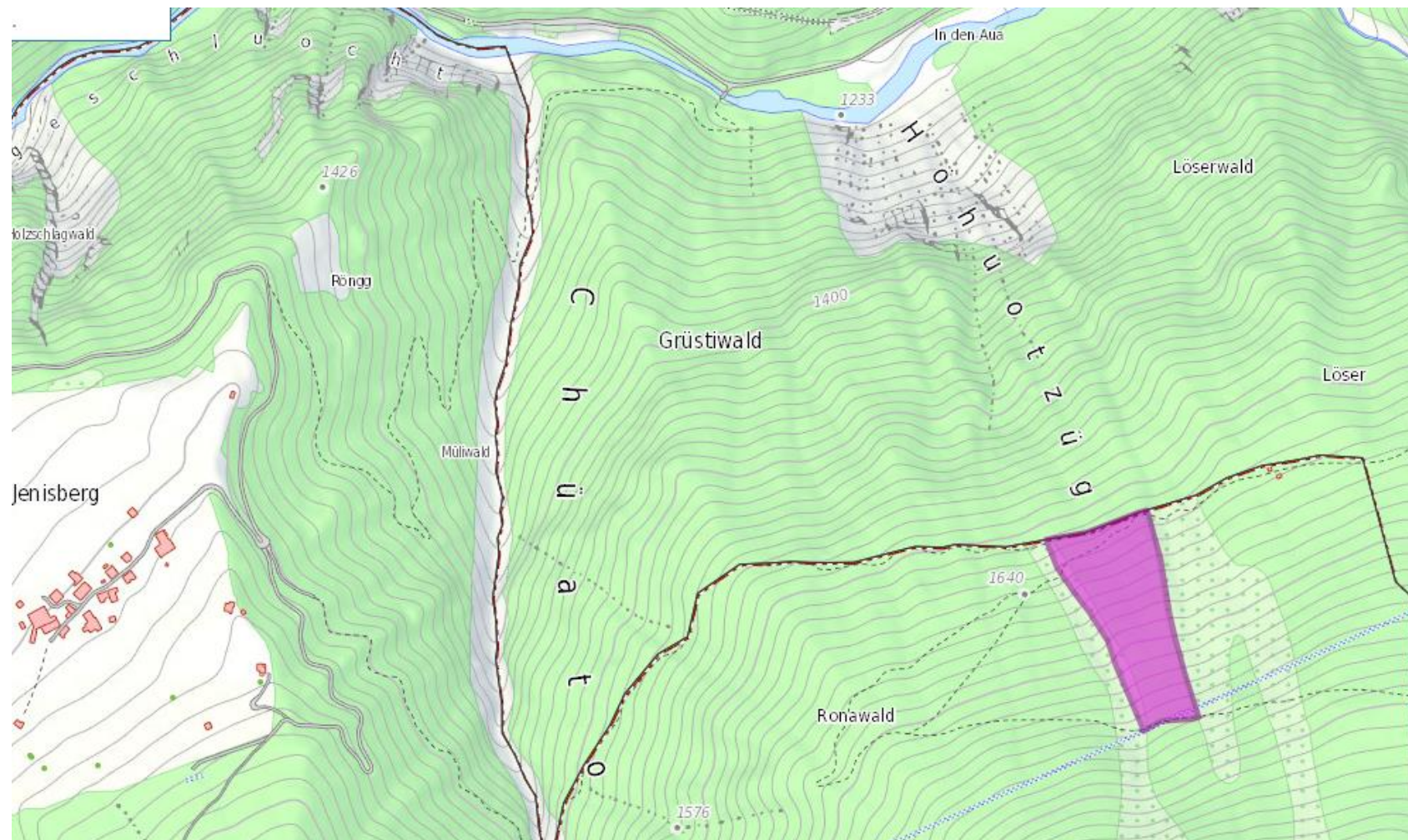




## Filisur

HS Jenisberg SW

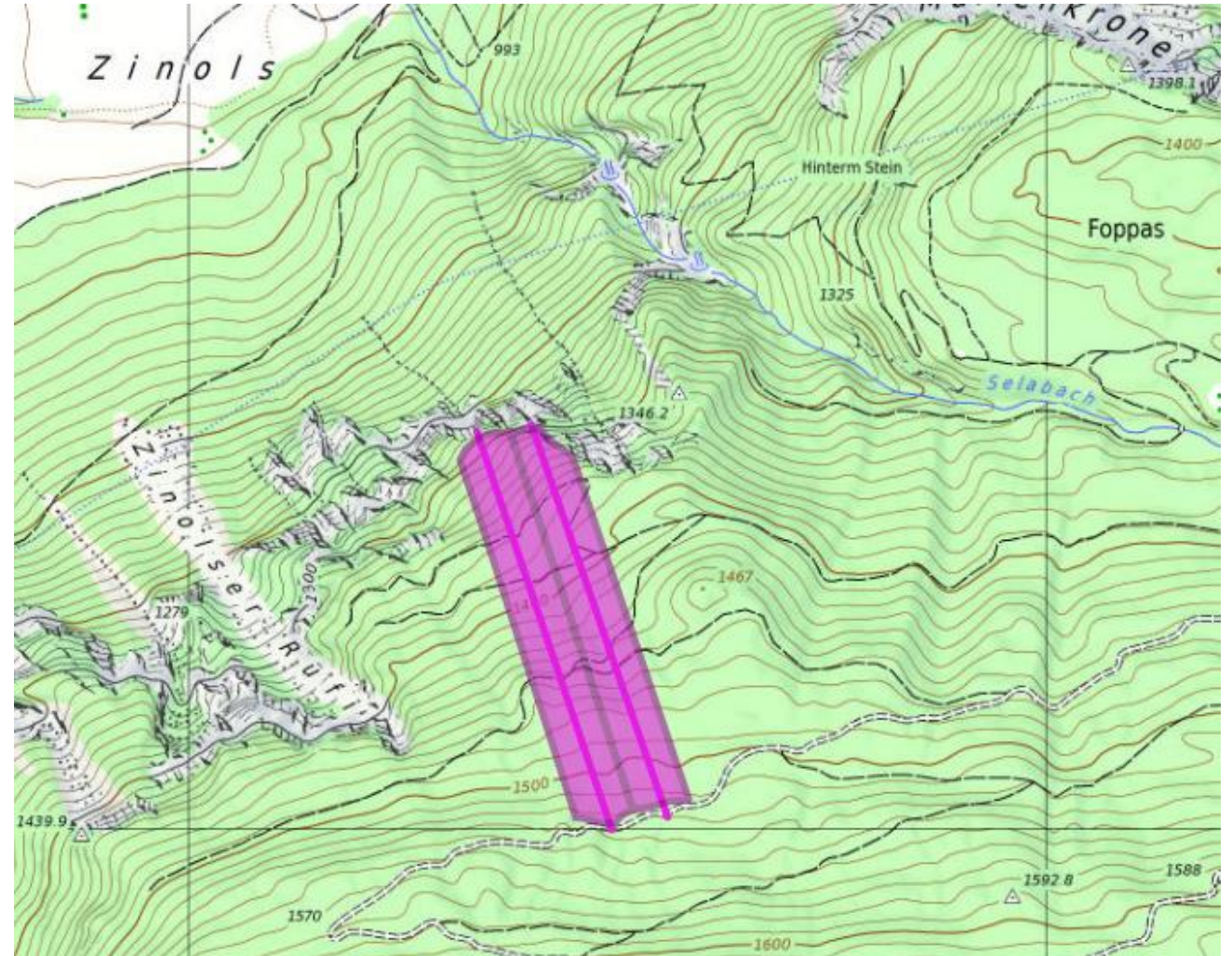
- Schutzwald
- Verjüngungseinleitung
- Heli oder Seilkran
- Evtl. in Kombi FB Davos
- 340 m<sup>3</sup>
- Spätsommer



## Filisur

HS Grünwald NW

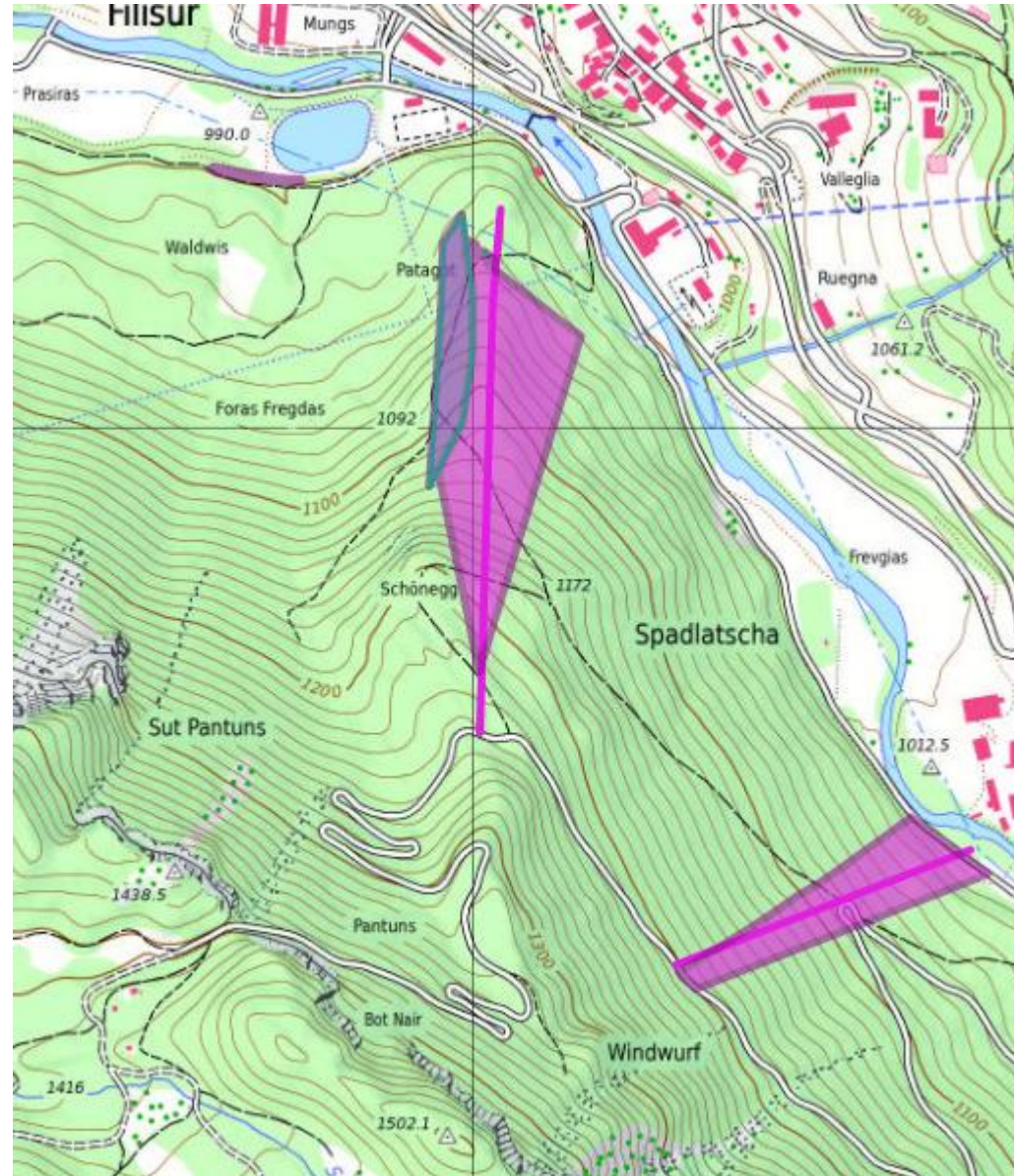
- Biodiversität
- Verjüngungsförderung /  
Strukturverbesserung Auerwild
- Bodenzug
- 850 m<sup>3</sup>
- Herbst (Mondholz)



## Filisur

HS Schönegg Spadlatscha SW WW

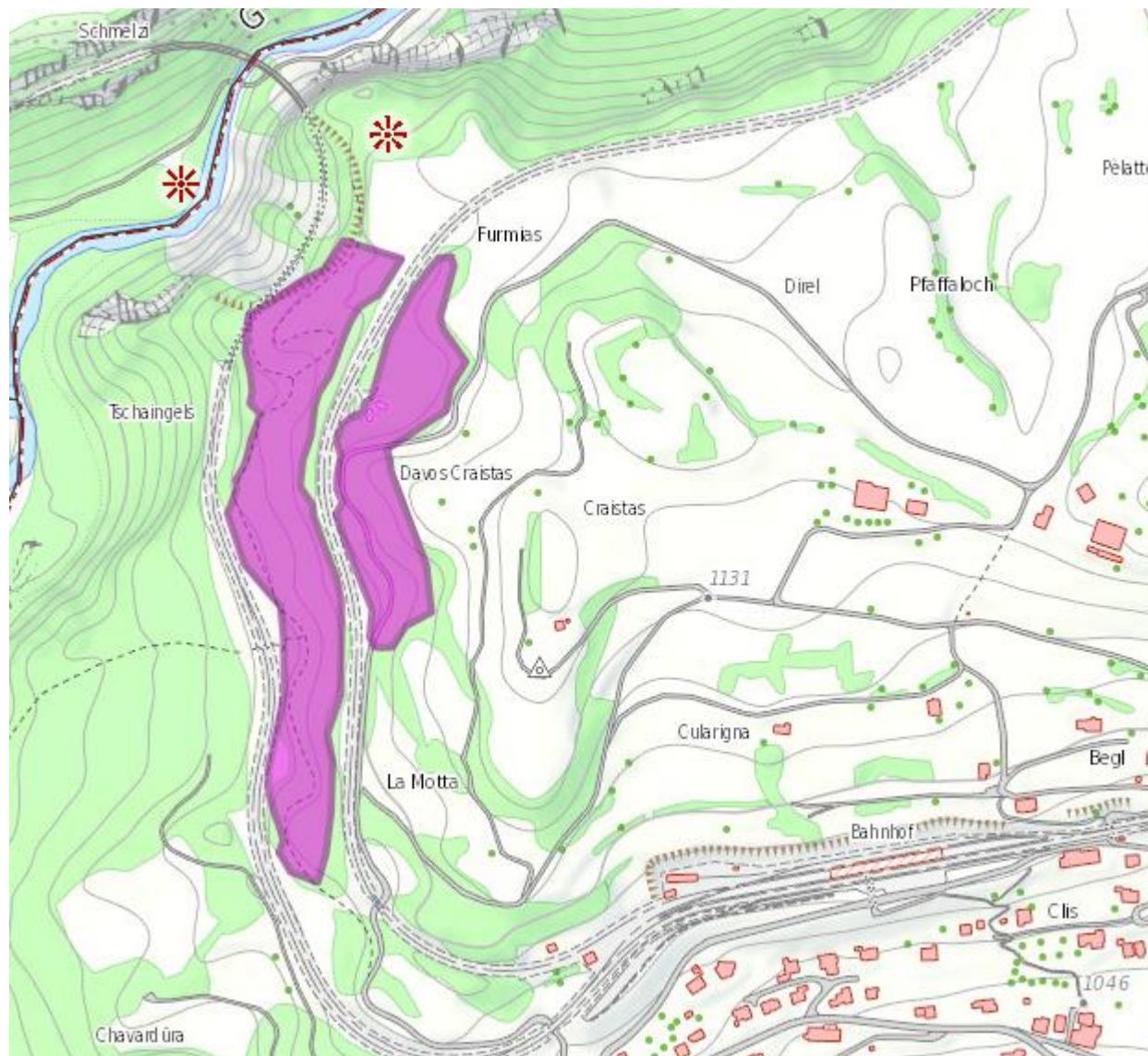
- Schutzwald u. Wirtschaftswald
- Verjüngungsförderung  
Verjüngungseinleitung
- 2 Seillinien bergwärts, Seilkran
- 500 m<sup>3</sup>
- Februar – März



## Filisur

HS Furmias Davos Craistas WW

- Wirtschaftswald
- Durchforstung
- Naherholungsgebiet  
Landwasserwelt
- EL Touatunnel RHB
- Heli, Bodenzug
- 325 m<sup>3</sup>
- Januar – Februar

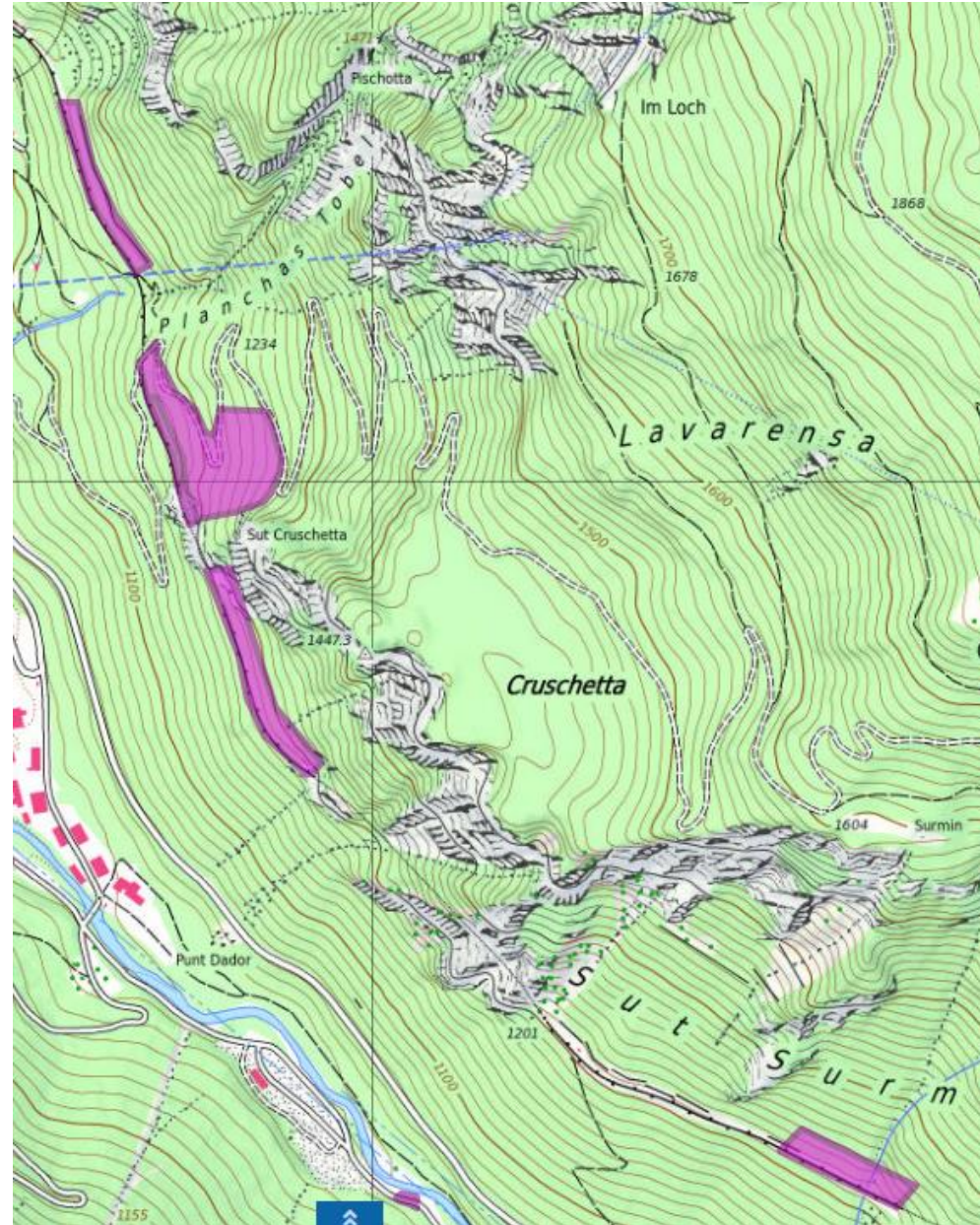




## Filisur

HS Sut Surmin / Cruschetta SW

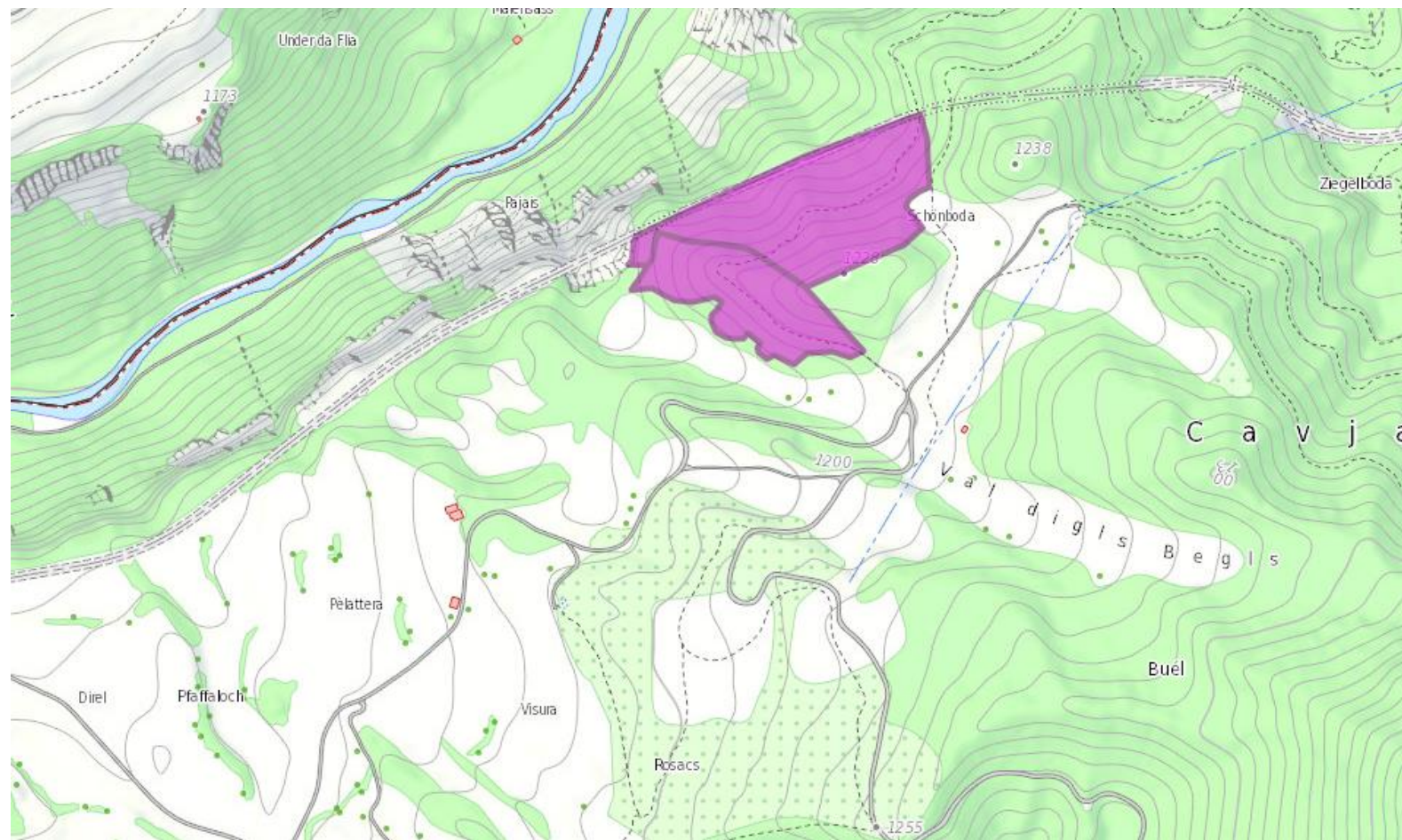
- Projektholzerei SSV RHB
- Verjüngungsförderung in Kombi  
Projektholzerei RHB
- Heli, Bodenzug
- 300 m<sup>3</sup>
- Frühjahr



## Filisur

HS Buélviadukt Val digl Begls SW NW

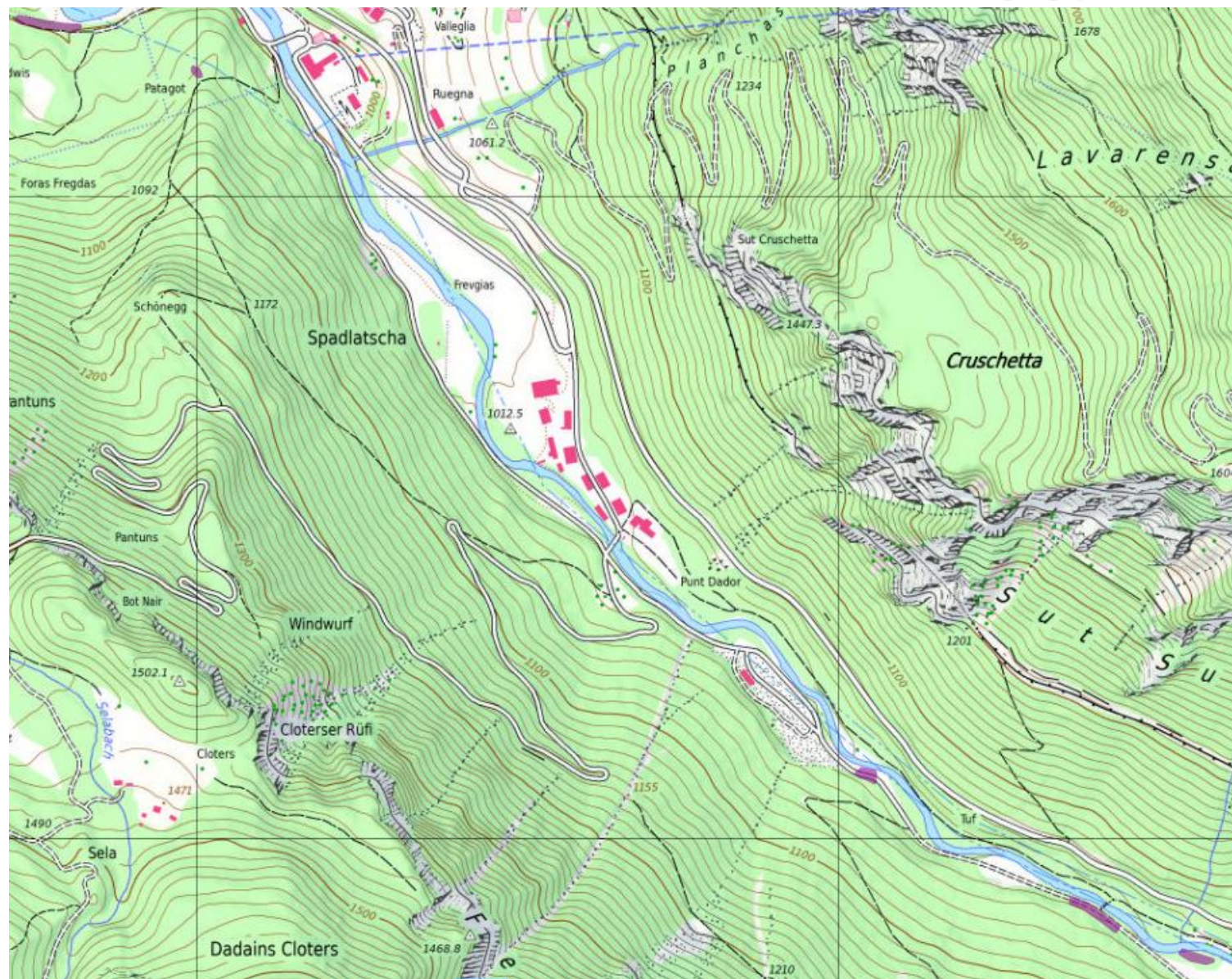
- Schutzwald / Wald Weide
- Verjüngungsförderung
- Weidelichtung
- 390 m<sup>3</sup>
- Heli / Bodenzug
- Ende Februar – Ende April



## Filisur

HS Leitungsholzerei Swissgrid

- Betriebssicherheit  
380 kV-Leitung
- Bodenzug
- 110 m<sup>3</sup>
- Januar

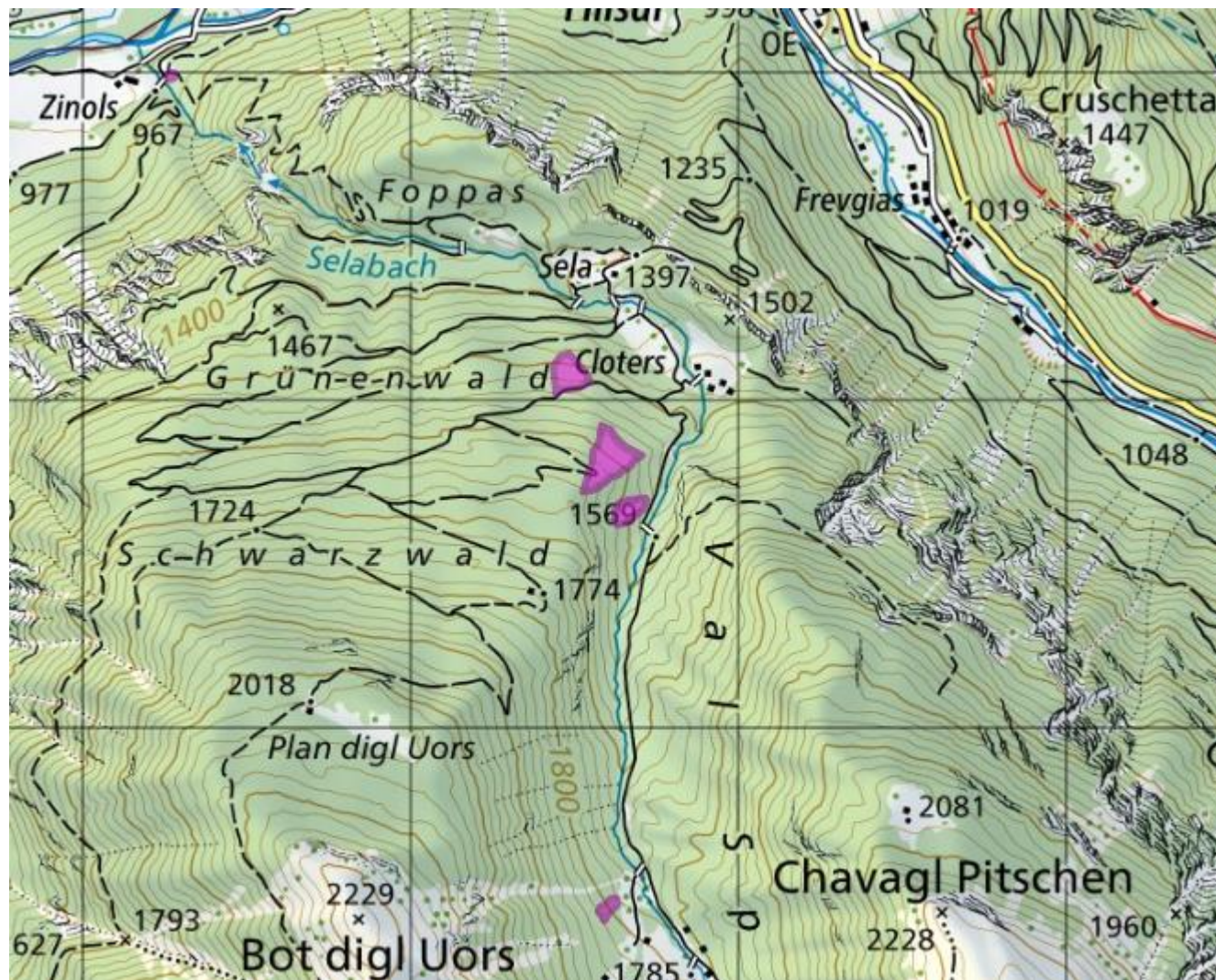


## Filisur

Jungwaldpflege SW\_WW

Grünenwald / Geisswald / Zinols

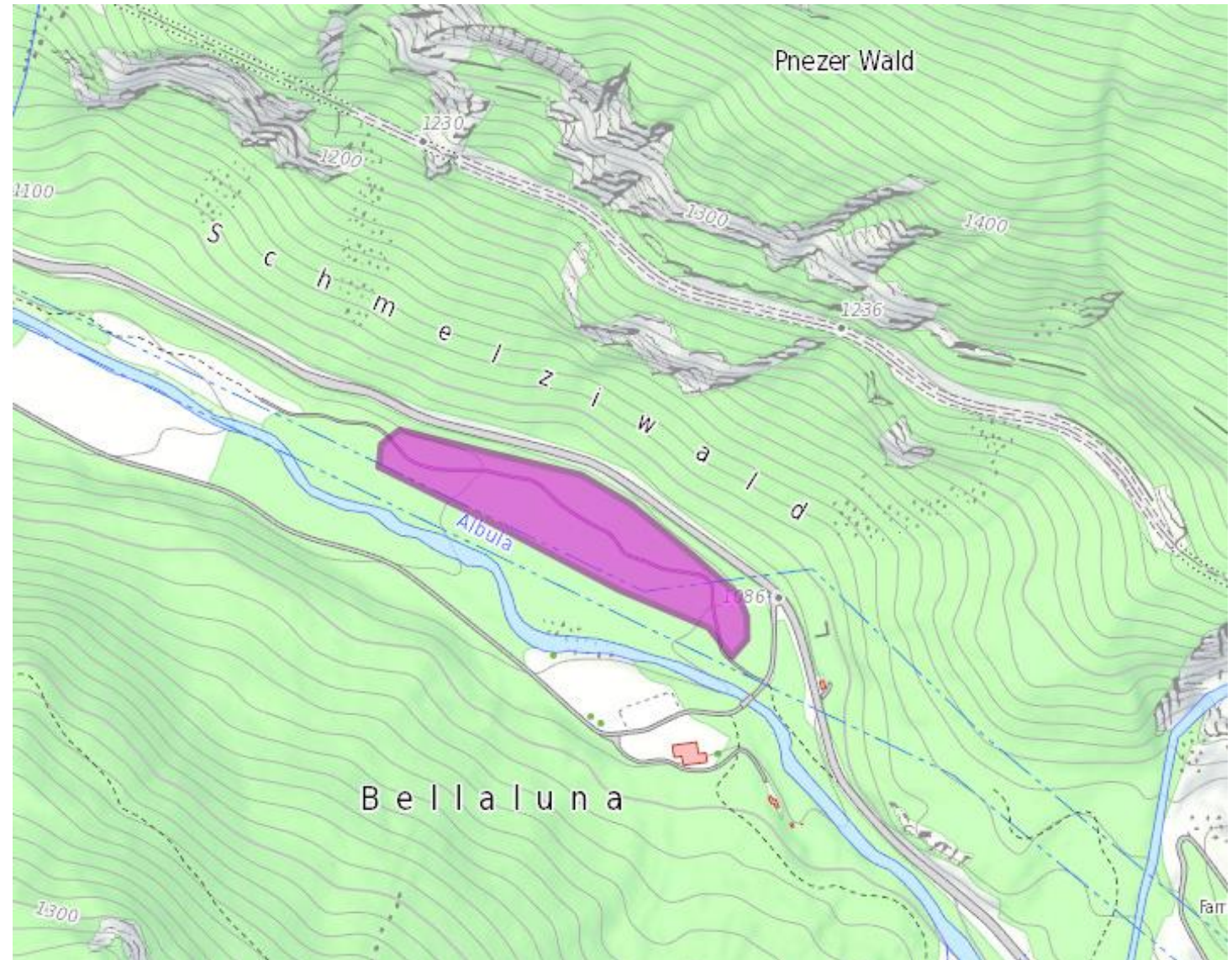
- Stangeholz
- 178 Aren
- Sommer



## Filisur

Einzelerschutz Bellaluna WWA

- Ersatz bestehende ES
- 14 Stk.
- Mai
- Teilausführung mit  
Bildungswerkstatt Bergwald





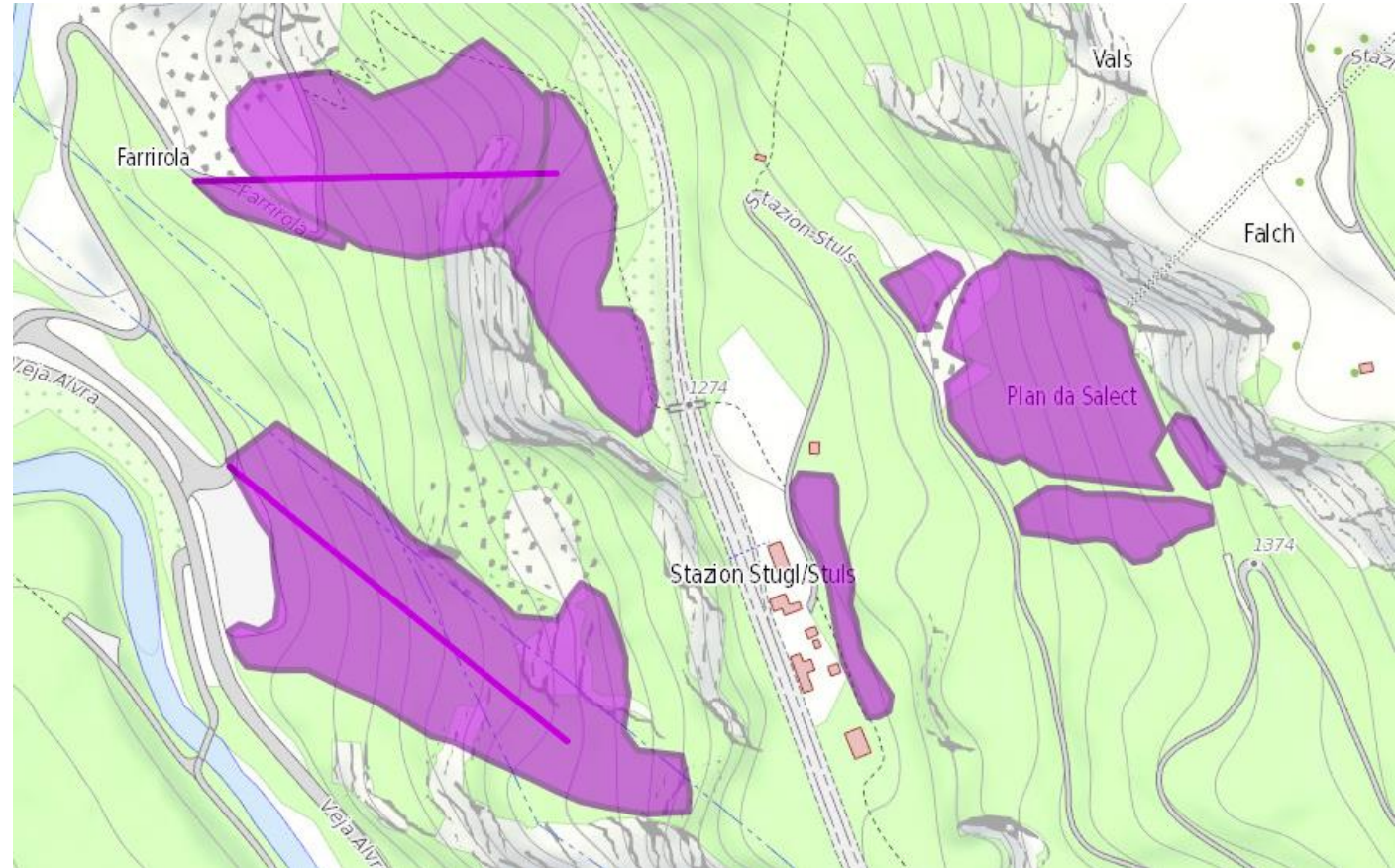
## Bergün

### HS Farriola

- Verjüngungsförderung/  
Verjüngungseinleitung
- Schutzwald
- 280 m<sup>3</sup> Seilen MSK
- 80 m<sup>3</sup> Heli
- 22 m<sup>3</sup> Querfällen und Entrinden
- Ausführung Winter/ Frühling

### Stgh Plan da Salect

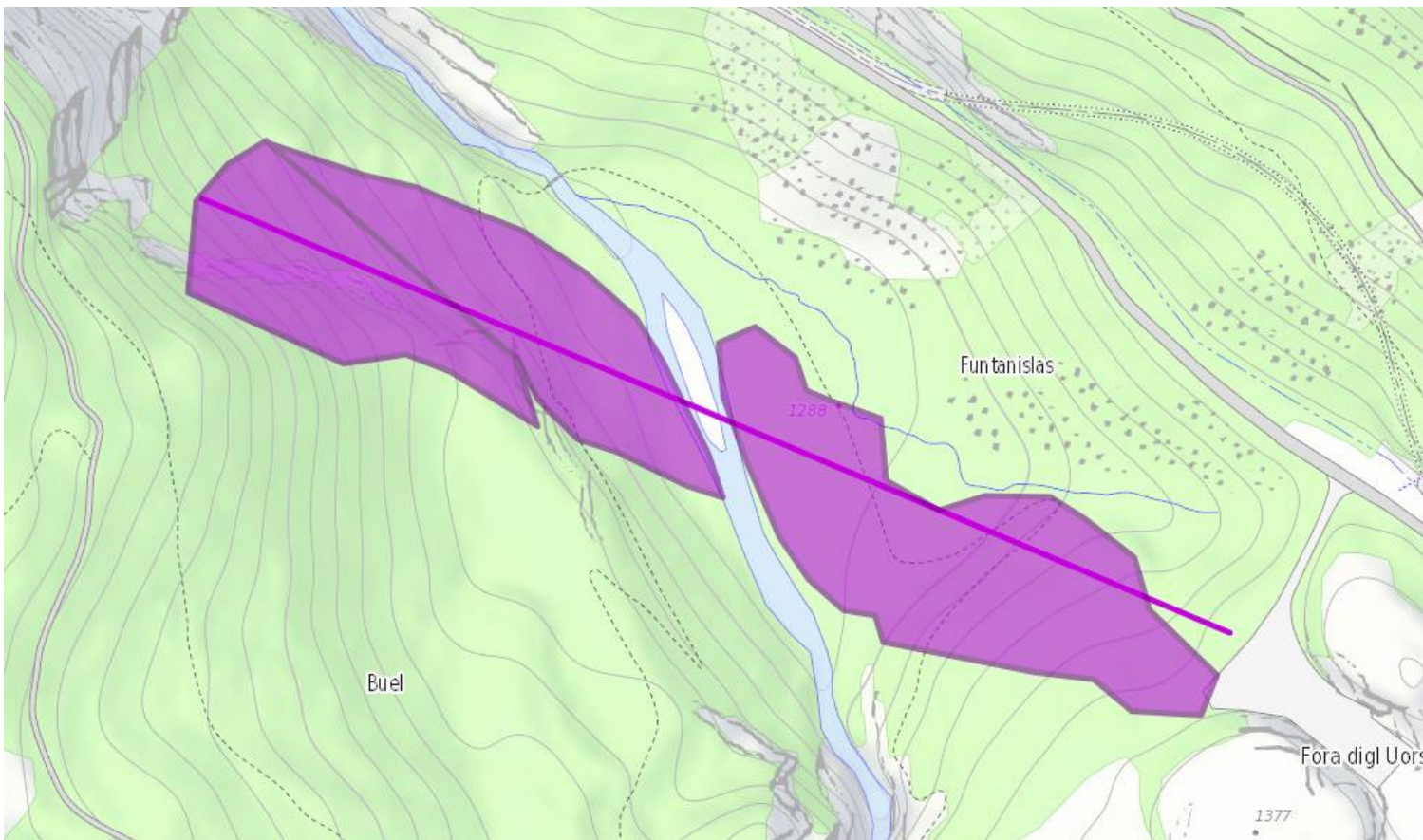
- Stangenholzpflege
- Schutzwald
- 112 Aren
- Ausführung Winter/ Frühling



## Bergün

HS Funtanistas

- Verjüngungsförderung
- Schutzwald und Wirtschaftswald
- 240 m<sup>3</sup> Seilen MSK
- Ausführung Winter/ Frühling

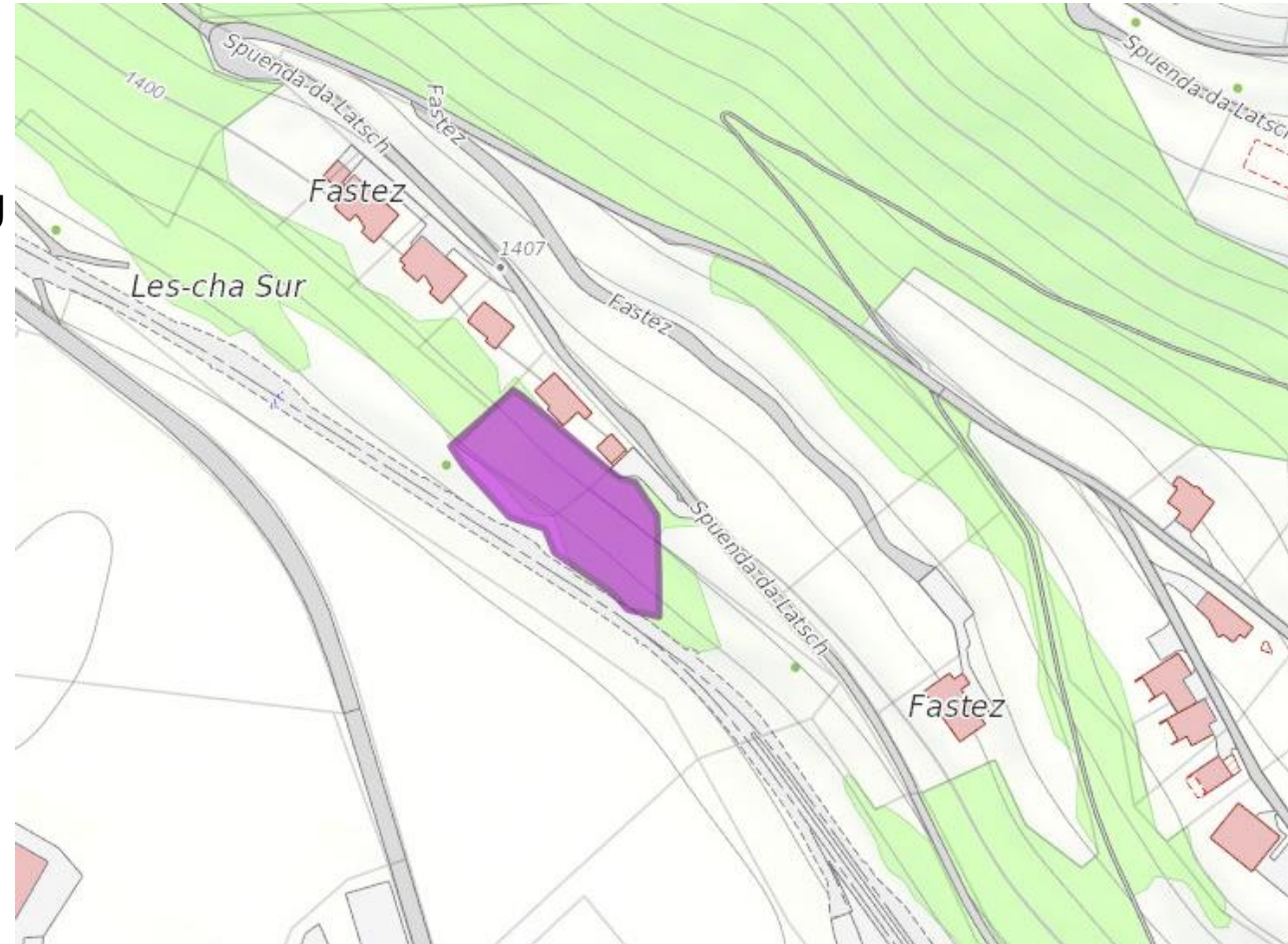




## Bergün

HS SH Fastez

- Sicherheitsholzerei/ Durchforstung
- Privatwald
- Schutzwald
- 30 m<sup>3</sup> Heli Stehendbaumabtrag
- Ausführung Winter/ Frühjahr

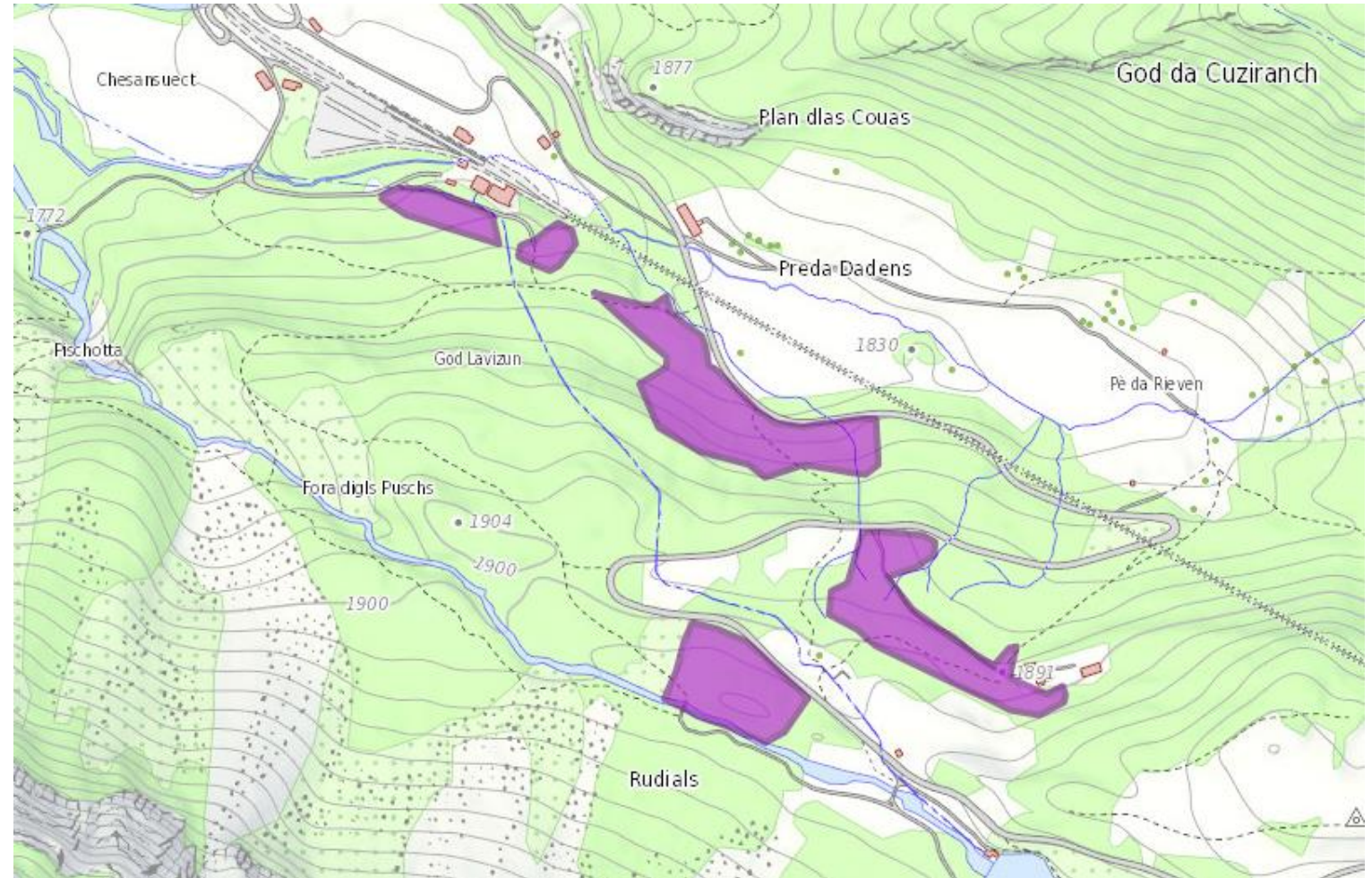




## Bergün

HS Palpuegna SW

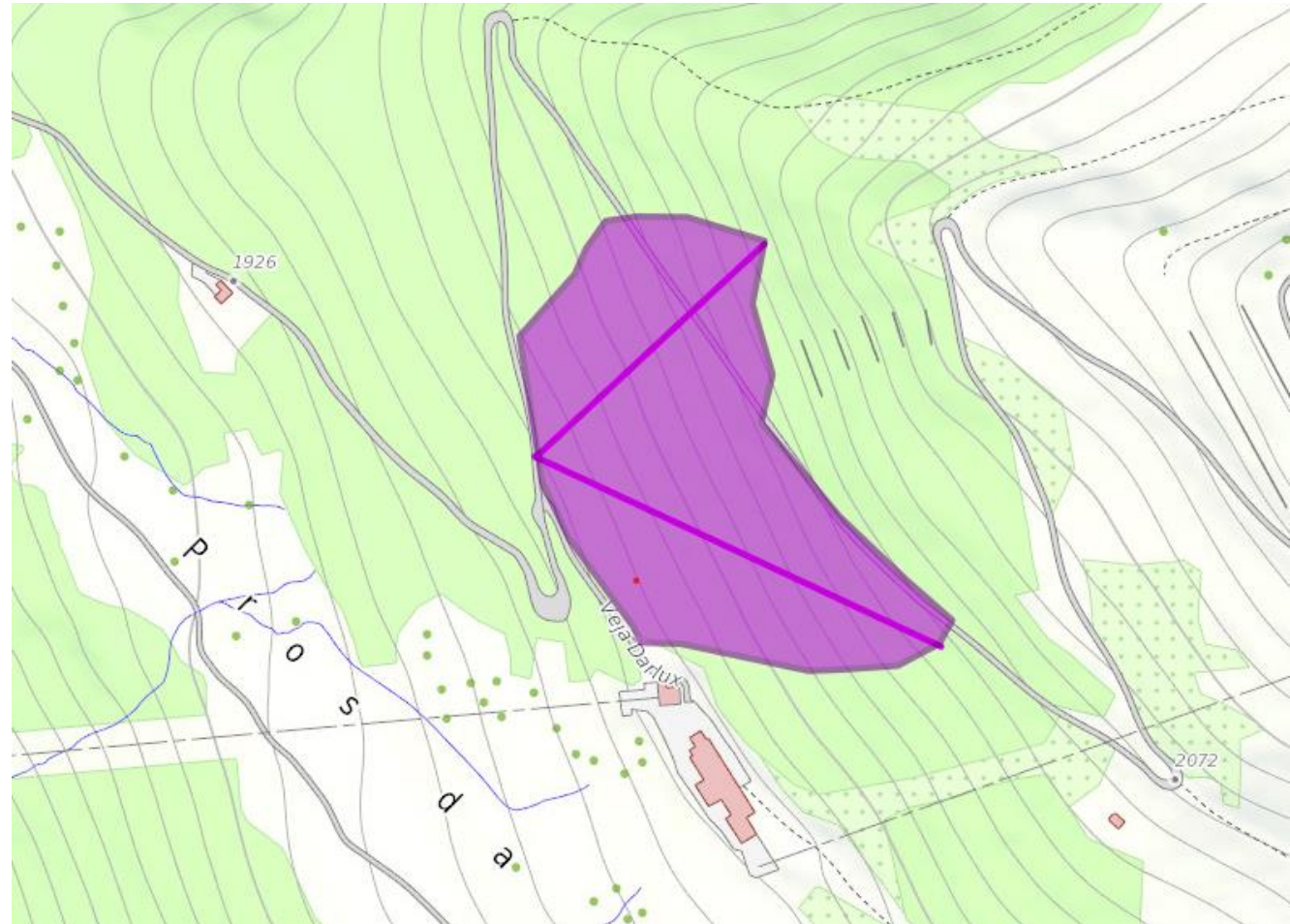
- Verjüngungsförderung/  
Verjüngungseinleitung
- Schutzwald und  
Wirtschaftswald
- 330 m<sup>3</sup> Bodenzug
- Ausführung Frühling vor  
Passöffnung



## Bergün

HS Darlux MSK

- Verjüngungsförderung/  
Verjüngungseinleitung
- Schutzwald
- 260 m<sup>3</sup> Mobilseilkran
- Pflanzen ca. 150 Stk. in  
Verjüngungslücken
- Ausführung Frühling



## Bergün

WSZ Jungwaldpflege SW:

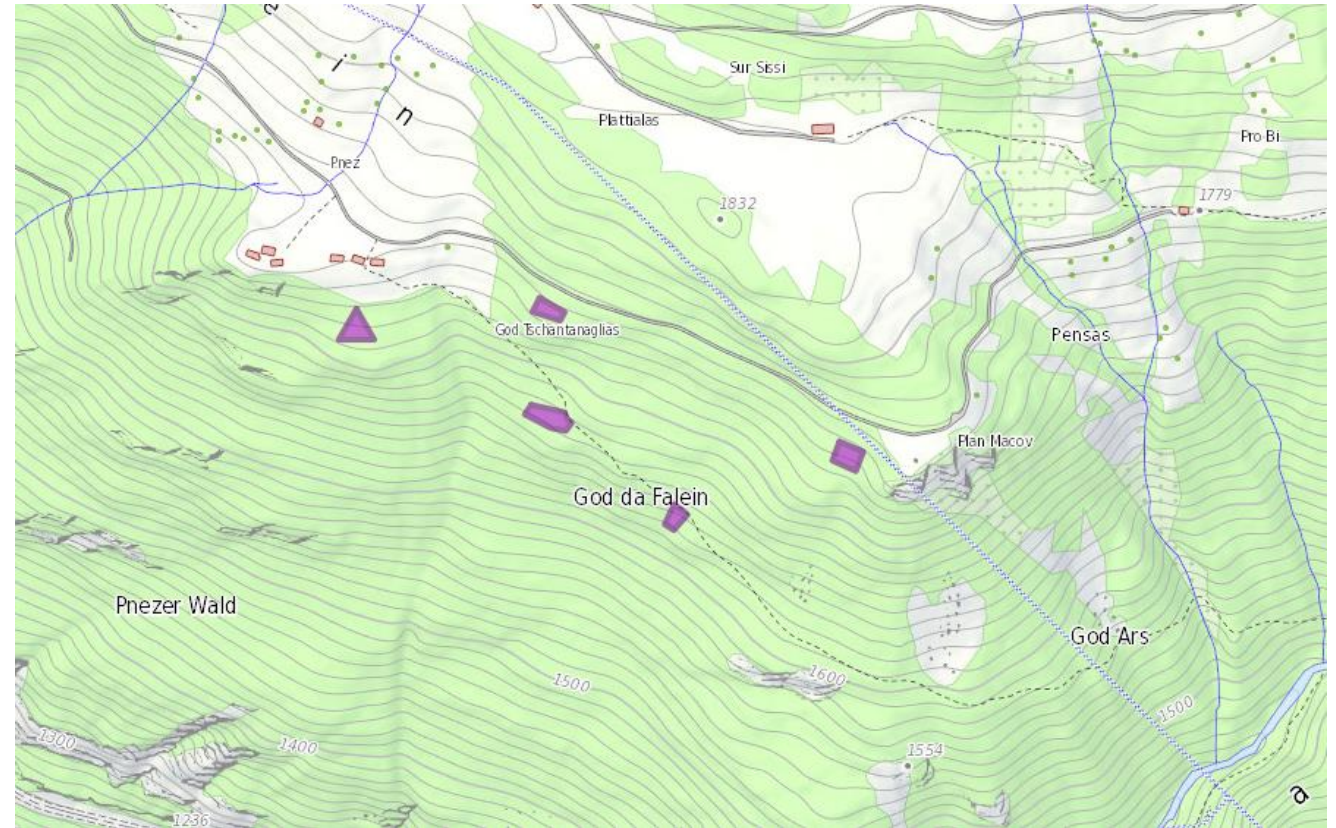
- Jungwaldpflege in Wildschutzzäunen
- Schutzwald
- 267 Aren Austrichtern
- Unterhaltsarbeiten WSZ
- Begehungswege Margiaschlas



## Bergün

WSZ God Tiatsch

- Einbringen Klimabaumarten
- Schutzwald
- 376 m<sup>1</sup> Wildschutzzäune
- 15 Dreibeinböcke
- 150 Einzelschutz Tubex
- Pflanzen 900 Stk. div. Baumarten
- Ausführung Frühsommer

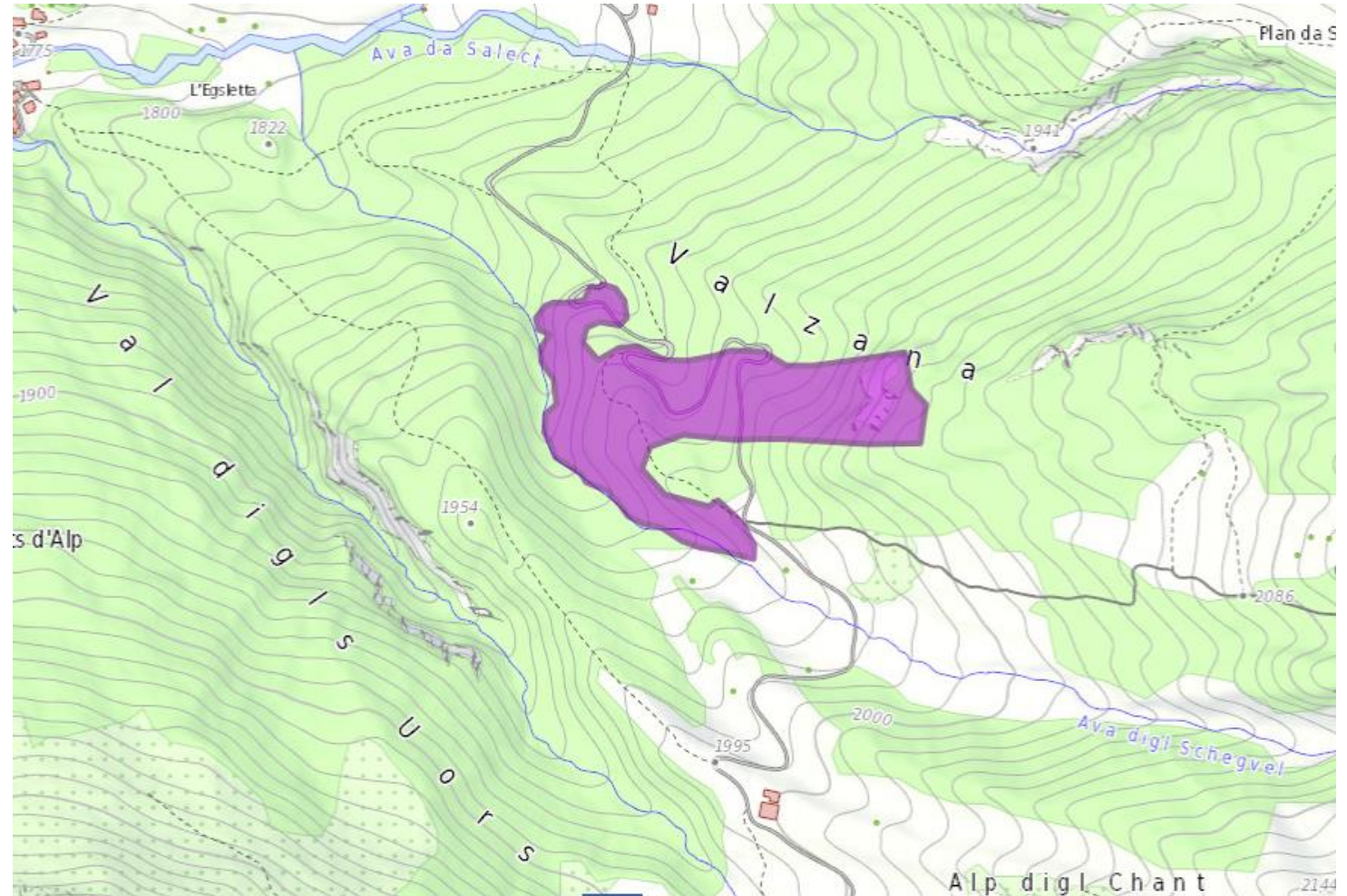




## Bergün

HS Valzana

- Verjüngungsförderung/  
Verjüngungseinleitung
- Schutzwald
- 110 m<sup>3</sup> Bodenzug
- 145 m<sup>3</sup> Heli
- Ausführung Sommer

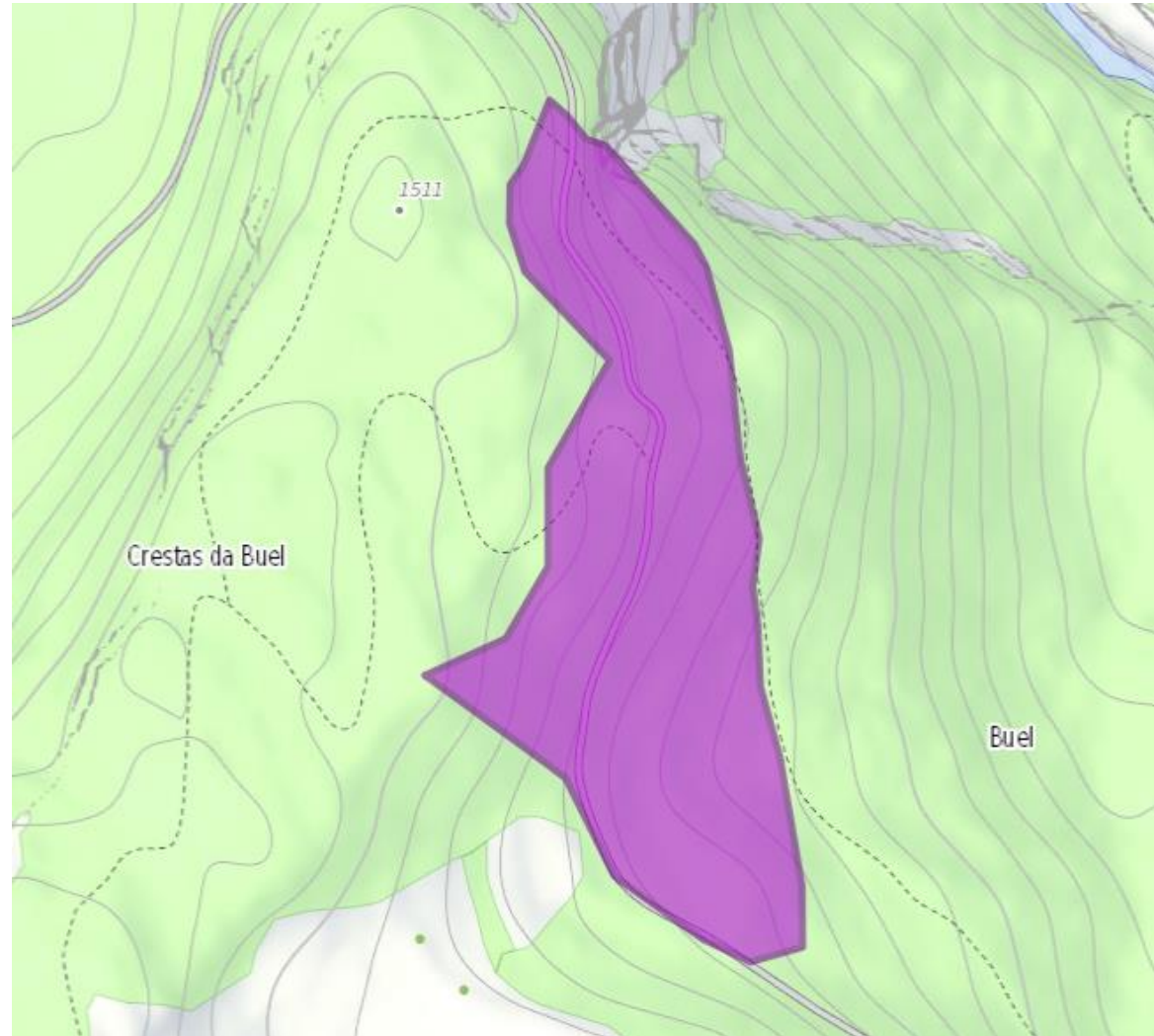




## Bergün

HS Crap Fess

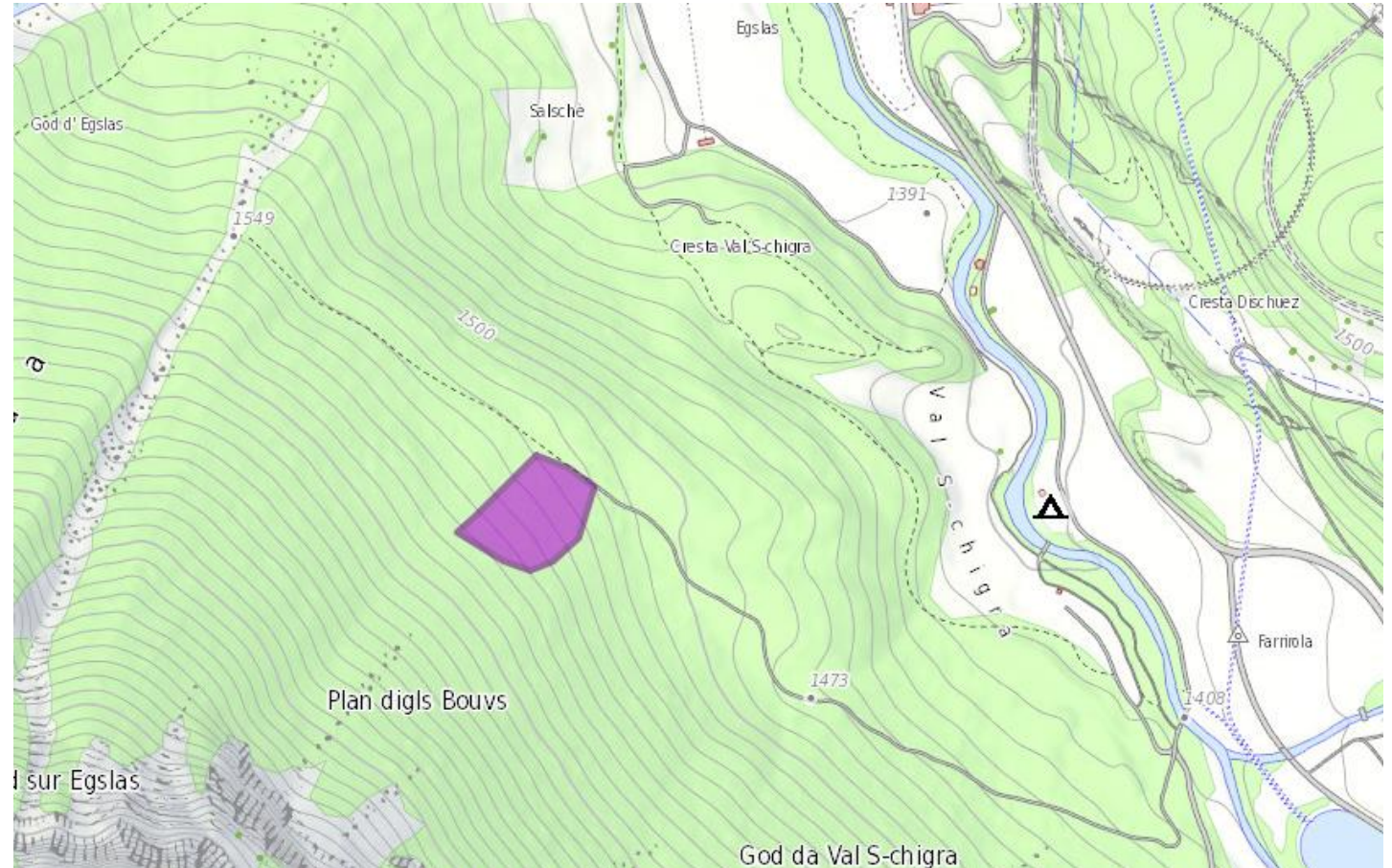
- Verjüngungsförderung
- Wirtschaftswald
- 220 m<sup>3</sup> Bodenzug
- Ausführung je nach Holzmarktsituation



## Bergün

HS Plan digls Bouvs

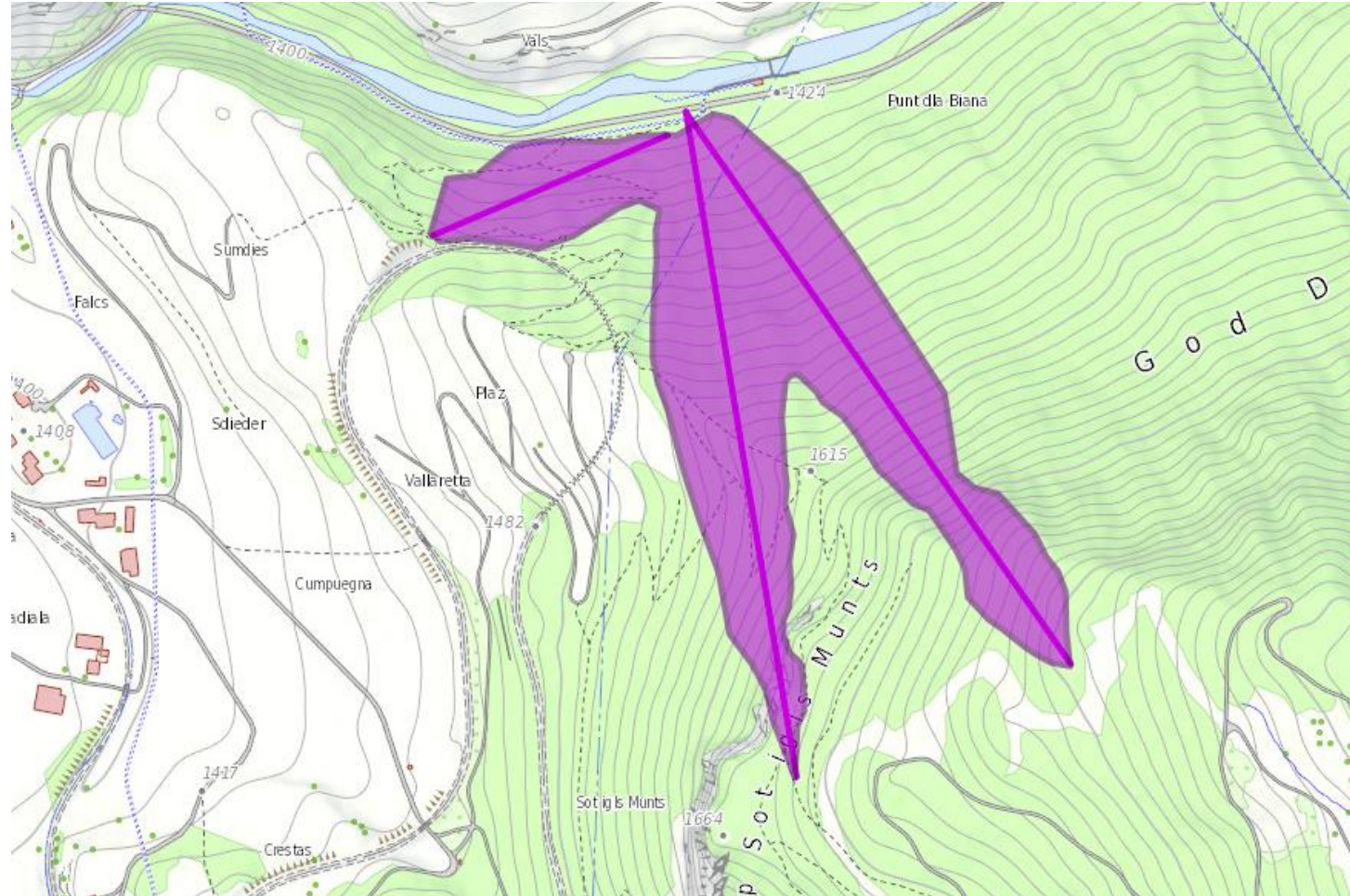
- Stabilitätspflege
- Durchforstung
- Wirtschaftswald
- 30 m<sup>3</sup> Liegenlassen Entrinden
- Ausführung Sommer/ Herbst



## Bergün

HS Bellavista

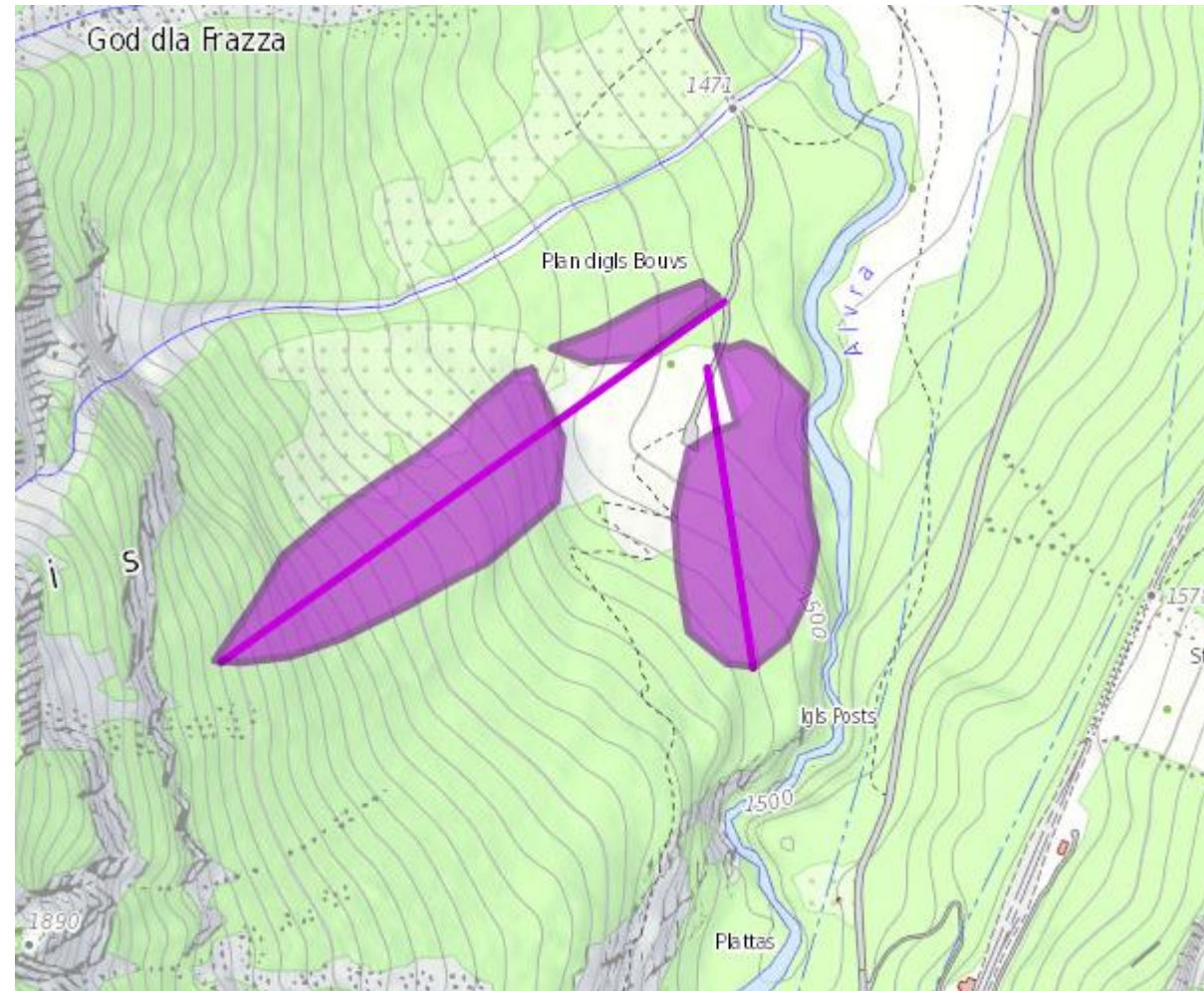
- Verjüngungsförderung/  
Verjüngungseinleitung
- Schutzwald
- 1'000 m<sup>3</sup> Seilen
- Ausführung Herbst



## Bergün

HS God dla Frazza

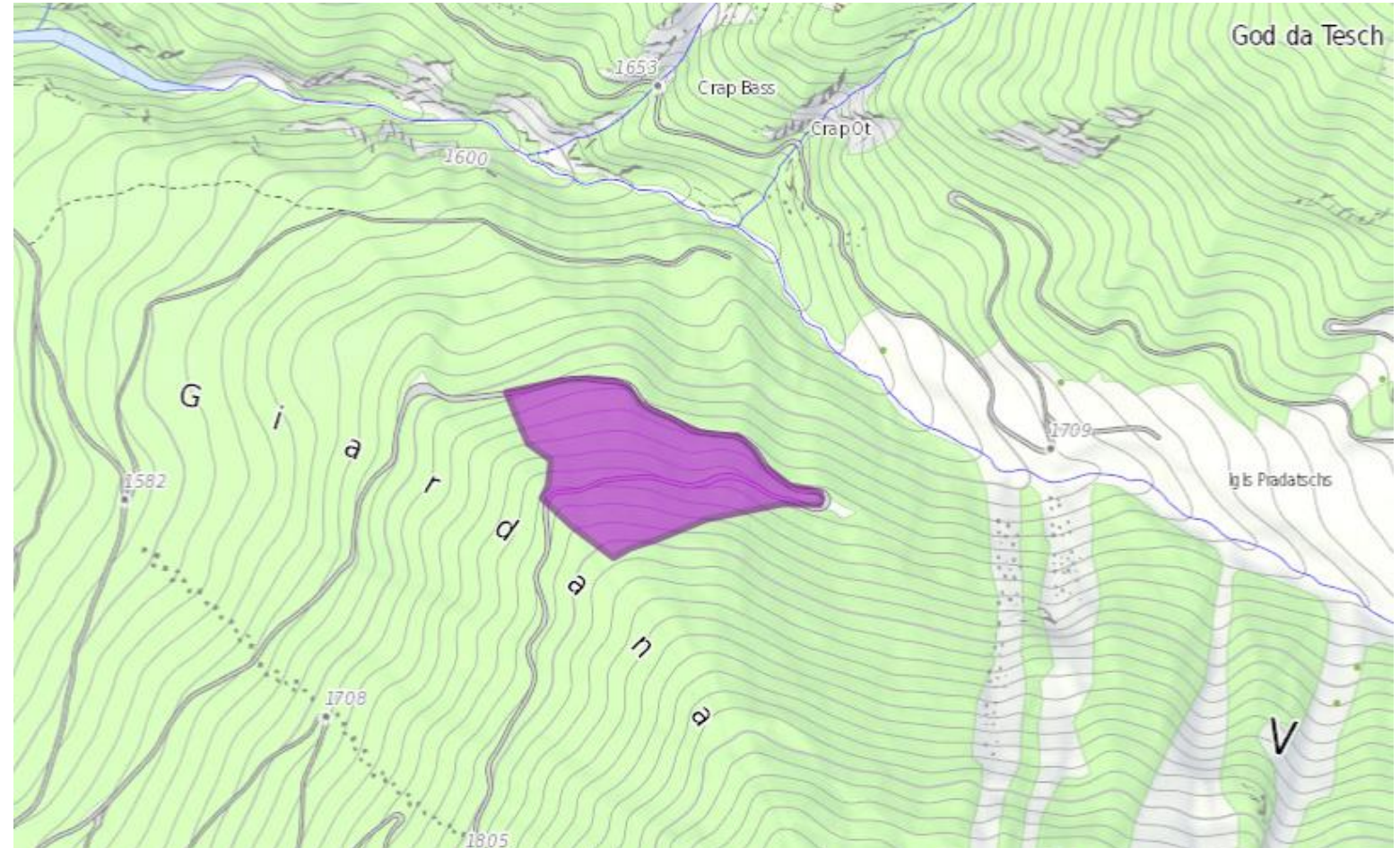
- Verjüngungsförderung
- Durchforstung
- Wirtschaftswald
- 280 m<sup>3</sup> Seilen
- Ausführung Herbst



## Bergün

HS Giardana

- Verjüngungsförderung
- Schutzwald
- 220 m<sup>3</sup> Bodenzug
- Ausführung Herbst

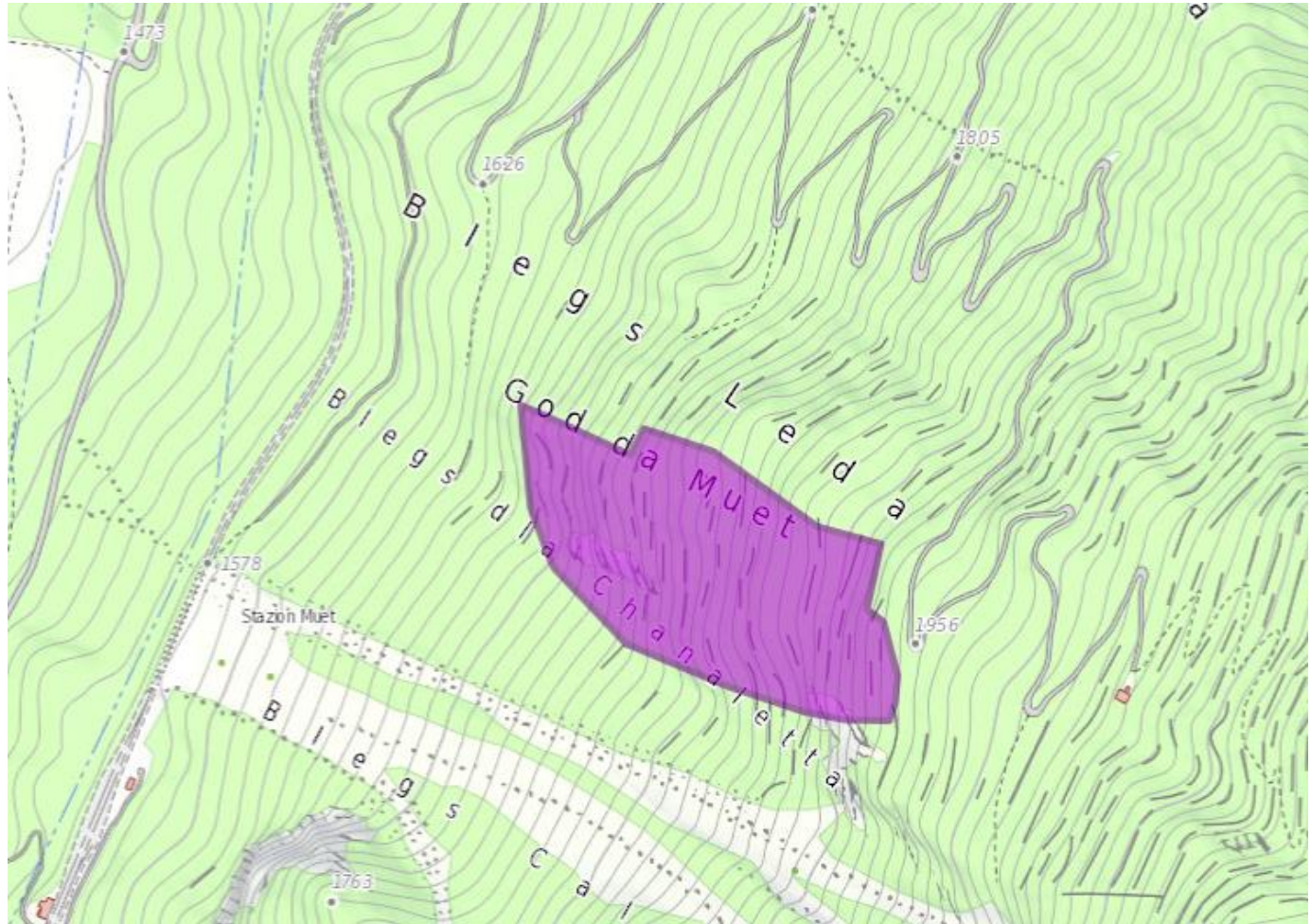




## Muot RhB

HS God da Muot

- Verjüngungsförderung
- Durchforstung
- Schutzwald
- 500 m<sup>3</sup> Heli
- Ausführung Frühling/ Sommer



# Weitere Informationen



Für Fragen steht Ihnen die Forst Albula gerne zur Verfügung:

## **Forst Albula**

Dorfstrasse 38

7477 Filisur

Telefon +41 81 650 02 50

E-Mail [info@forstalbula.ch](mailto:info@forstalbula.ch)