

Waldbauprogramm 2020

Präsentation für
Delegierte und
Vorstand des Forst-
Werkbetriebs Albula

28.11.2019 in
Tiefencastel

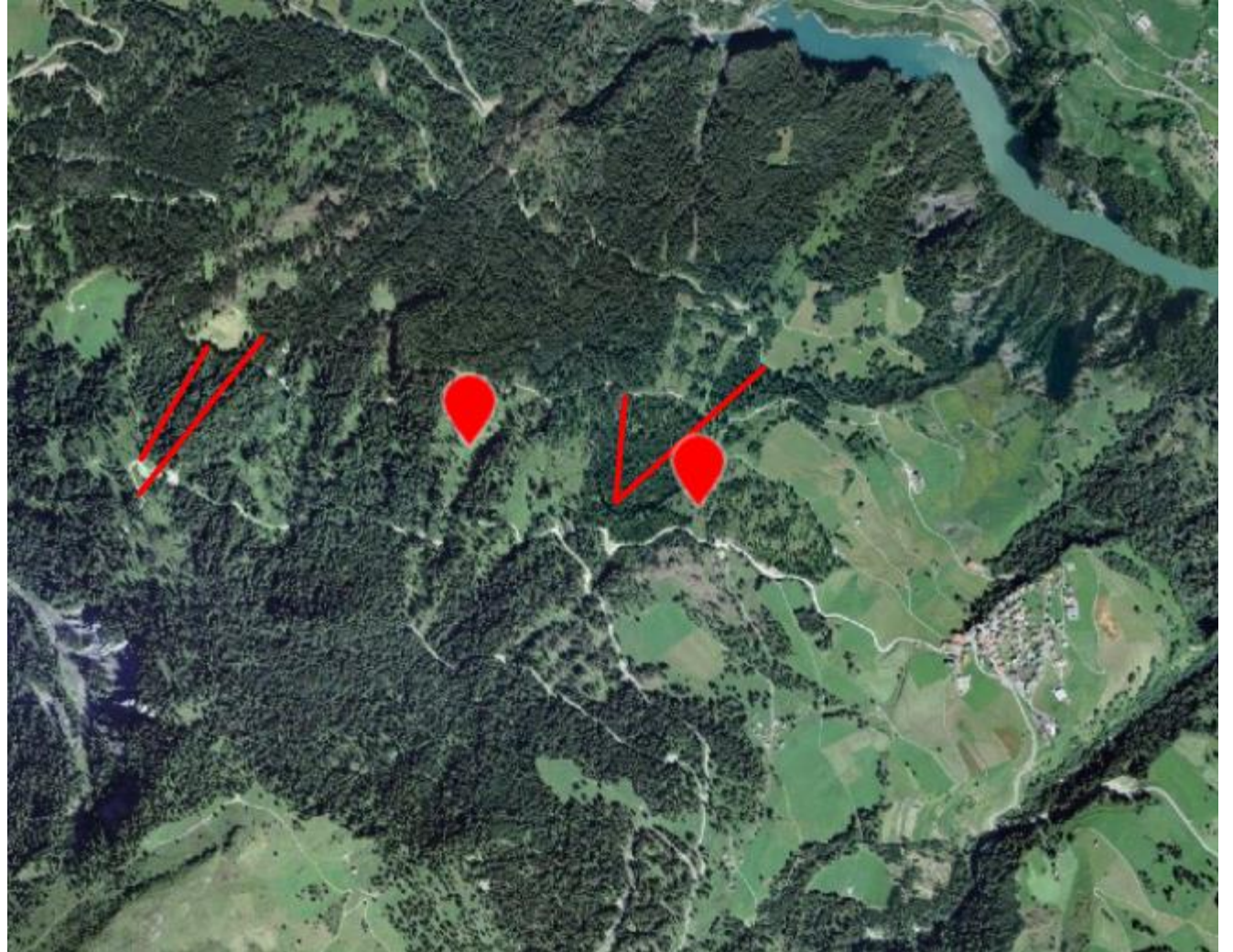


Blick ins Albulatal

Stierva

HS Meisetta
HS Las Arsas

Pflege Val da Begls
Pflege Meisetta La Sort



Stierva

HS Meisetta

Waldwirtschaft
Verjüngungsförderung
Mobilseilkran
7 Seillinien
1'500 m³
Abfuhr nach Obersolis
Frühjahr / Herbst



Stierva

HS Las Arsas

Schutzwaldpflege

Verjüngungsförderung

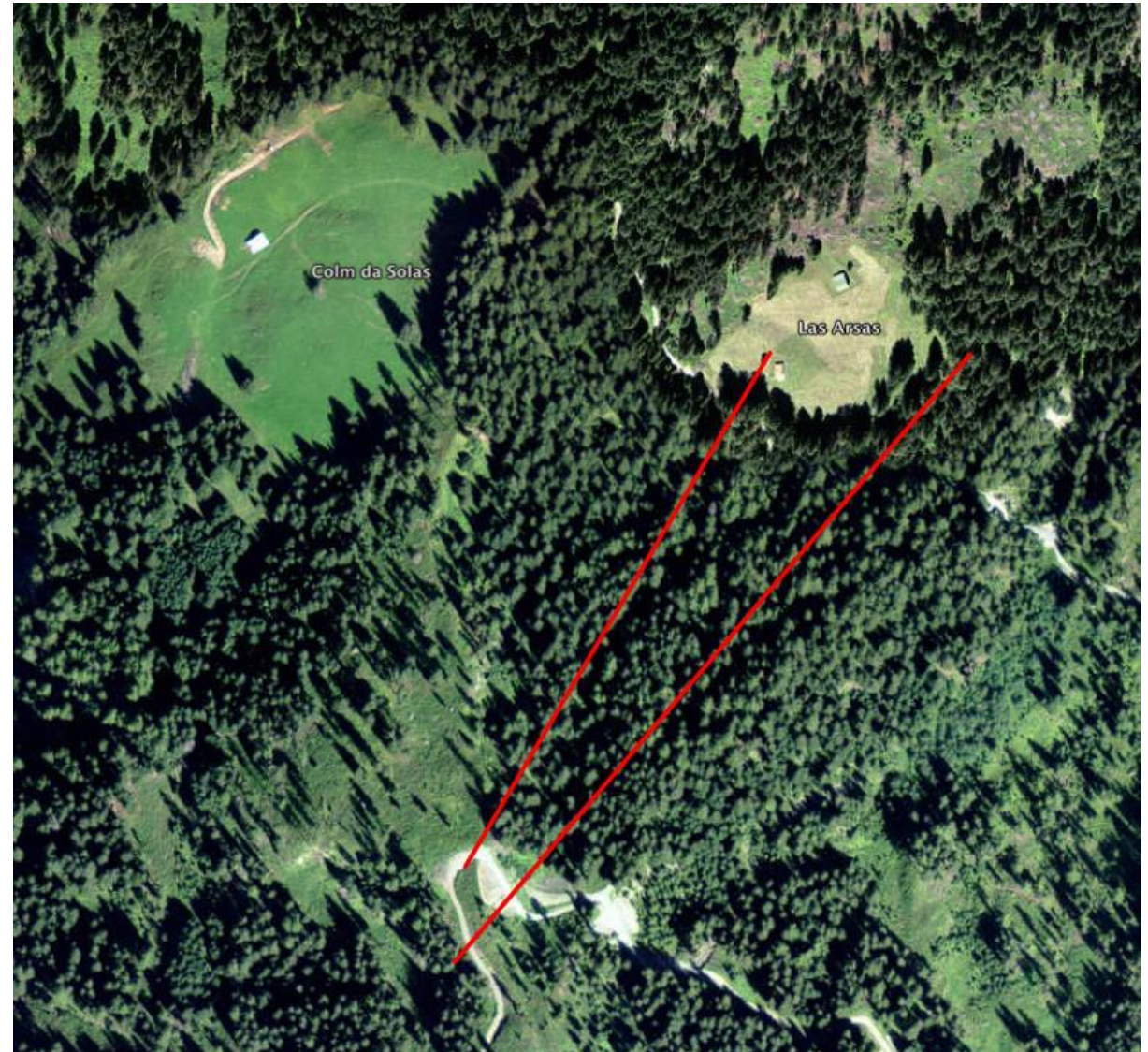
Mobilseilkran

2 Seillinien

700 m³

Abfuhr nach Stierva

Frühjahr / Herbst



Tiefencastel

HS Tranter las Veias

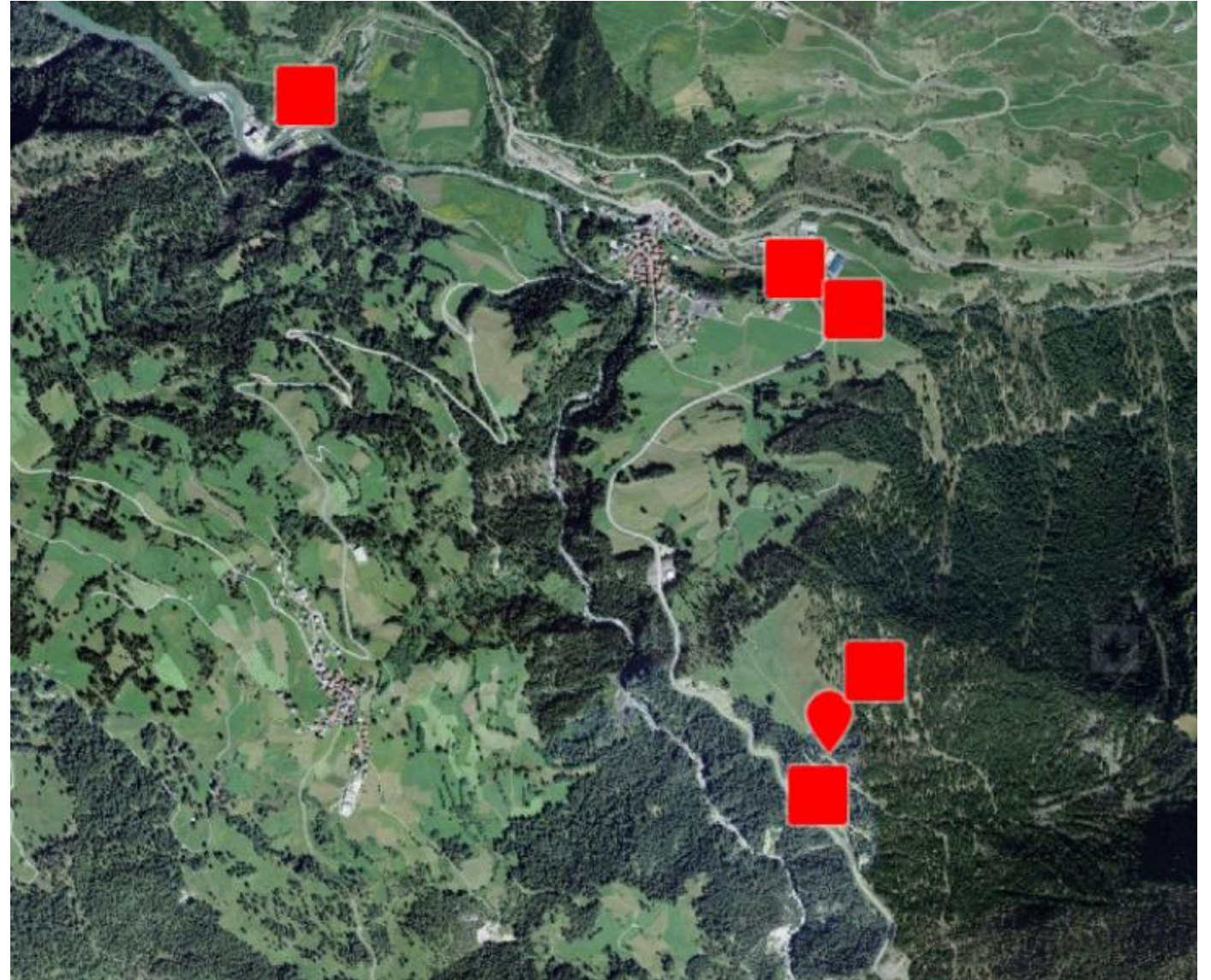
HS Pro la Rezgia

HS Cargnola

HS Prada

HS Alp Ozur

Pflege Cargnola



Tiefencastel

HS Tranter las veias

Schutzwald

Verjüngungseinleitung / -förderung

Heli

200 m³

Kantonsstrasse

Winter



Tiefencastel

HS Pro la Rezgia

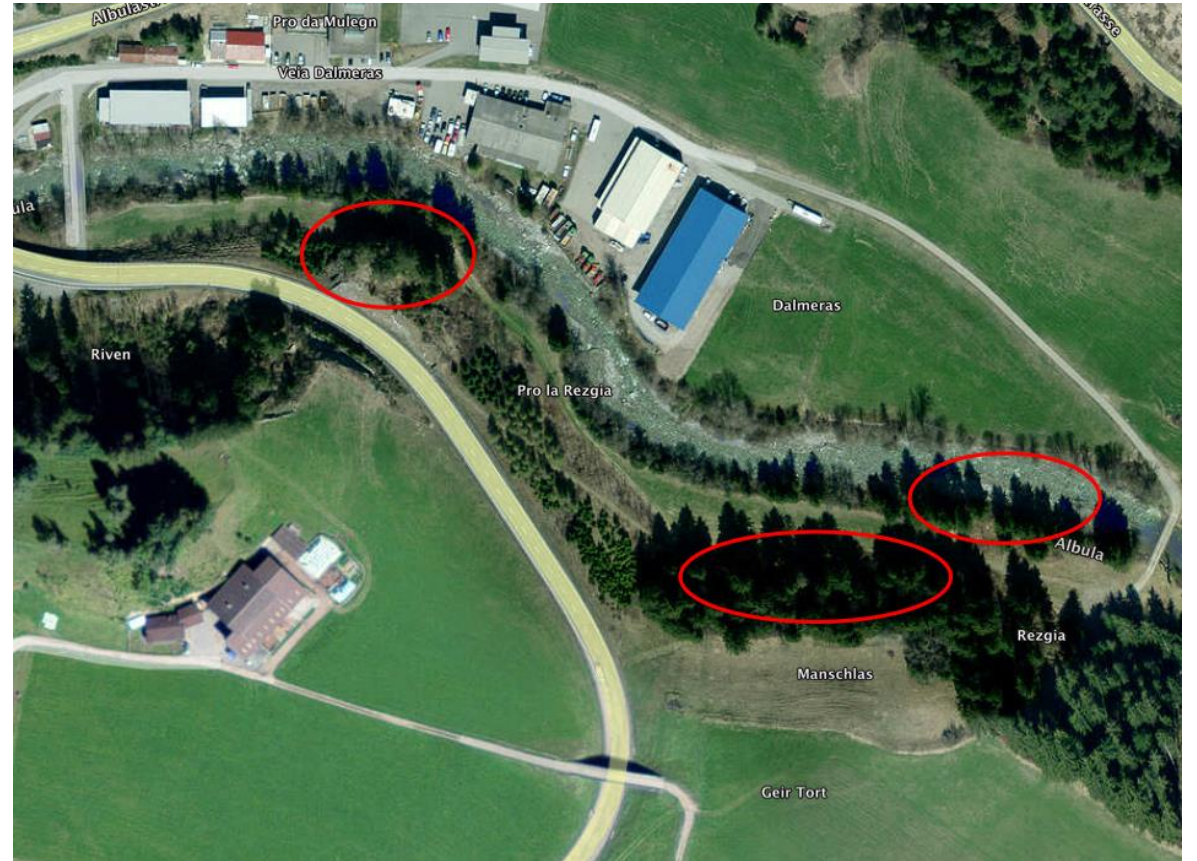
Schutzwald

Verjüngungsförderung

Bodenzug

100 m³

Winter



Tiefencastel

HS Prada

Schutzwald

Verjüngungseinleitung

100 m³

Bodenzug

Winter



Tiefencastel

HS Alp Ozur

Biodiversität

Weide Verbesserung

300 m³

Konventionelle Seilbahn

Herbst



Alvaschein

HS Pruel

HS Mistail

HS Schitgans

HS Valmala Tobelräumung

HS Salons

Pflege Punt da Solas



Alvaschein

HS Pruel

Schutzwald

Durchforstung

Verjüngungseinleitung

3 Seillinien

300 m³

Frühjahr / Herbst



Alvaschein

HS Mistail

Schutzwald

Durchforstung

Verjüngungseinleitung

Heli

120 m³

Herbst 2019



Alvaschein

HS Schitgans

Schutzwald

Verjüngungseinleitung

Bodenzug

100 m³

Winter



Alvaschein

HS Valmala

Schutzwald

Tobelräumung

Heli

200 m³

Frühjahr



Alvaschein

HS Salons

Wirtschaftswald
Teil Wald Weide
Vollmechanisiert
200 m³
Herbst



Brienz

HS Plangs

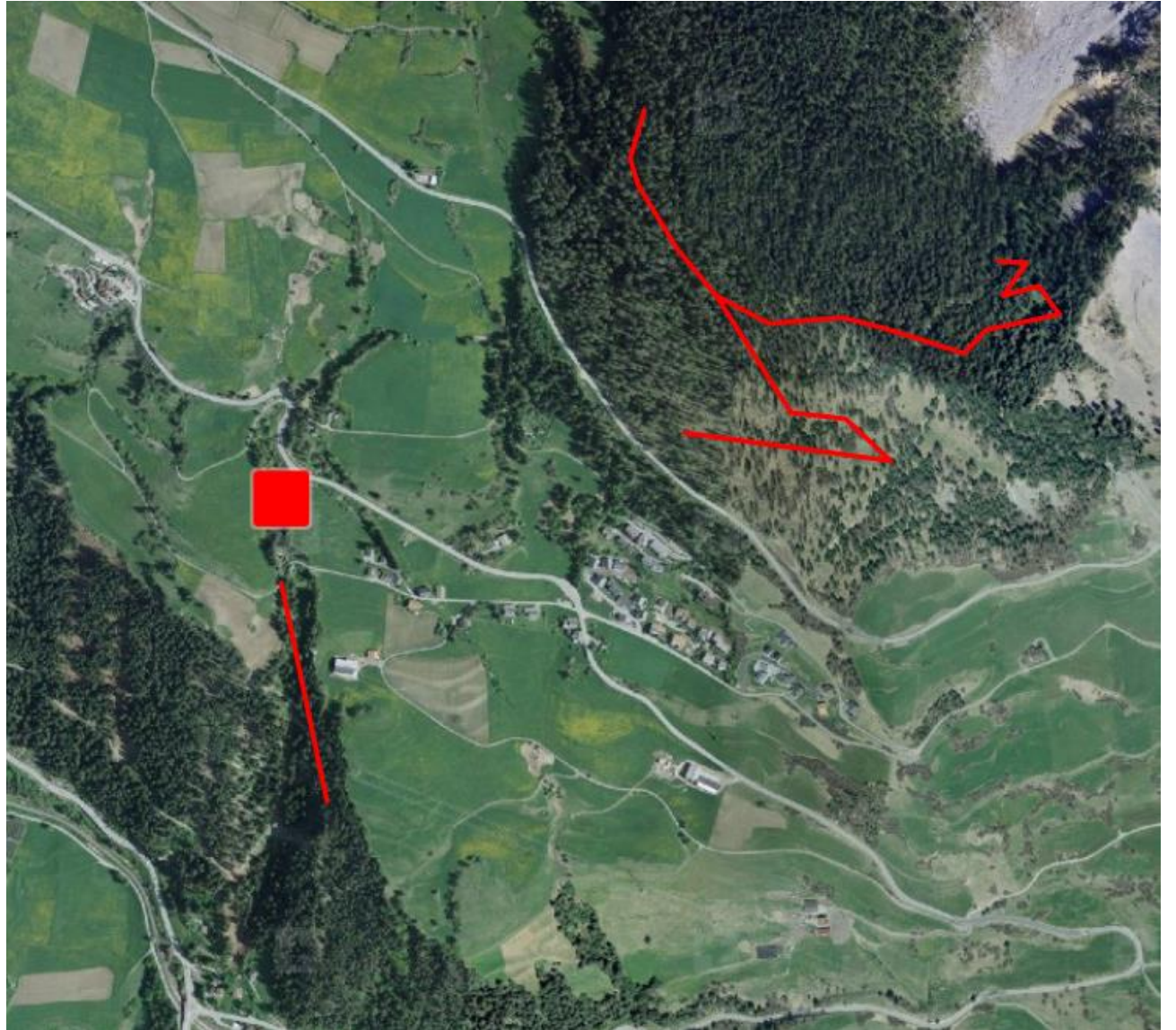
HS Gôt da Laresch

Vazerol

HS Dafor igl Hof

Strassenschneise God

da Laresch



Brienz

HS Plangs

Wirtschaftswald

Vollmechanisiert

1'100 m³

Anteil Surava 200 m³

Herbst



Brienz

HS Gôt da Laresch Vazerol

Schutzwald

Verjüngungsförderung

Laubholzförderung

Bodenzug

100 m³

Winter



Brienz

HS Dafor igl Hof

Schutzwald

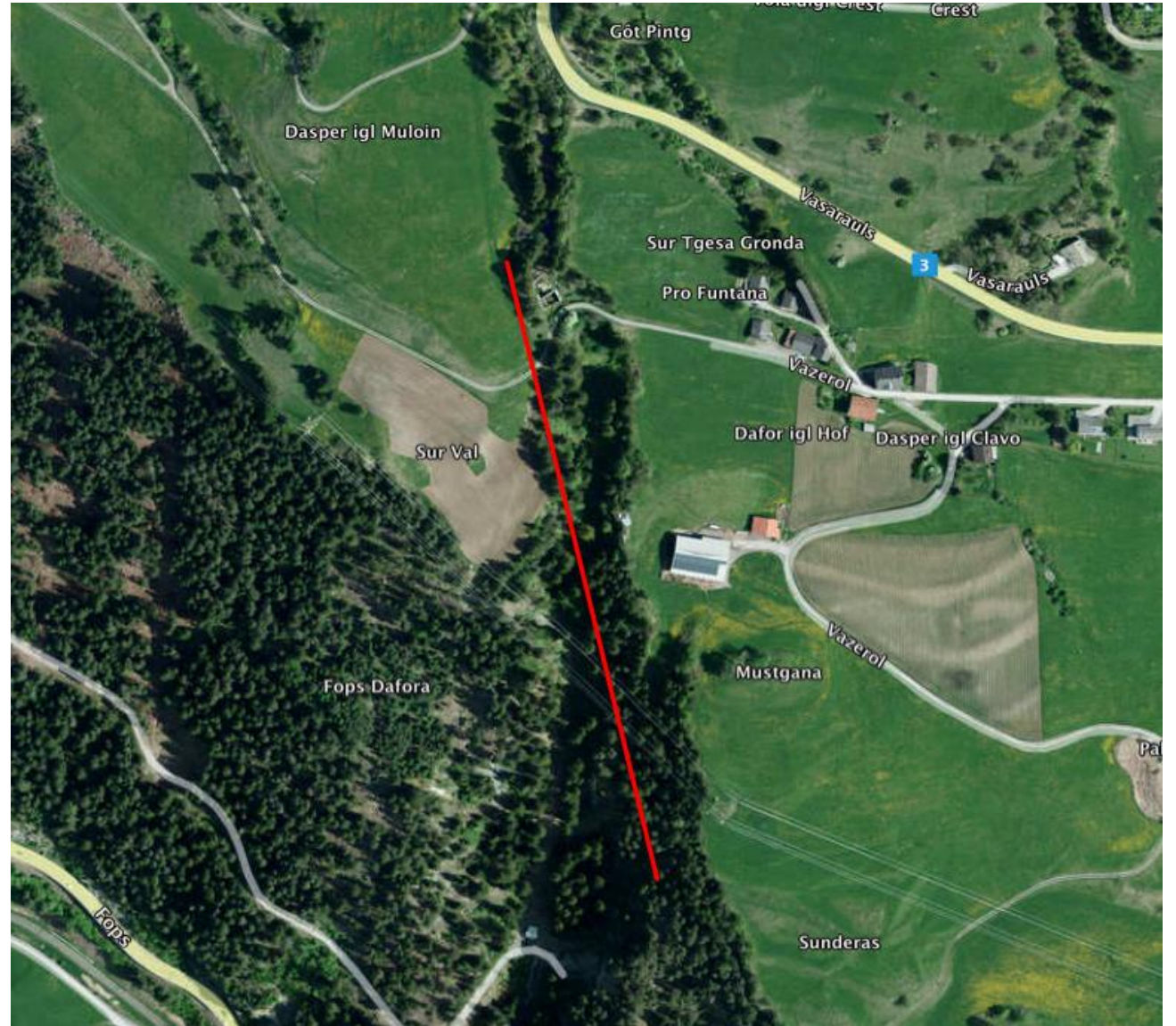
Verjüngungsförderung

Tobelräumung

Mobilseilkran

250 m³

Herbst



Brienz

Strassenschneise God da Laresch

Baupiste zu Bohrplätze

SIE/Ausbau Waldweg

Bodenzug

200 m³

Herbst/Winter



Alvaneu

HS Pro la Val

ca. 100 m³

Schutzwald

Vollmechanisiert Bodenzug

Spätherbst



Alvaneu

HS Eras

ca. 450 m³

Förderung Auerwild

Verjüngungseinleitung

2 Seillinien bergwärts

Oktober

HS Pizogna

ca. 400 m³

Teil Förderung Auerwild

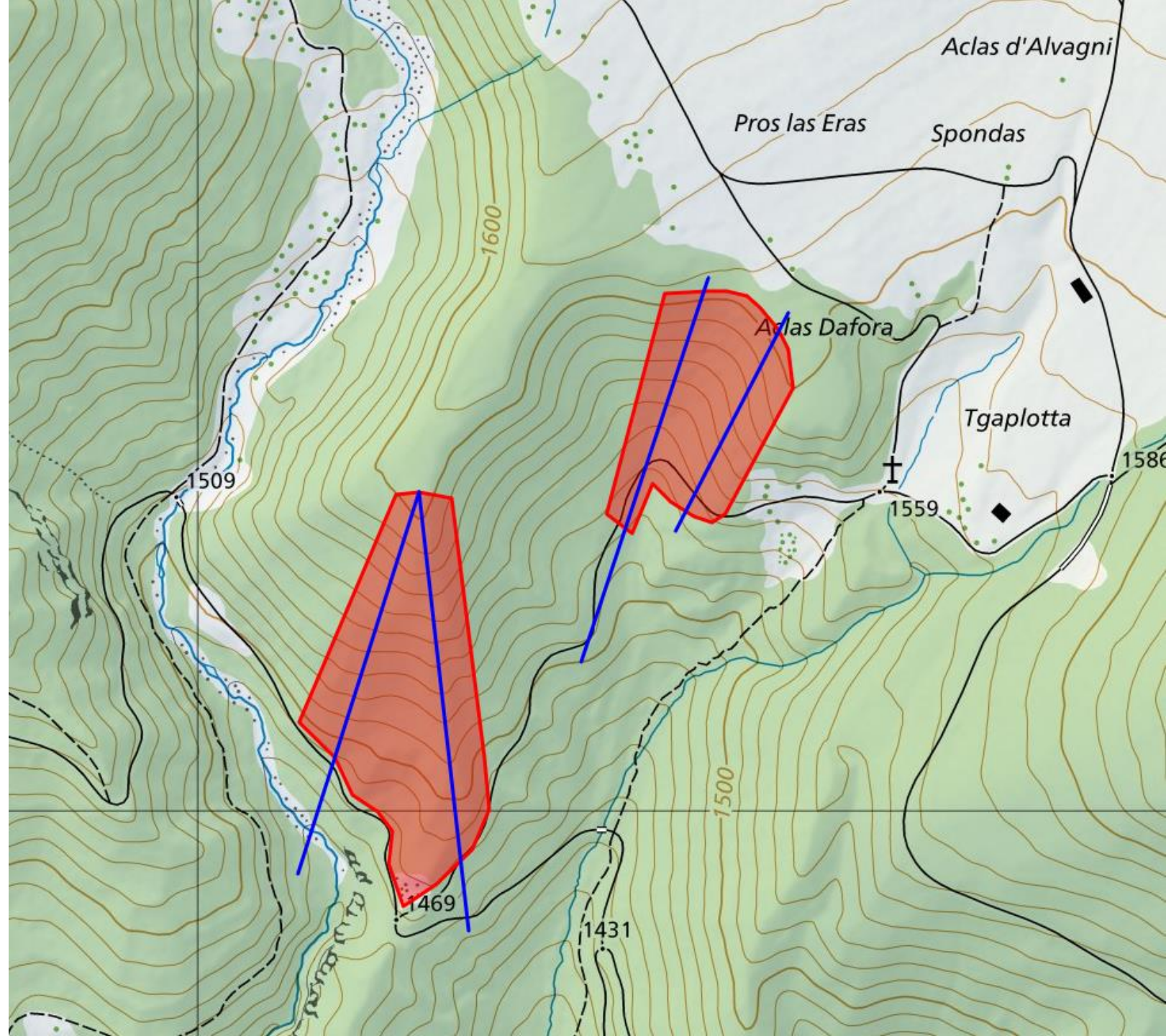
Teil Schutzwald

Verjüngungsförderung

2 Seillinien talwärts

Oktober

Beide Schläge werden zeitgleich
ausgeführt (gleicher Auftrag)



Alvaneu

HS Unter dem Stein

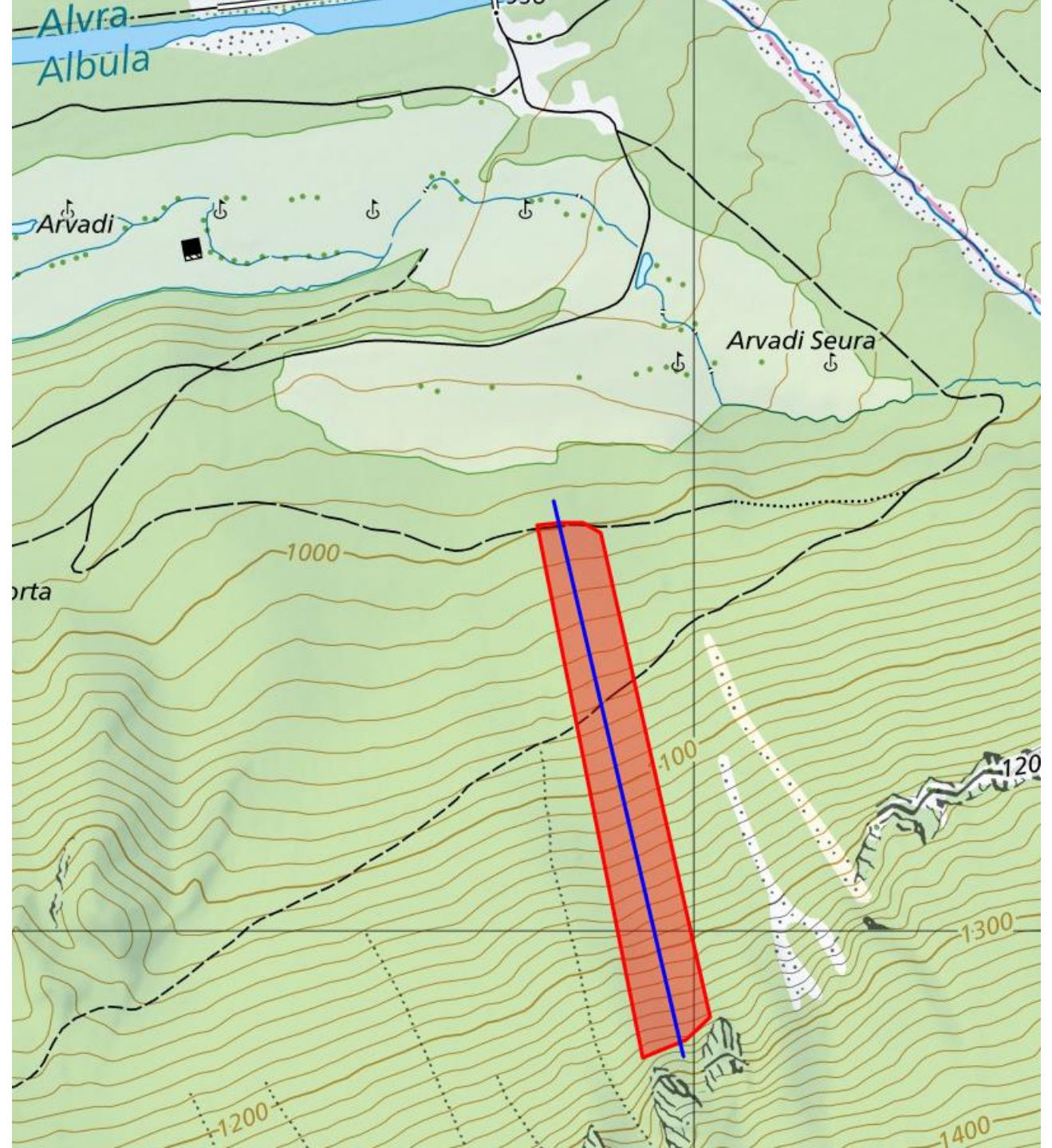
ca. 500 m³

Wirtschaftswald

Verjüngungsförderung

1 Seillinie talwärts

November



Alvaneu Jungwaldpflege

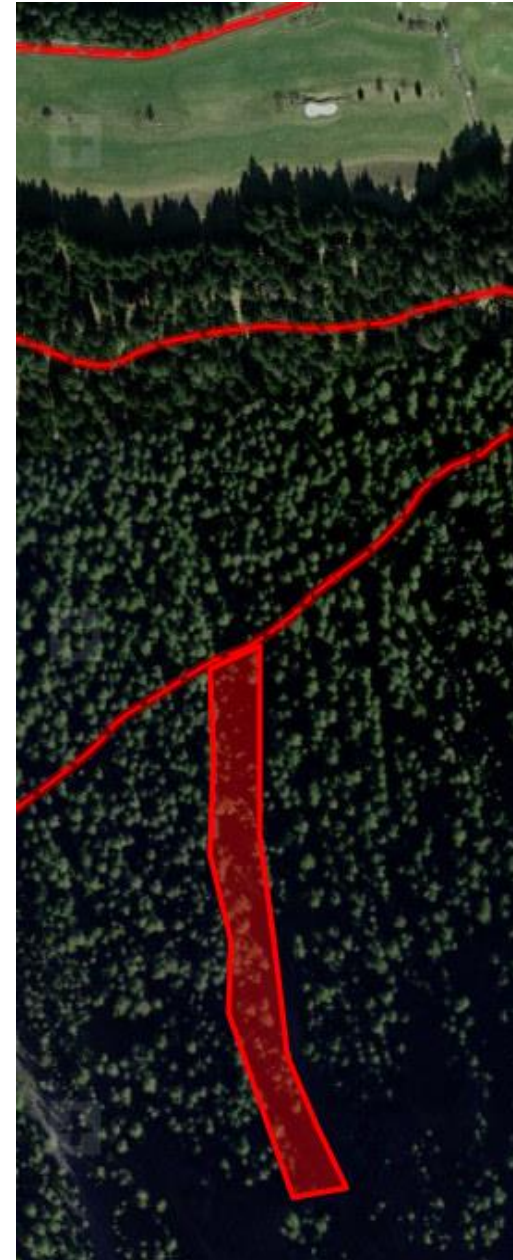
StHo **Unter dem Stein**
(Wirtschaftswald)
70 Aren
ab Oktober

StHo **Eras**
(Natur u. Landschaft Ah)
55 Aren
ab Mitte Juli

StHo **Pizogna**
(Natur-u. Landschaft Ah)
120 Aren
20% der Schlagfläche 2018
ab Mitte Juli

Total Jungwaldpflege 2,45 ha

Reparatur Wildschutzzäune als
Daueraufgabe (ca. 150ml/J)



Schmitten

HS Schluocht

150 m³

Wirtschaftswald

Verjüngungsförderung

1 Seillinien bergwärts

Winter Frühjahr 2020
durch FWBA



Schmitten

HS Acla / Platta

ca. 450 m³

Schutzwald

Verjüngungsförderung-/
einleitung

3 Seillinien bergwärts

Spätsommer/
Herbst 2020



Schmitten

Reparatur Wildschutzzäune

WSZ Nr. 5/10/13/15

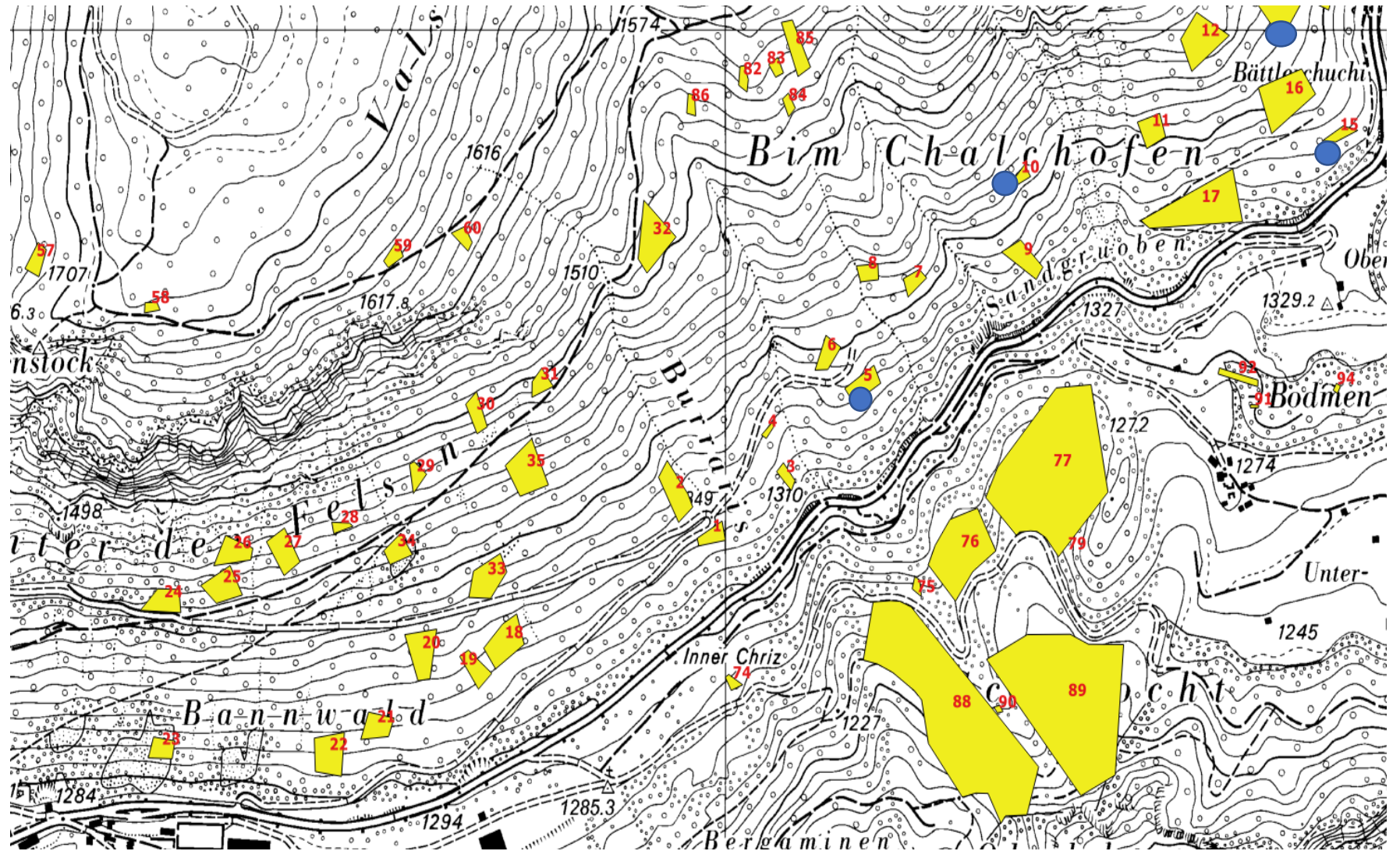
Total 430 ml

Schutzwald

Zäune die nicht mehr
nötig sind werden mit den
Hegekandidaten sukzessive
abgebrochen!

JuWa Pflege

Total ca. 2ha
innerhalb WSZ



Filisur

HS Dadains Cloters

ca. 1500 m³

Verjüngungseinleitung/
Förderung

Schutzwald

1 Seillinie talwärts, Rest Heli
(Rot)

Ausführung Herbst



Filisur

HS Aclas Noschas

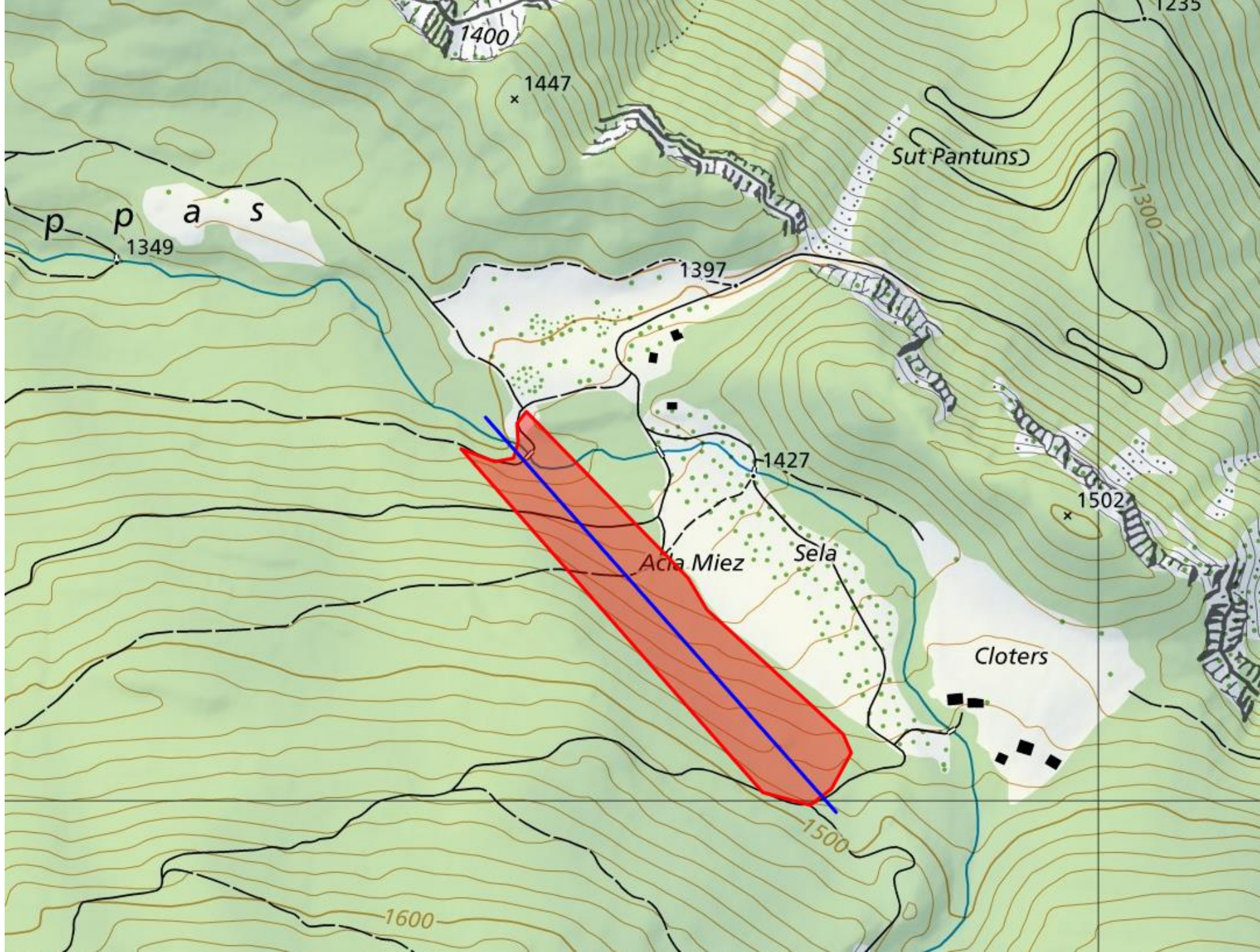
ca. 350 m³

Verjüngungsförderung

Schutzwald

1 Seillinie talwärts

Ausführung Oktober



Filisur

HS Spadlatscha

ca. 450 m³

Verjüngungseinleitung
Stabilitätspflege

Schutzwald

2 Seillinie talwärts

Ausführung Winter 19/20



Filisur

HS Bot digl Jenni

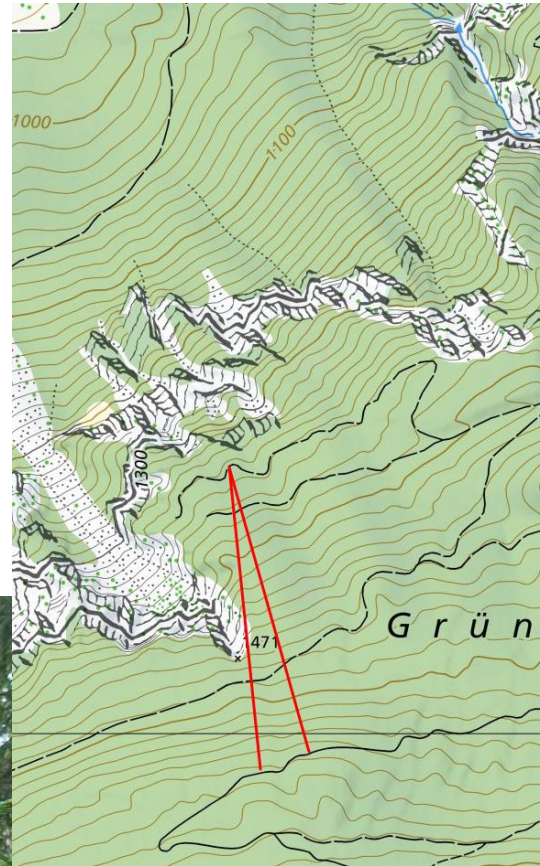
ca. 550 m³

Verjüngungsförderung

Wirtschaftswald

2 Seillinie bergwärts

Ausführung Herbst



Filisur

StHo Bugg ohni Wasser
35 Aren

StHo Underm Obersäss
40 Aren

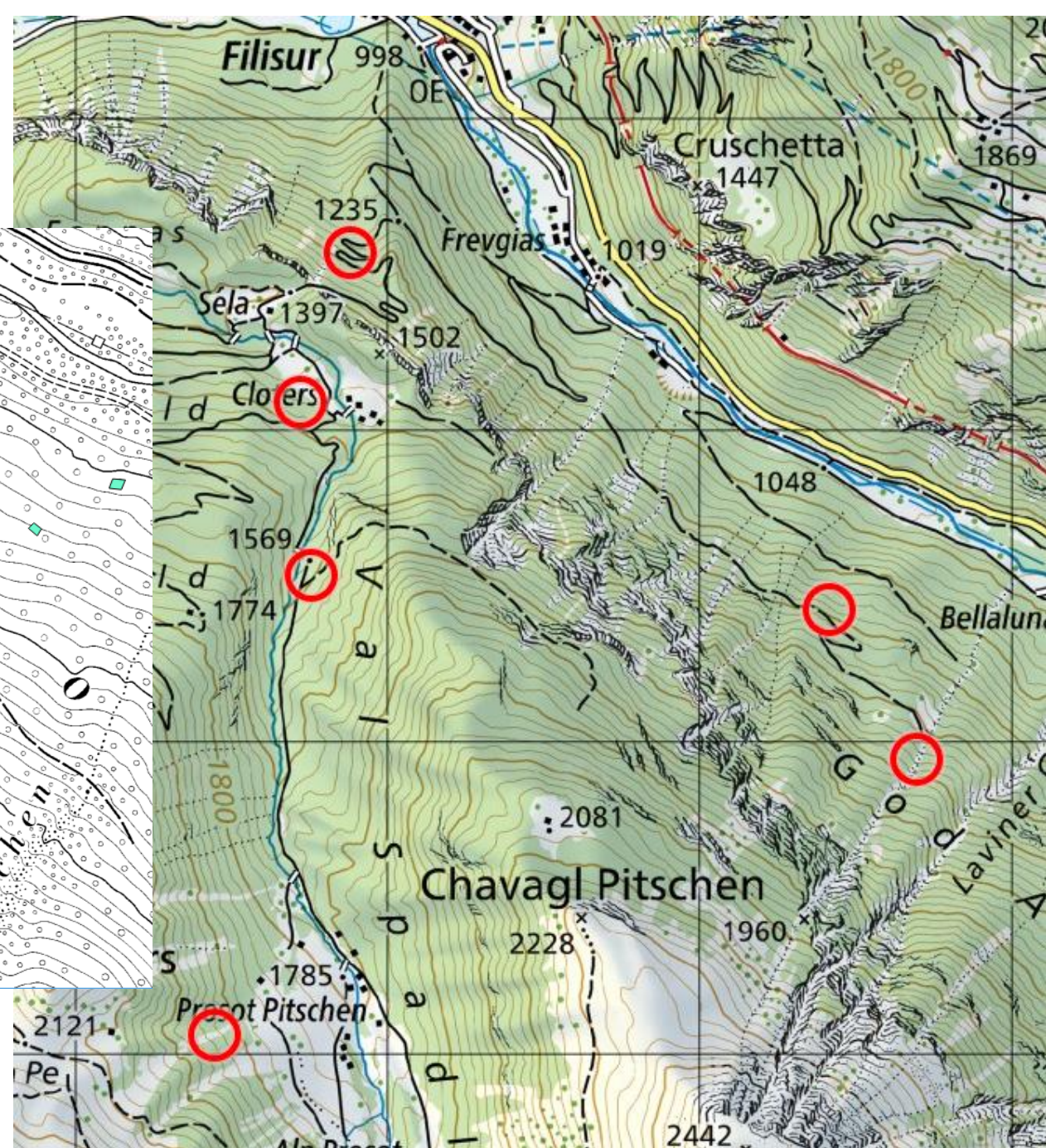
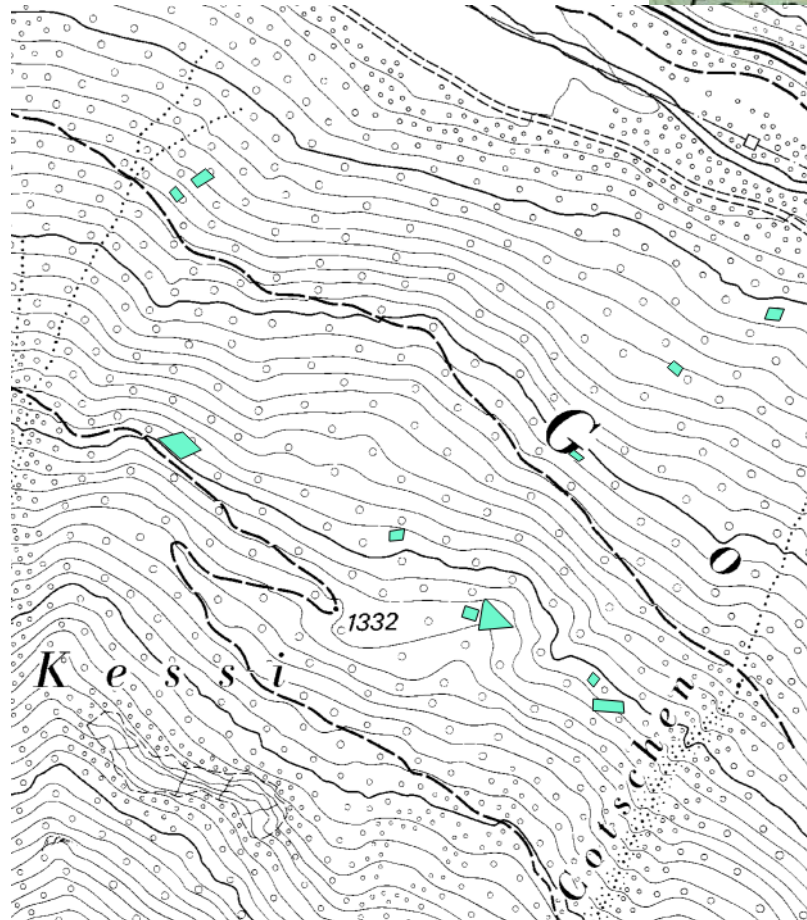
StHo Kessi
36 Aren

StHo Schlechter Rangg
28 Aren

StHo HS Aclas Noschas
39 Aren

Ausmähen
Wildschutzzäune

alle Flächen innerhalb
Schutzwald



Surava

HS WWA Tuliz
Buagnon
251 m³

Biodiversität
Seilen MSK/ Bodenzug/
Heli

Februar/ März 2020



Surava

HS Tgavroidas
ca. 50m³

Wirtschaftswald

Bodenzug

Winter/ Frühjahr 2020



Surava

HS Gravas
ca. 500m³

Wirtschaftswald/
Schutzwald

Vollmechanisiert

Spätherbst

je nach Holzmarktlage!



Surava

HS Pro Ia Val
ca. 100m³

Wirtschaftswald/
Schutzwald

Vollmechanisiert

Spätherbst

je nach Holzmarktlage!



Surava

HS Plangs VM
181 m³

Wirtschaftswald

Vollmechanisiert

Spätherbst

je nach Holzmarktlage!



Muot RhB

HS God da Muot
416 m³

Schutzwald

MSK 2 Linien bergauf

Sommer/ Herbst 2020



Muot RhB

Stgh God da Muot
60 Aren

Schutzwald

Stangenholzpflege

Frühjahr/ Sommer 2020



Bergün

HS God da Speschas
ca. 200 m³

Schutzwald

MSK 1 Linie bergauf

Frühling 2020



Bergün

HS Maliera

138 m³/ Heli/ Schutzwald

HS Stevels Punt Ota

114 m³/ Heli/ Schutzwald

HS Punt Ota Rücken

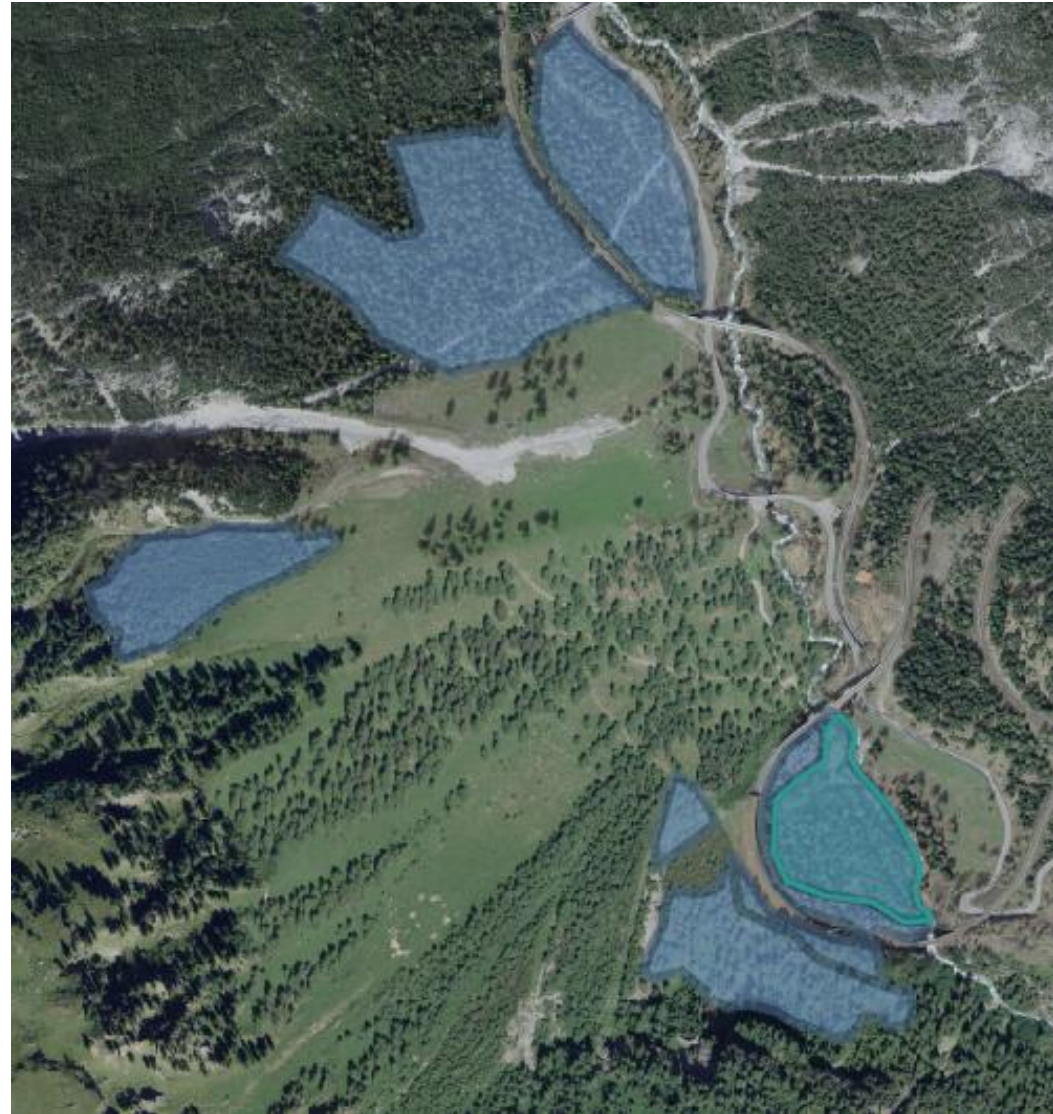
191 m³/ Bodenzug/ Schutzwald

HS Punt Ota MSK

365 m³/ MSK bergab 2 Linien/
Schutzwald

HS WWA Plaz Verd

345 m³/ MSK bergab 1 Linie/
Biodiversität



Bergün

HS Prasegra Lungia
293 m³/ MSK 3 Linien (ev. Anteil
Heli)/ Schutzwald

HS Prasegra Lungia Schmid
91 m³/ Schutzwald/ Privatwald

HS Prasegra Lungia Dübendorfer
48 m³/ Schutzwald/ Privatwald

Herbst 2020

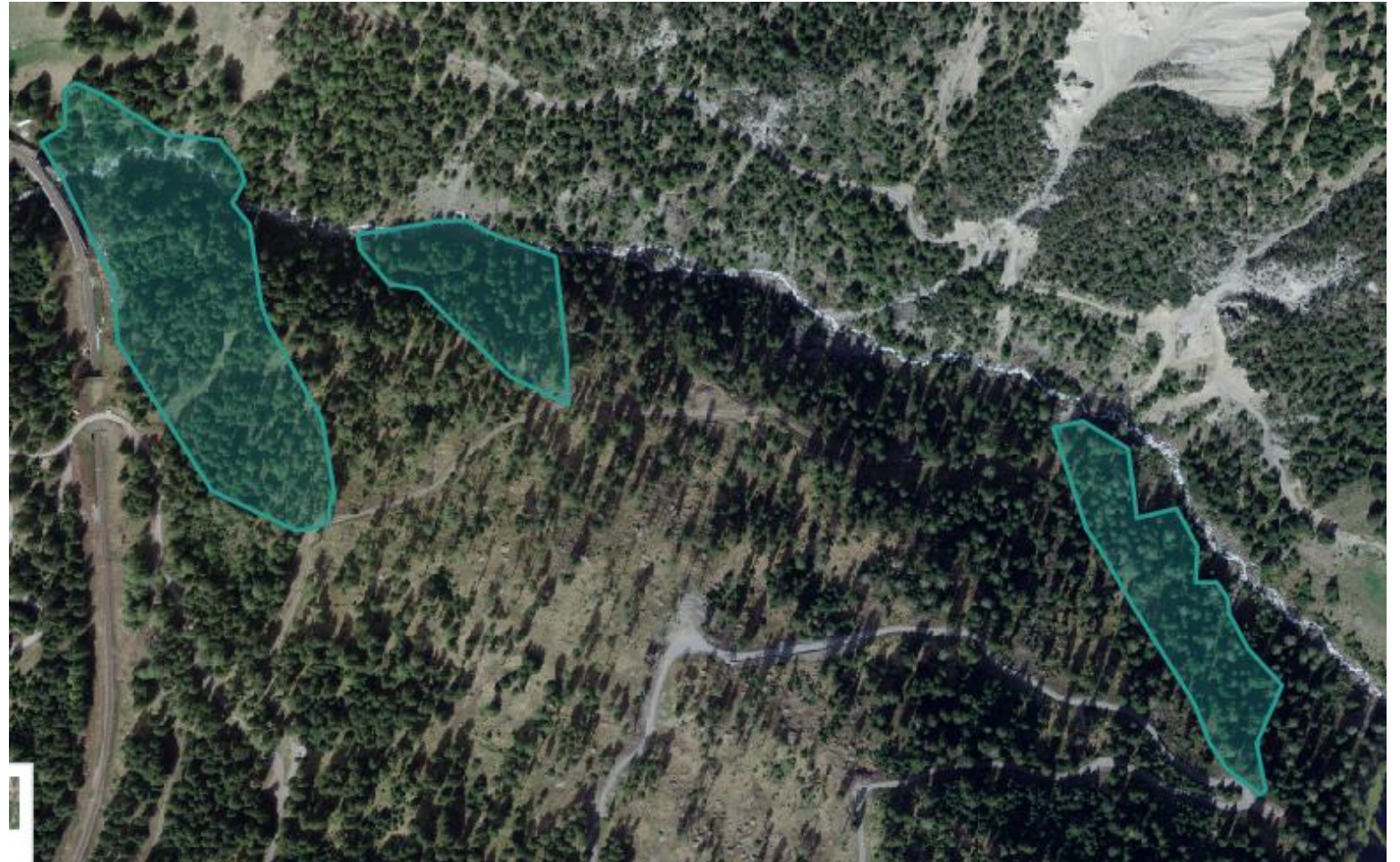


Bergün

HS Giardana
611 m³/ MSK 3 Linien
Schutzwald

je nach Holzmarktlage!

Herbst 2020



Bergün

HS Val S-chigra

Waldwirtschaft

486 m³/ Seilen konvent.
1 Linie

341 m³/ Seilen MSK 1 Linie

je nach Holzmarktlage!

Herbst 2020



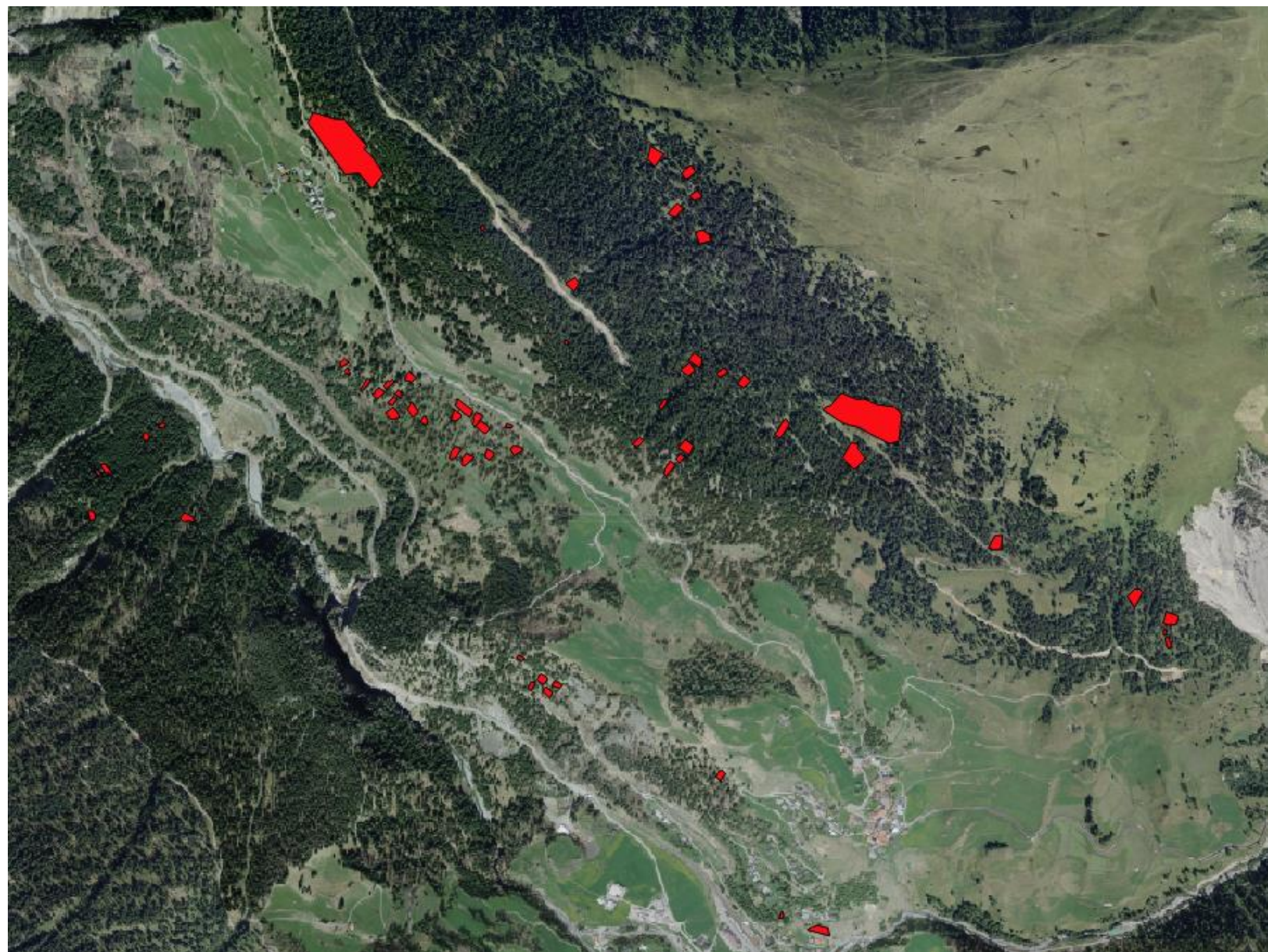
Bergün

JW Cuolm da Latsch

JW Margiaschlas

Jungwuchspflege
Unterhalt WSZ

Sommer 2020



Bergün

Wildschutzmassnahmen

Gleitschneeschutz

Pflanzungen

Ordentliche Schutzwaldpflege

Schutzwaldengagement Helvetia

Projekt Lawinenschutz Cuolm da
Latsch Etappe 2020

Sommer/ Herbst 2020



Weitere Informationen



Für Fragen steht Ihnen der Forst- Werkbetrieb Albulau gerne zur Verfügung:

Forst- Werkbetrieb Albula

Dorfstrasse 38

7477 Filisur

Telefon +41 81 404 20 00

E-Mail info@fwba.ch